

### 3 步骤 烘焙完成后的面包取出 Baguette 面包取出后的处理

- 步骤 3 烘焙完成后的面包取出
- 1 烘焙完成后的面包取出，放在冷却架上冷却。
  - 2 冷却后的面包，可以根据需要进行切片或装饰。
  - 3 冷却后的面包，可以根据需要进行切片或装饰。Tsingbuy [Tsingbuy 烘焙模具](#) NS 烘焙模具， demoulding 脱模， demoulding 脱模。
  - 4 冷却后的面包，可以根据需要进行切片或装饰。
- 步骤 3 烘焙完成后的面包取出



Large Size

385mm

245mm

52mm



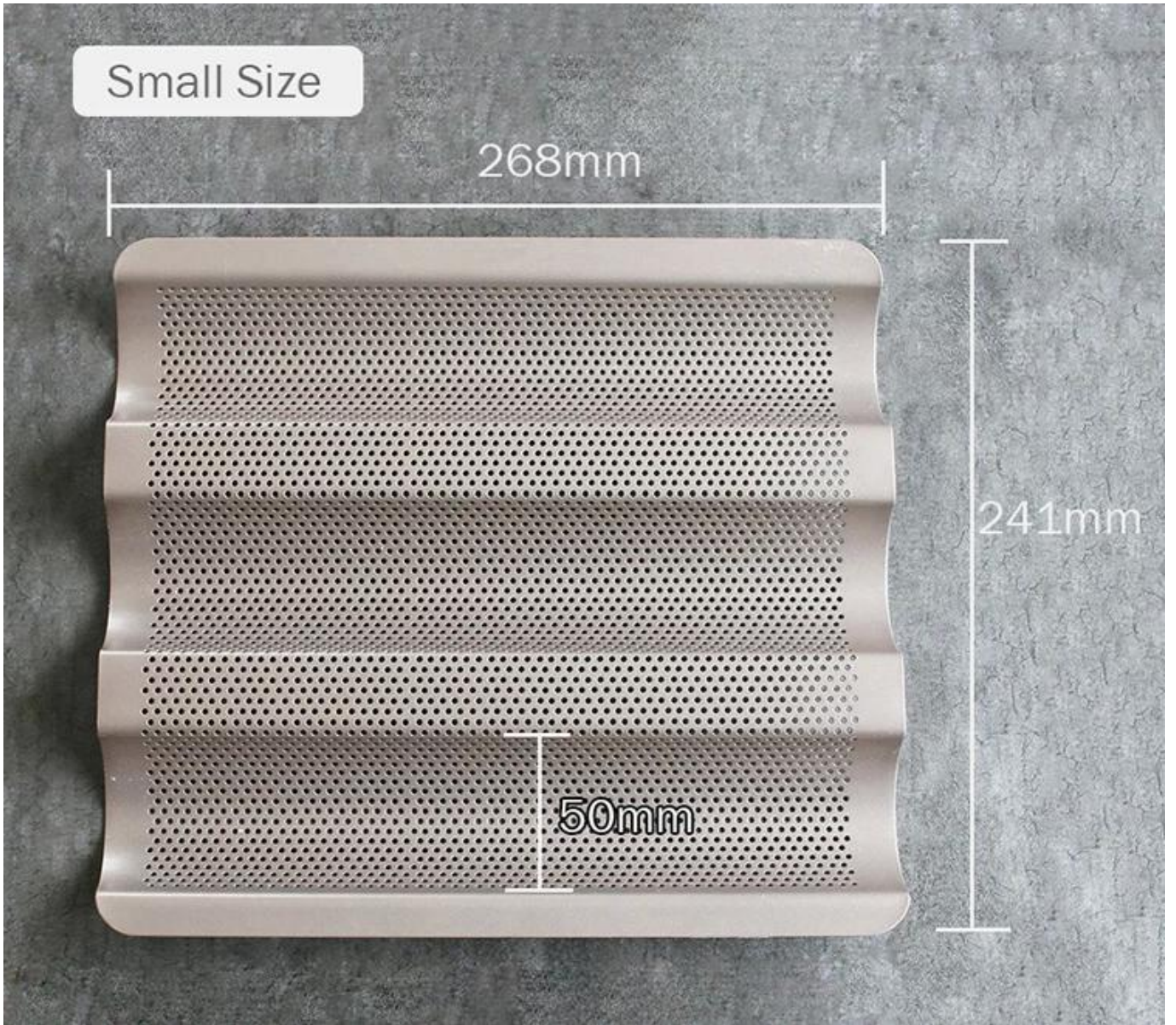


Small Size

268mm

241mm

50mm























anodized surface  
4 rows

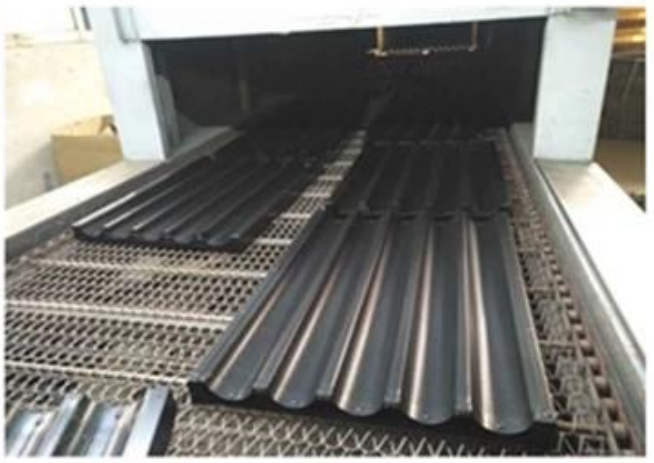
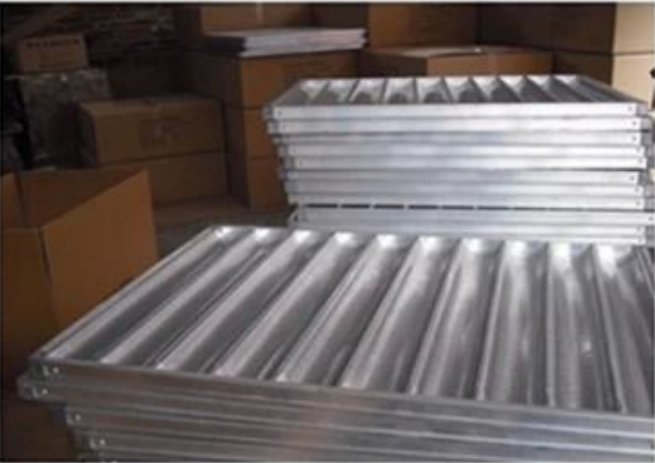
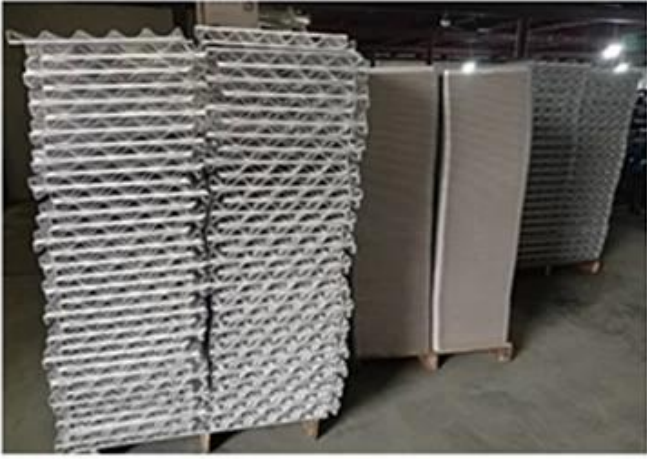




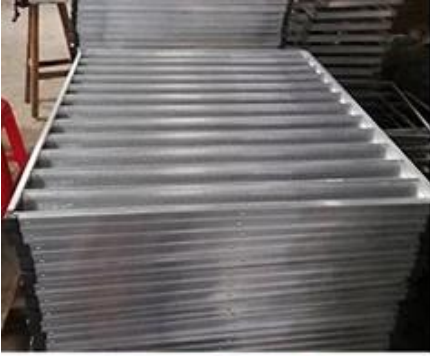




**Baguette** □□□□□□□□□□







bakeware Tsingbuy ODM OEM

