

SEO

## Перфорированный алюминий Противень

### **Основные особенности алюминиевая перфорированная форма для выпечки хлеба**

- толщиной 0,6 мм алюминиевый сплав или алюминированная сталь, хорошо для теплопроводности и выпечки.
- перфорированная поверхность для отличного воздушного потока и экономии времени выпекания
- высококачественный материал, безопасный для непосредственного контакта с пищевыми продуктами.
- проволока в ободе для дополнительной прочности, для большей прочности и увеличения срока службы.
- ручная работа, изысканный внешний вид и ощущение гладкой руки.
- индивидуальный размер, вы можете получить желаемый с нами. У нас есть 12+ лет опыта работы в сфере ODM и OEM обслуживания как [производитель сковороды](#),

### **Изображения продукта алюминиевая перфорированная форма для выпечки хлеба**





### **Больше видов кастрюли и сервиса кастомизации**

Вот больше типов для вашей информации от Tsingbuy [поставщик перфорированной сковороды](#),

Материал опции: алюминий, алюминий, нержавеющая сталь

Варианты перфорации: без перфорации, нижняя перфорированная, полностью перфорированная

Использование сцены: одна кастрюля для хлеба, сковорода для ремешка

Варианты поверхности: гладкая, рифленая, без покрытия, антипригарное тефлоновое покрытие, антипригарное силиконовое покрытие

Размер: любой размер

Крышка: с крышкой или нет, как ваше требование.

# customized single loaf pan



Teflon coating

Silicone coating



Material:

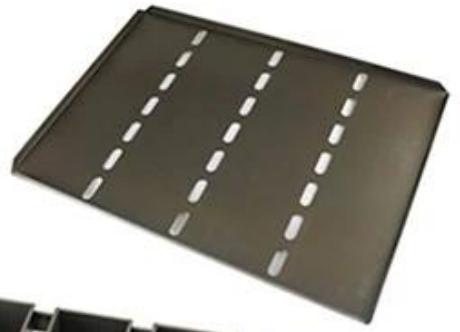
Aluminum alloy

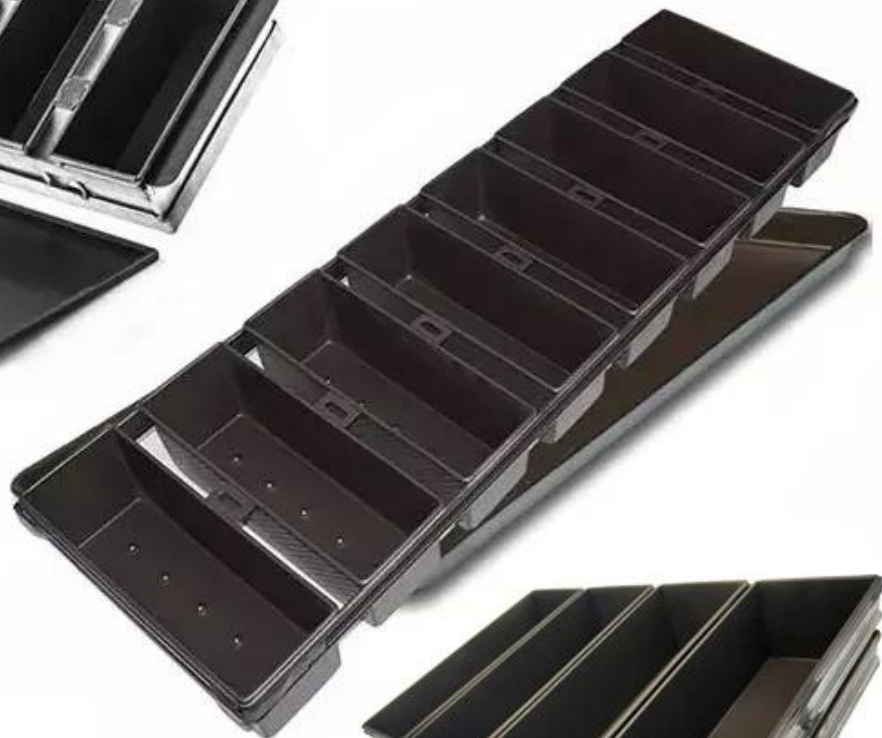
Aluminized steel



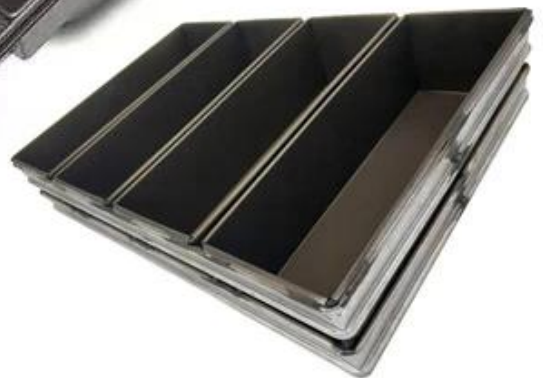
## More Customized Strap Loaf Pans from Tsingbuy







Customized shape  
Customized size  
Rack matched



## Фабричные фотографии

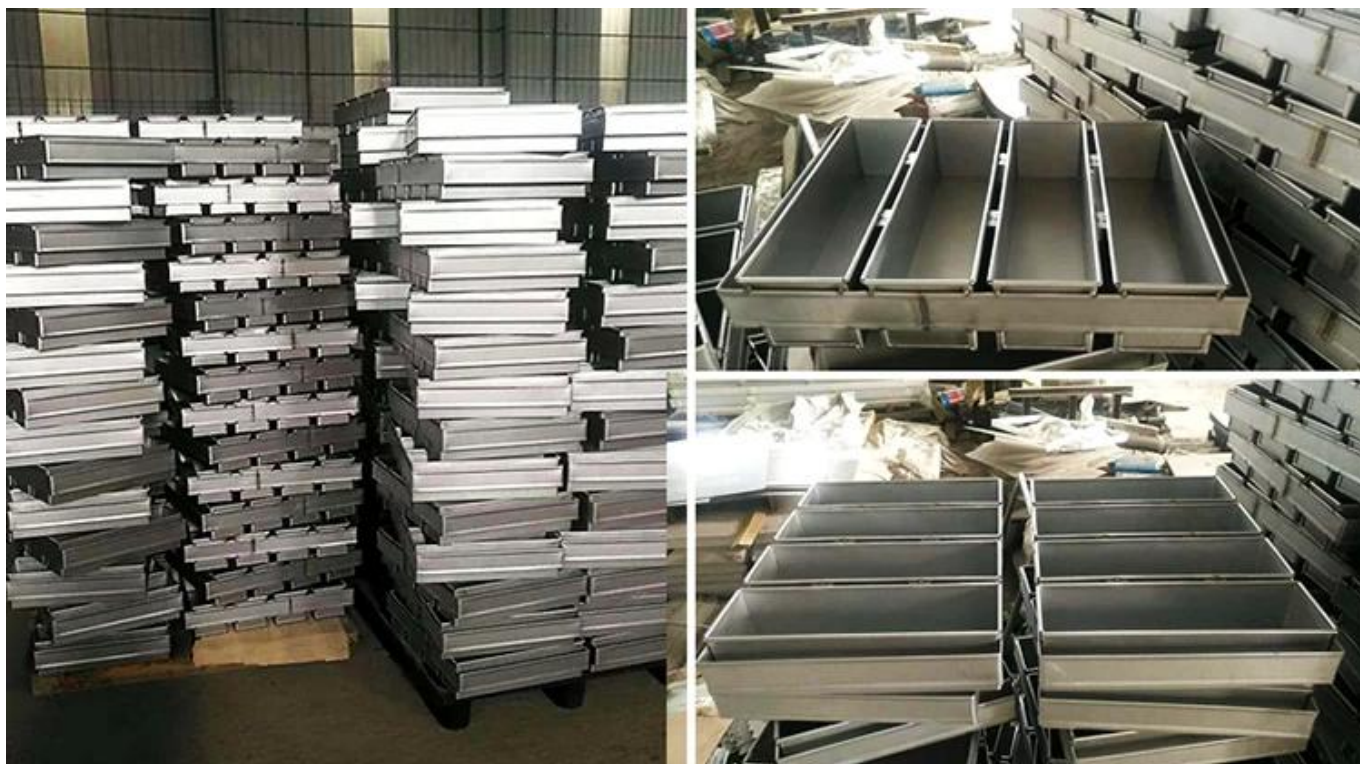


## Loaf Pan

Tsingbuy Industry Limited







## О нас

 <b>Zoe Lee</b>	<b>TSINGBUY INDUSTRY LIMITED FACTORY PLANET</b> OEM & ODM - Bakeware and Customization	
 Tel	+86 186 1186 6087	+86 0755-85234769
 Email	<a href="mailto:marketing@tsingbuy.com">marketing@tsingbuy.com</a>	
 Skype	+86 186 1186 6087	
 Whatsapp	+86 186 1186 6087	
 Web	<a href="http://www.chinabakeware.com">www.chinabakeware.com</a>	
 ADD	2 Floor B1 Building, No 22 Dafu Industry park, Guanlan, Longhua District, Shenzhen, China 518110	