

# Тефлоновое покрытие алюминитизирует стальную плитку булочки гамбургера

## Основные особенности тефлонового покрытия алюминированной стали гамбургера булочка

### Алюминированной стали

Изготовлен из алюминированного стали материал, легкий вес, хорошая теплопроводность, экономия времени выпечки;

Целый большой размер, нет сварка сустава

### США импорт без палочек покрытий

Это особенно важно для поверхности Покрытие, потому что он находится в прямом контакте с едой. Если качество покрытия не является хорошим, он приведет к проблем с безопасностью пищевых продуктов, и это не удобно для демонстрации; Если покрытие не является хорошей, он не способствует контролю эффекта выпечки; Если толщина покрытия недостаточно, она не прочна; Мы используем DuPont Colatings Non-Stick, безопасные и здоровые, легко, легко чистить, длительный срок службы, высокотемпературное сопротивление, хорошую устойчивость, изготовление вкуснее еда.

### Уникальная изогнутая канавка чашка дизайн

Tsingbuy [Производитель булочек гамбургера](#) Профессионал в отраслевом кухонном подносе. 3D изогнутая конструкция канавки составляет форму толстого гамбургера охлажденного гамбургера. Плоский дизайн канавки общего чиновника провизит бургер из-за термического расширения и сокращения.

### Два размера бургер для выбора

4 дюйма: 95мм внизу, 101 мм в верхнем калибре, 15 мм в диаметре

3,5 дюйма: 84мм внизу, 93 мм в верхнем калибре, 15 мм в диаметре

## Картинас тефлоновым покрытием алюминированной стали гамбургер булочка









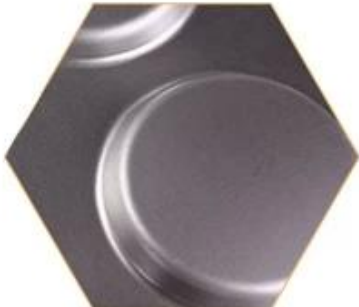
**Professional Bakeware Manufacturer**



Aliminized Steel



Non-stick surface



Integral stamping



**3.5" and 4" hamburger for choice**  
**Customized tray size available**  
**Suitable for food factory production**  
**durable, non-stick, easy to clean**

### **Внимание имеет значение**

Перед использованием впервые промойте водой и высушите. Нанесите тонкий слой выпечки (без соли или агрессивного масла), положите его в духовой шкаф. Установите температуру до 200 градусов и выпекайте в течение 10 минут. После вынятия и Охлаждение, протрите его и используйте его.

Не оставляйте запеченные или ООЗапеченный еда в форме в течение длительного времени;

Не используйте жесткий объект, такой как стальной шар, чтобы скорректировать противень;

Никогда не используйте салатную масло, чтобы применить противень.

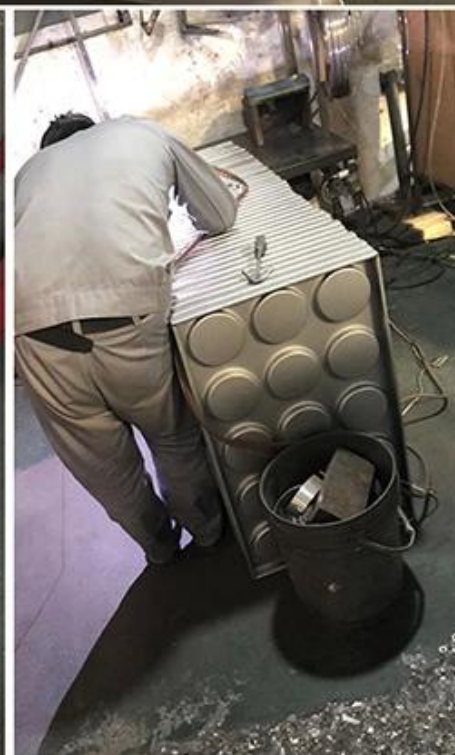
### **Индивидуальная индустриальная кухонная лоток**

С более чем 12 годами, посвященными для производства и экспериментами, Tsingbuy стало одним из самых популярных Промышленная кухонная лоток [MUFFIN PAN поставщик](#)Отказ

Поднос для выпечки Multi-Blush в основном используется в пищевой фабрике и хлебопекарни. Конечно, он также может быть использован в качестве домашних пекорсьемков. Вы можете получить интимную и удовлетворяющую службу настройки от Tsingbuy. Ваш собственный специальный дизайн также доступен, так как мы тоже богаты опытом услуг OEM & ODM.

### **Заводские картинки**





## О нас

Мы ведущие производителя выпечки и [Мини-буханка Кубок Поставщик Поставщик](#) С более чем 12-летним опытом в хлебобулочной промышленности, производящих листовых кастрюлях, лотках багета, буханка PAN / TOAST TIN, OEM-индустриальные поддоны, пекарнями, тележка для охлаждения и так далее. Мы также предоставляем серию для выпечки для наших клиентов, включая Banneton Basket, корзину PP, пекарную куш, выпечку и так далее. Мы представлены с профессиональной командой, хорошим обслуживанием, надежным экспедитором, большим опытом во время прошлого приятного опыта с нашими клиентами.

**Свяжитесь с нами**



Zoe Lee

TSINGBUY INDUSTRY LIMITED FACTORY PLANET  
OEM & ODM - Bakeware and Customization

|          |  |                   |
|----------|--|-------------------|
| Tel      | +86 186 1186 6087  | +86 0755-85234769 |
| Email    | marketing@tsingbuy.com   |                   |
| Skype    | +86 186 1186 6087  |                   |
| Whatsapp | +86 186 1186 6087  |                   |
| Web      | www.chinabakeware.com  |                   |
| ADD      | 2 Floor B1 Building, No 22 Dafu Industry park, Guanlan, Longhua District, Shenzhen, China 518110 |                   |

**В основном мы производим**

