

400x600mm. Złoty kolor Nie klei się Aluminium Taca do pieczenia blachy

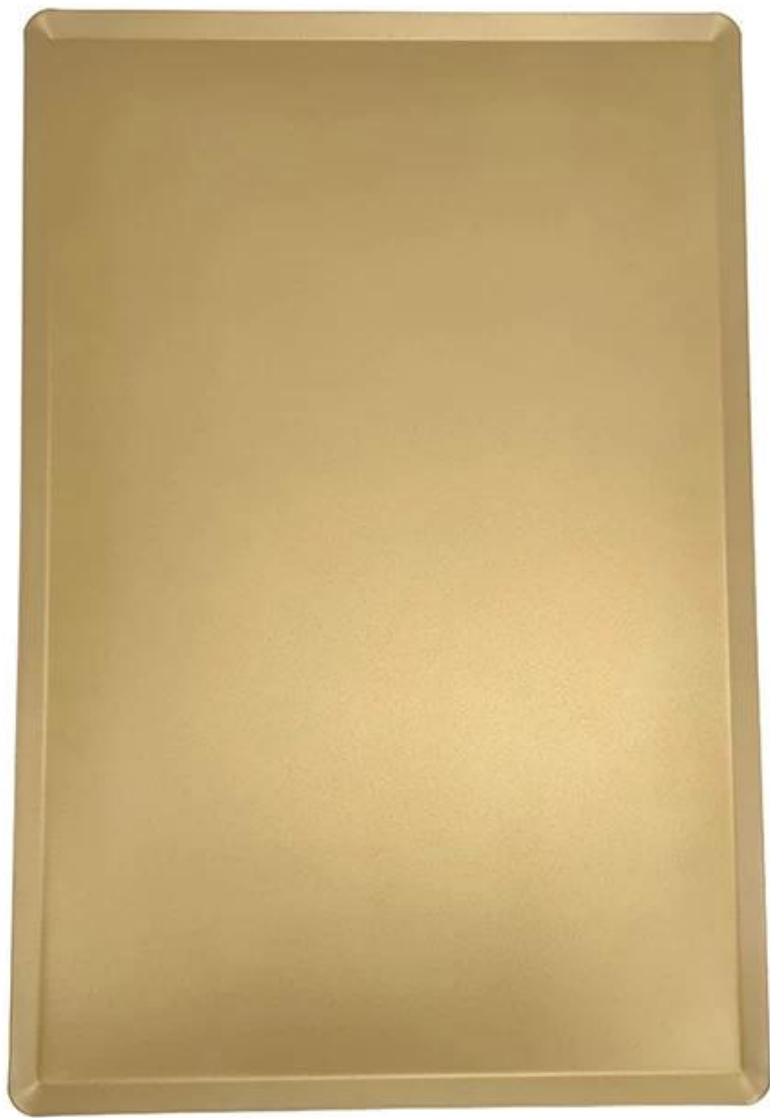
Główne cechy 400 * 600mm. złoto nie klei się aluminium Taca do pieczenia blachy

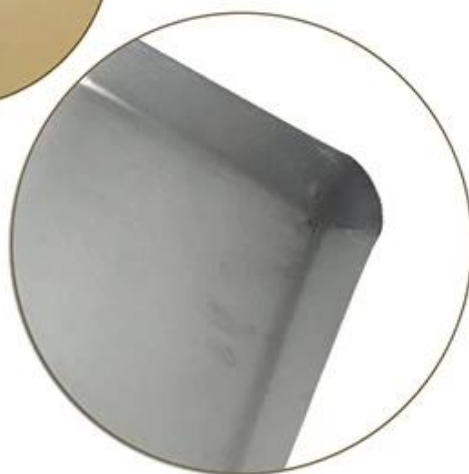
1. Wysokiej jakości materiał aluminiowy i 1,0 grubość idealna do nawet przewodności ciepła
2. Nigdy rdza, trwała i silna, zapewniona jakość, długie życie
3. Certyfikowany Golden Color Teflon Coating, Nna T.Oxic & H.obrzydliwy
4. Tace mają odpowiednią wagę i czuć się wytrzymały, H.Odgrywa się odporna na temperaturę i bardziej trwała
5. Głębokie pełne boki wokół trzymania jedzenia zawarte i bezpieczne przed upadkiem.
6. Perfect for Home Electric Convection Piekarnik
- 7.. Tsingbuy. [Producent blachy](#) ma P.Zespół ROFESSIONAL, dobra obsługa, niezawodny spedytor, dużo doświadczenia.

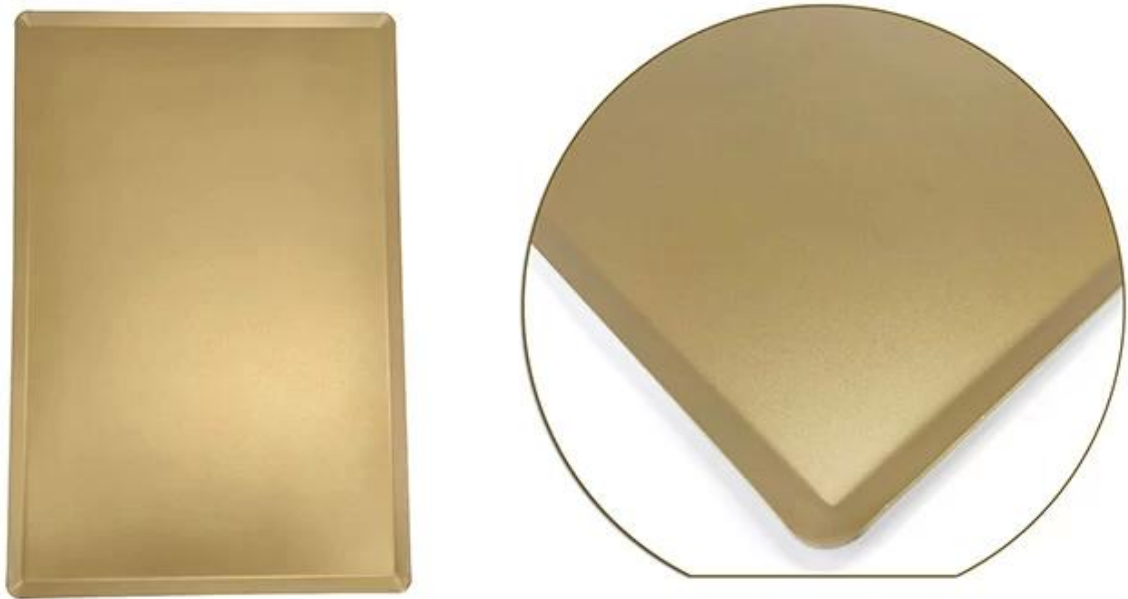
Produkt zdjęcia 400 * 600mm. złoto nie klei się aluminium Taca do pieczenia blachy









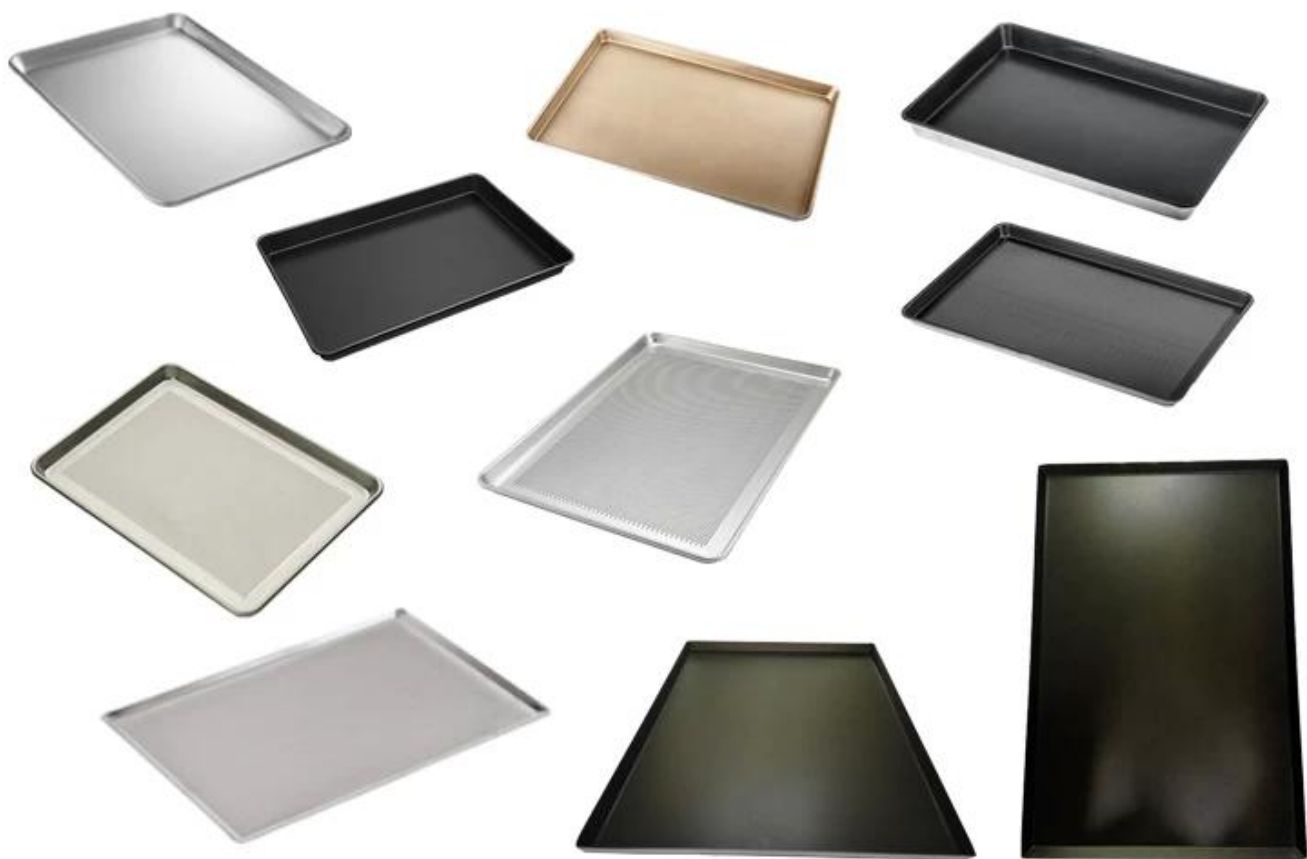


Złoty dostawca podajnika do pieczenia

Tsingbuy. [Non Stick Baking PAN Factory](#) produkuje Oba patelnie arkusza domowego i handlowego Do hurtowej i eksportu z dużym doświadczeniem. Pomaga nawet ogrzewać od rogu do rogu i bicia partii w mniej czasu. Ten mniejszy arkusz do pieczenia jest idealny do przekąsek i dopasowanie do większości pieców toster. Wymiary blacha do pieczenia wynosi 17x13 cali.

Możesz dostosować arkusze patelnie z wieloma opcjami w materiale, wielkości, rodzaju, wykończeniu powierzchni i tak dalej. Opowiedz nam swoje wymagane specyfikacje i możemy produkować blachy, spełniając Twoje potrzeby.

M.Patelnie arkuszowe z Tsingbuy dla twojego odniesienia, co następujące.





Kontakt nas dla jeszcze typy zarkuszpatelniazTsingbuy. [Złoty dostawca podajnika do pieczenia](#)



READY FOR A INQUIRY!
TYPE YOUR REQUIREMENTS BELLOW

- Sample available
- Custom logo
- Low MOQ
- Fast dispatch