

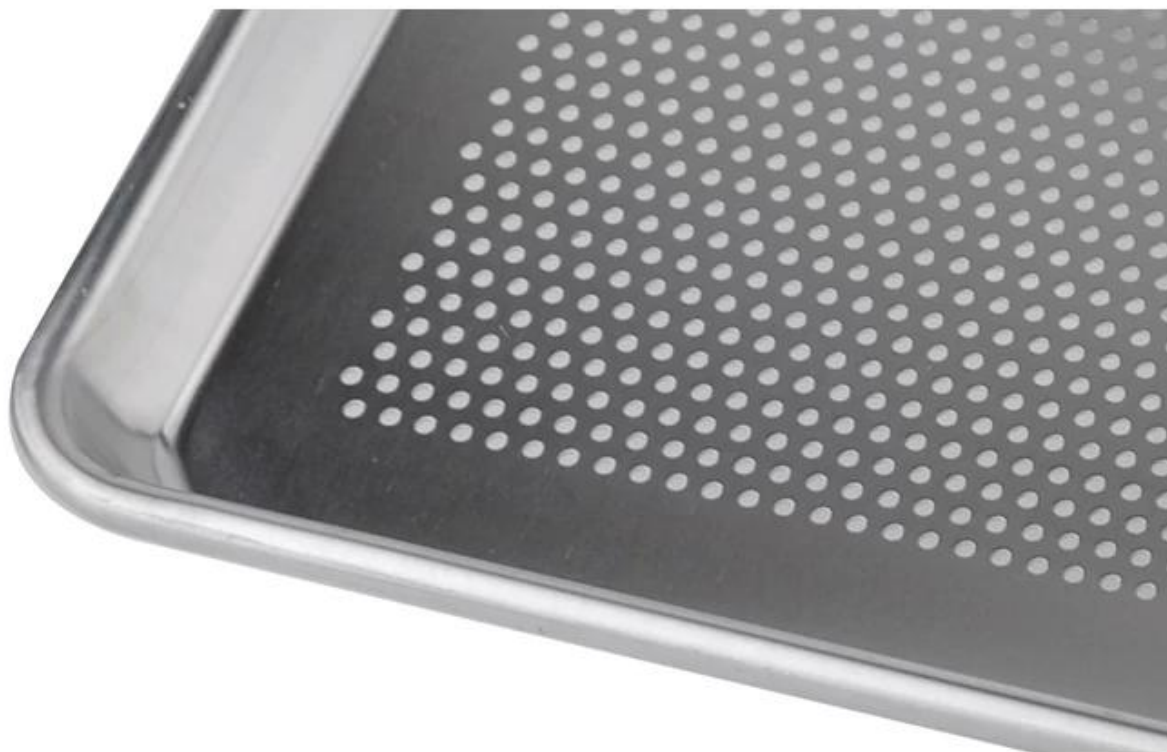
Aluminium Perforowany Taca do pieczenia

Główne cechy perforowane blachy do pieczenia na zamówienie

- Made z główny nurt w pieczeniu tace aluminiowe / stal aluminiowana / stal nierdzewna, które mają dobra przewodność cieplna
- ZAnodizpowierzchnia ed, bardziej jędrny i trwały, zdrowe i bezpieczne.
- L.waga, łatwy dostęp, nawet podgrzewany dla całej tacy i oszczędzając czas pieczenia.
- Zintegrowane formowanie, tłoczenie maszynowe, brak punktów zgrzewania.
- Wykwintne wykonanie, drut w obręczy projekt dla lepszej trwałości,
- Round corner, nie skrobać rąk.
- Mile widziane są usługi produkcji niestandardowej, ODM i OEM. Zobacz poniższe zdjęcia z Tsingbuy [producent aluminiowej formy do pieczenia](#).

Więcej zdjęć perforowane blachy do pieczenia na zamówienie





Taca do pieczenia usługa dostosowywania

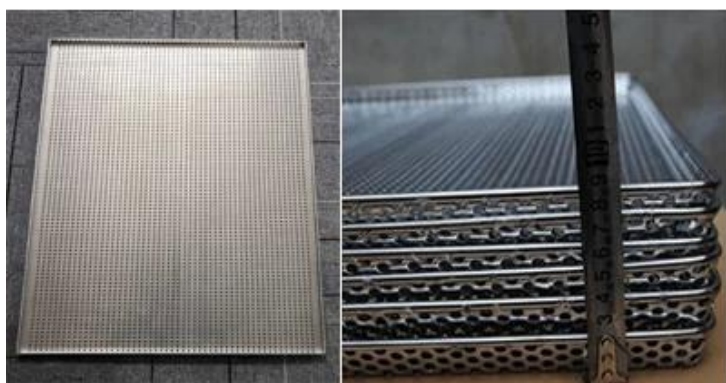
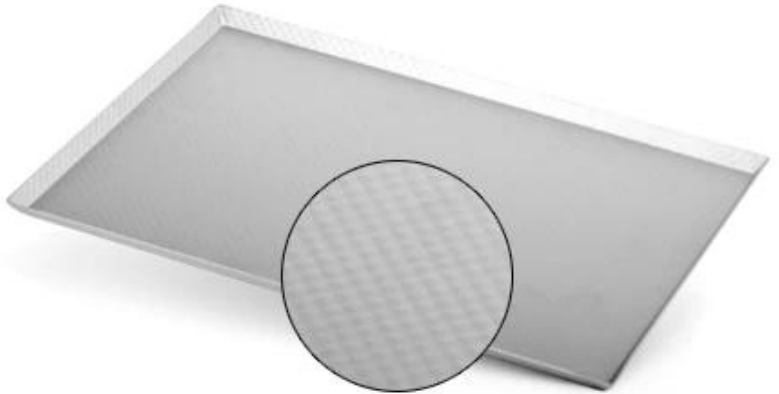
Tsingbuy Industry Limited jest wiodący profesjonalny producent wypieków, a także [dostawca blachy aluminiowej perforowanej](#). Od ponad 10 lat dostarczamy blachy do pieczenia i usługi dostosowywania na rynek międzynarodowy. Możesz dostosować z nami formę do pieczenia, wybierając dla nas następujące opcje.

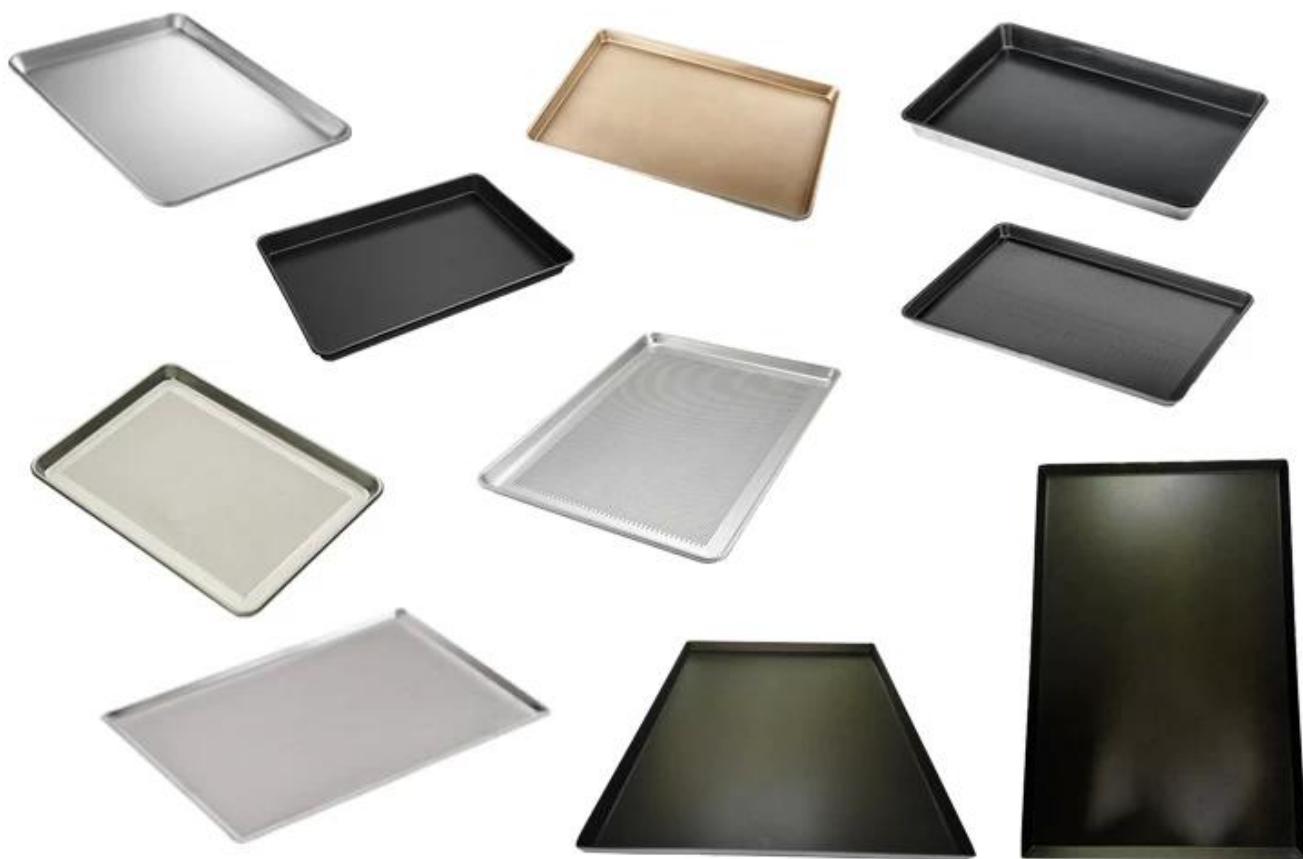
Materiał: aluminium, Alusteel, stal nierdzewna, stal węglowa

Rodzaje tac: blacha do pieczenia blachy, blacha do pieczenia bagietki, blacha do pieczenia, blacha do pieczenia z wieloma formami, blacha do ciasta, stojak chłodzący, blacha do suszenia i tak dalej.

Powierzchnia: naturalna (bez powłoki), nieprzywierająca (pokryta teflonem / pokryta silikonem), powierzchnia anodowana, powierzchnia falista, powierzchnia perforowana.

Oto więcej zdjęć blach do pieczenia i zdjęć fabrycznych z Tsingbuy spersonalizowany producent blach grubych.





Blacha do pieczenia faktorski pzdjęcia

Factory Pictures sheet pan

TSINGBUY | 天仕迈



Skontaktuj się z nami



Zoe Lee

TSINGBUY INDUSTRY LIMITED FACTORY PLANET
OEM & ODM - Bakeware and Customization



Tel

+86 186 1186 6087

+86 0755-85234769



Email

marketing@tsingbuy.com



Skype

+86 186 1186 6087



Whatsapp

+86 186 1186 6087



Web

www.chinabakeware.com



ADD

2 Floor B1 Building, No 22 Dafu Industry
park, Guanlan, Longhua District, Shenzhen, China 518110