

# Nieprzywierająca perforowana blacha aluminiowa producent Chiny

TSPP014, TSPP015, TSPP016, TSPP016, TSPP018, TSPP019, TSPP021, TSPP021, TSPP022, TSPP023, TSPP024

## **Główne cechy non-stick perforowanej blachy do pieczenia alusteel**

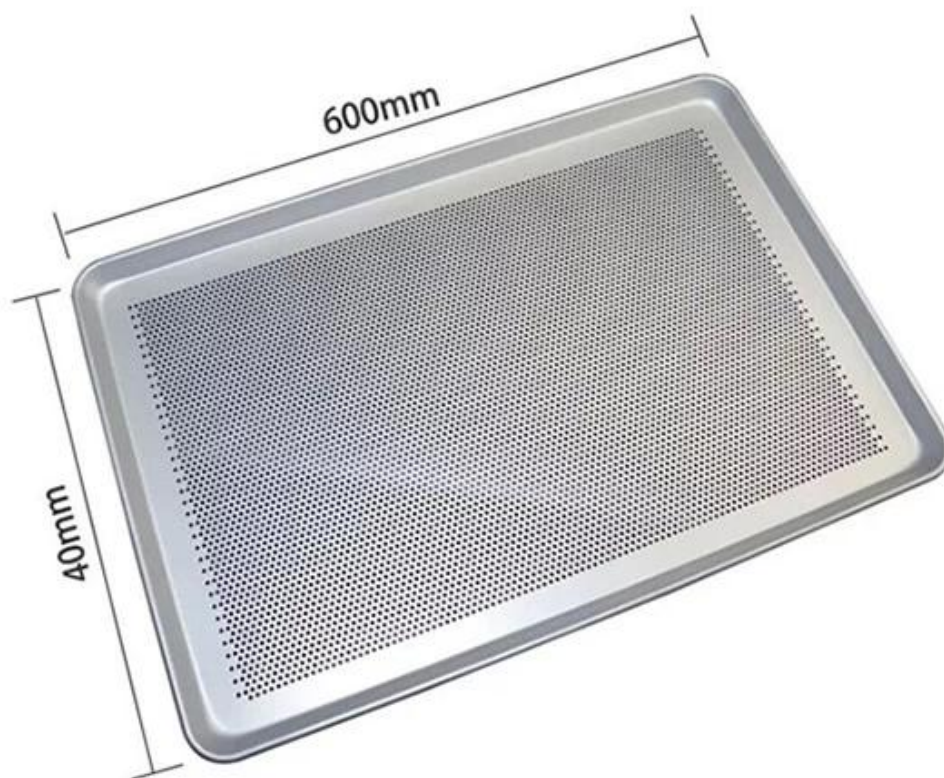
1. Wysokiej jakości alusteel dla doskonałej przewodności cieplnej i utrzymania płaskiego dna podczas ogrzewania
2. Perforowane dno, może być również używane jako szalka do suszenia, dobra do chłodzenia żywności
3. Grubość rezonansowa dla najlepszej dystrybucji ciepła
4. Wzmocniona obudowa z żelaznej stali utrzymuje patelnię prosto i zapobiega wypaczaniu podczas pieczenia
5. Rustiness i corrosion resistant, trwałe i silne, zapewnienie jakości, długa żywotność
6. Tłoczone maszynowo, zaokrąglone narożniki, znakomite wykonanie i wygląd zewnętrzny
7. Nieprzywierająca powierzchnia, łatwa do czyszczenia i oszczędza koszty maty do pieczenia, takiej jak pergamin, oraz oleje / tłuszcze
8. Technicznie zaprojektowane rozmiary dostępne w większości piekarników. Mały rozmiar 400 \* 600 mm zapewnia większą elastyczność, podczas gdy większe rozmiary maksymalizują pojemność piekarnika i wydajność pieczenia.
9. Cztery rozmiary o różnej grubości do wyboru, jak poniżej, i dostępny jest niestandardowy rozmiar

TSPP014	400 * 600 * 50 mm	0,5 mm grubości	Alusteel	3 opcje na powierzchni Naturalny / bez powłoki Powłoka teflonowa Powłoka silikonowa
TSPP015	400 * 600 * 30 mm	0,5 mm grubości		
TSPP016	400 * 600 * 50 mm	0,6 mm grubości		
TSPP017	400 * 600 * 30 mm	0,6 mm grubości		
TSPP018	400 * 600 * 50 mm	0,7 mm grubości		
TSPP019	400 * 600 * 30 mm	0,7 mm grubości		
TSPP020	460 * 660 * 25 mm	0,7 mm grubości		
TSPP021	460 * 720 * 25 mm	0,7 mm grubości		
TSPP022	400 * 720 * 25 mm	0,7 mm grubości		
TSPP023	400 * 720 * 25 mm	0,8 mm grubości		

### Zdjęcia non-stick perforowanej blachy do pieczenia alusteel

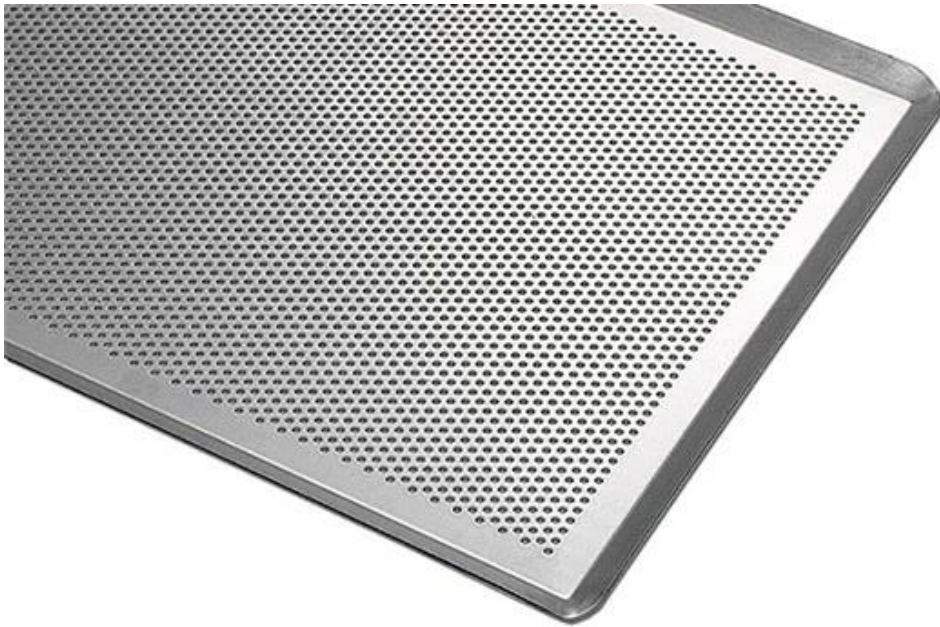






**Szczegóły non-stick perforowanej blachy do pieczenia alusteel**





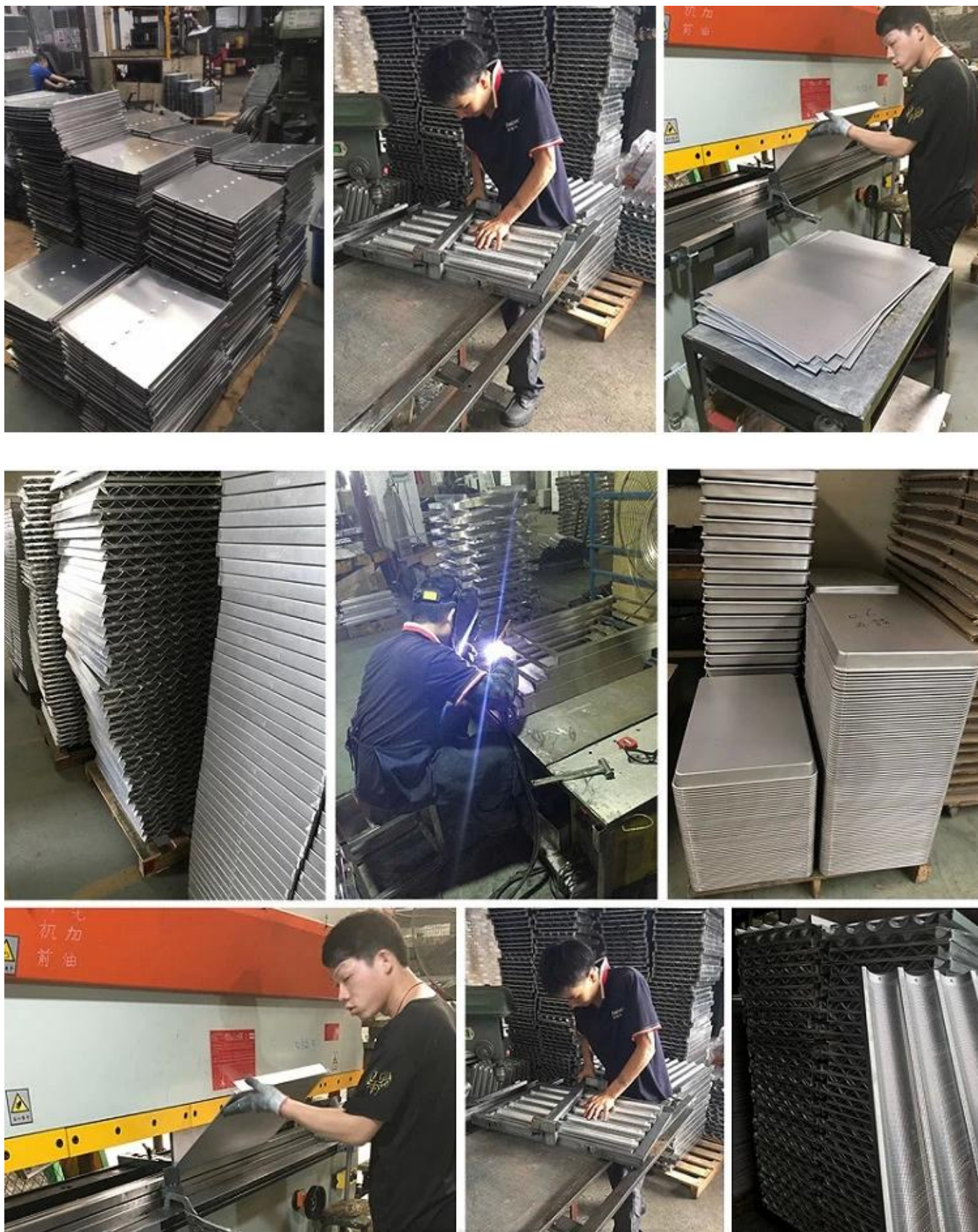


### **Instrukcje codziennego powlekania**

Tutaj, Tsinguy [fabryka paneli w Chinach](#) daje ci kilka wskazówek dotyczących codziennego powlekania, co sprawi, że blacha do pieczenia alusteel będzie bardziej wytrzymała i zapewni dłuższą żywotność.

1. Czyszczenie miękką szmatką i suszenie tacy przed użyciem.
2. Za pomocą miękkiej szmatki lub plastikowego skrobaka wyczyść pozostałości wewnętrznych tac po zakończeniu pieczenia.
3. Lepiej dodać jakiś neutralny detergent do wody o temperaturze, aby oczyścić pozostałości całkowicie miękką ściereczką po kilkukrotnym użyciu.
4. Posmaruj trochę oleju, aby poprawić skuteczność powlekania podczas pieczenia produktów o wysokiej zawartości cukru (zalecane masło, olej do pieczenia lub olej ze smalca. Nie używaj oleju sałatkowego)

### **Fabryka paneli w Chinach i zdjęcia wysyłkowe**



## O NAS

Od początku naszej działalności w 2006 r. Tsingbuy Industry Limited odniosła sukces w produkcji, dostarczaniu, dalszych badaniach, rozwoju komercyjnych i domowych wyrobów piekarniczych, przyczyniając się do rozwoju przemysłu spożywczego na bazie zbóż. Nasze produkty obejmują



głównie patelnie do blach, patelnie wieloformatowe, patelnie bochenek / puszki na tosty, tace bagietkowe, wózki piekarnicze, stojaki chłodzące, patelnie do ciasta, pierścienie do musów i inne różne narzędzia i akcesoria do pieczenia.

Z ponad 12-letnim pełnym zaangażowaniem, Tsingbuy Industry Limited zdobyło poparcie klientów z ponad 50 krajów na całym świecie, a teraz znalazło się w czołówce [Chińscy producenci wyrobów piekarniczych](#) i dostawców. Podczas współpracy z naszymi klientami Tsingbuy stała się profesjonalnym dostawcą niestandardowych patelni do pieczenia i [Dostawca pełnej blachy OEM](#), która odgrywa niezwykłą rolę wśród wszystkich firm zajmujących się pieczeniem.

Aby sprostać rosnącym potrzebom międzynarodowych klientów i oferować nowocześniejsze usługi, rozszerzyliśmy naszą serię pieczenia o kosz do pieczenia chleba banneton, kosz z PP, narzędzia do pizzy i inne drobiazgi. Dokładamy wszelkich starań, aby dostarczać wysokiej jakości wypieki przez cały czas, mając na uwadze podstawowe wartości przedsiębiorstwa. Możesz być pewien, że Twoje doświadczenie z Tsingbuy będzie przyjemne i produktywne!

## Skontaktuj się z nami

 Zoe Lee	TSINGBUY INDUSTRY LIMITED FACTORY PLANET OEM & ODM - Bakeware and Customization	
 Tel	+86 186 1186 6087	+86 0755-85234769
 Email	marketing@tsingbuy.com	
 Skype	+86 186 1186 6087	
 Whatsapp	+86 186 1186 6087	
 Web	www.chinabakeware.com	
 ADD	2 Floor B1 Building, No 22 Dafu Industry park, Guanlan, Longhua District, Shenzhen, China 518110	

## Nasza linia produktów

