

# Wytrzymała aluminiowa stalowa 5-ramienna bochenek z pokrywką

## Główne cechy stali aluminiowanej patelnia bochenek z pokrywką

1. Wysokiej jakości aluminiowane materiały stalowe, dobre przewodnictwo cieplne, bezpieczne dla żywności i duża wytrzymałość.
2. Złożona konstrukcja ze wzmocnioną podporą z drutu w każdej kieszeni, stabilna i nie nagzewająca się podczas ogrzewania
3. Dodatkowo wzmocniony pręt wokół wszystkich kieszeni zapewnia doskonałą jakość siła i sprawi, że całe ciało będzie bardziej trwałe
4. The zwyczaj konstrukcja pod względem wielkości czyni je odpowiednimi maszyny spożywcze produkcyjnej linii, dostępne w konfiguracjach piekarnika dla większej wydajności
5. Indywidualna patelnia z bochenkiem ma prosty w użyciu upuść na pokrycie które może być zapięty w celu naprawy i również się wzmocnił słupy.
6. Tsingbuy [fabryka bochenek alusteel](#) ma ponad 12-letnie doświadczenie i zapewnia wysokiej jakości produkt o doskonałych parametrach.

## Zdjęcia produktu bochenek ze stali aluminiowanej z pokrywką



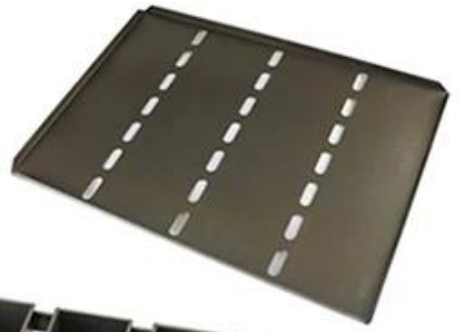


**Więcej rodzajów patelni bochenek na pasek dla twojej informacji**

Oto kilka zdjęć paska [bochenek chleba z powłoką teflonową](#).

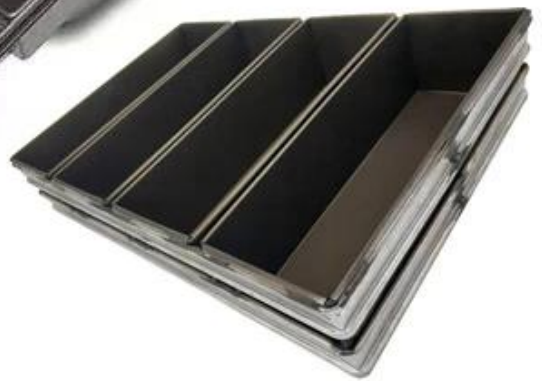
## More Customized Strap Loaf Pans from Tsingbuy







Customized shape  
Customized size  
Rack matched



## Zdjęcia fabryczne patelni bochenek







**Skontaktuj się z nami**



Zoe Lee

TSINGBUY INDUSTRY LIMITED FACTORY PLANET  
OEM & ODM - Bakeware and Customization



Tel

+86 186 1186 6087

+86 0755-85234769



Email

marketing@tsingbuy.com



Skype

+86 186 1186 6087



Whatsapp

+86 186 1186 6087



Web

www.chinabakeware.com



ADD

2 Floor B1 Building, No 22 Dafu Industry  
park, Guanlan, Longhua District, Shenzhen, China 518110