

2/3/4 wiersze Taca bagietkowa w kolorze złotym

Główne cechy Stal węglowa bagietka taca Forma do francuskiego chleba

1. Wykonany z materiału ze stali węglowej, zintegrowany proces tłoczenia maszynowego, który jest trwały, odporny na korozję i trwały.
- 2) Dwie strony formy są nieprzywierające, oszczędzając olej i nie przyklejają jedzenia, aby chleb wyglądał idealnie. Po użyciu należy go delikatnie przetrzeć, co jest łatwe do czyszczenia.
- 3) Powłoka jest najważniejszą częścią formy, ponieważ ma bezpośredni kontakt z żywnością, związany ze stanem nagrzewania i bezpieczeństwem żywności. Tsingbuy [nieprzywierająca fabryka tac bagietkowych](#) posługuje się wysokiej jakości powłoki, bezpieczeństwo żywności, certyfikaty, łatwe wyjmowanie z formy, długa żywotność, możesz swobodnie wybierać i używać.
- 4 Znakomite wykonanie, małe i lekkie, można zastosować w domowym piekarniku, aby cieszyć się radością z domowego pieczenia

Zdjęcia Stal węglowa bagietka taca Forma do francuskiego chleba









Zwykłe rodzaje blach do pieczenia bagietek

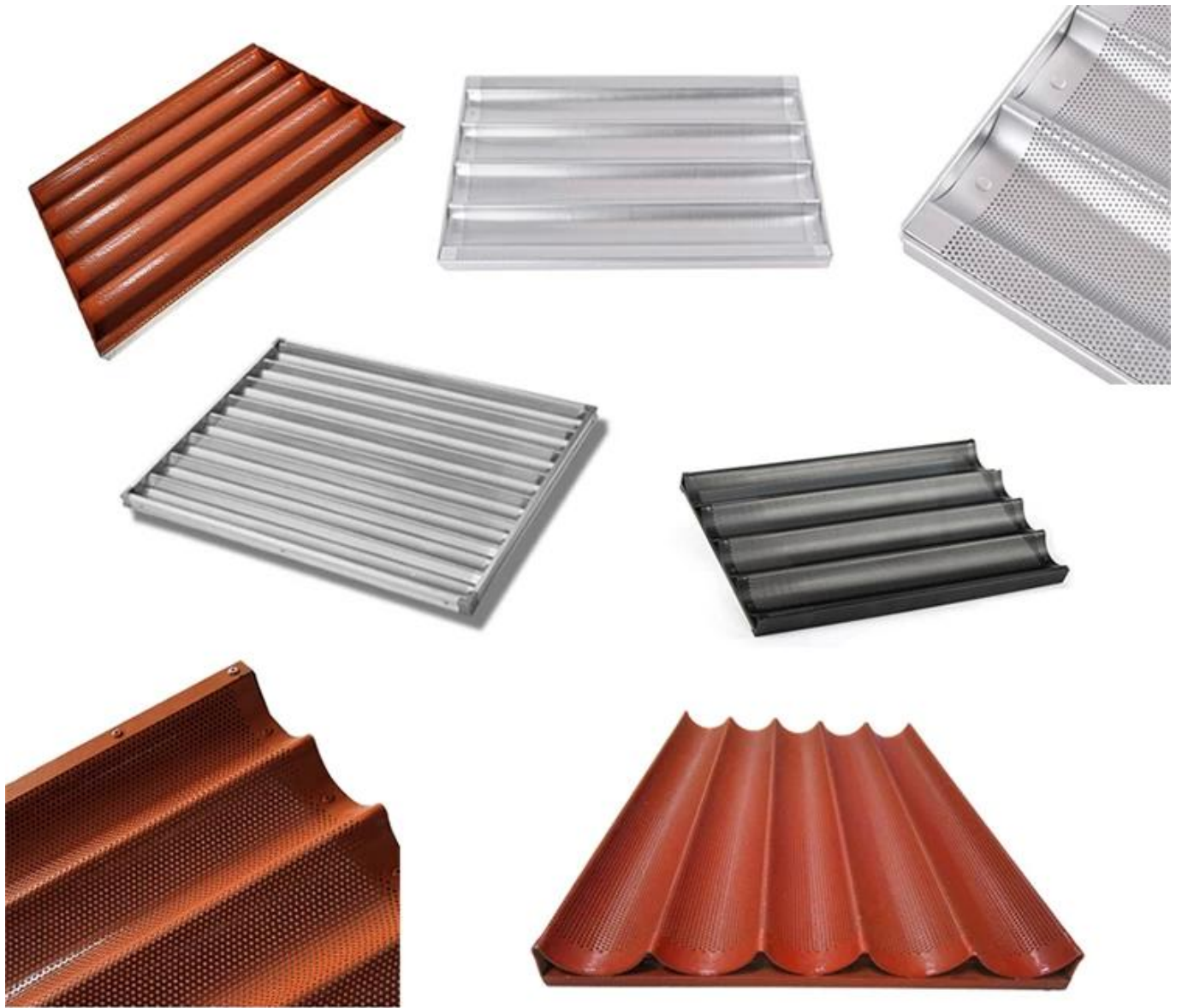
Oto więcej rodzajów [dostawca blach do pieczenia bagietek](#) w celach informacyjnych.



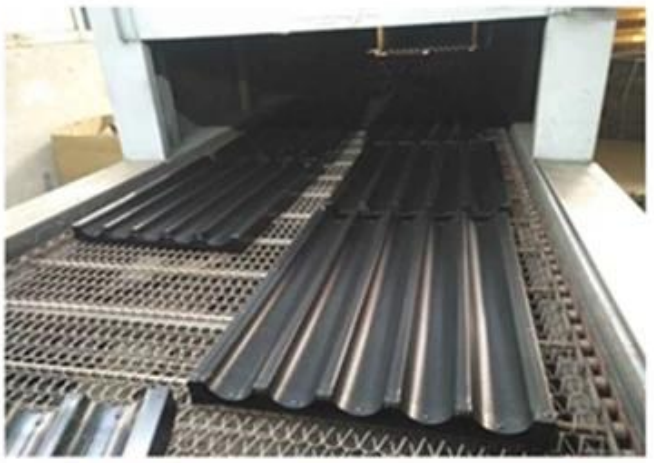
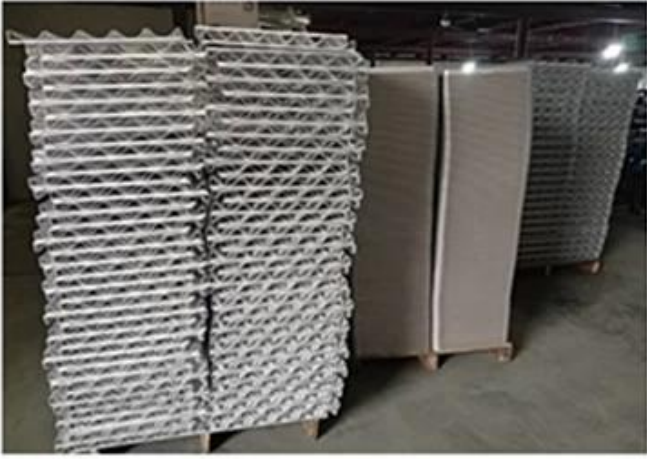
anodized surface
4 rows







Zdjęcia fabryczne tacy bagietek





Skontaktuj się z nami

 Zoe Lee		TSINGBUY INDUSTRY LIMITED FACTORY PLANET OEM & ODM - Bakeware and Customization	
 Tel	+86 186 1186 6087	+86 0755-85234769	
 Email	marketing@tsingbuy.com		
 Skype	+86 186 1186 6087		
 Whatsapp	+86 186 1186 6087		
 Web	www.chinabakeware.com		
 ADD	2 Floor B1 Building, No 22 Dafu Industry park, Guanlan, Longhua District, Shenzhen, China 518110		