

Teflon Coating Aluminizes Steel Hamburger Tray Hamburger Bun Pan. Pangunahing Mga Tampok ng Teflon Coating Aluminized Steel Hamburger Bun Pan Pan

Aluminisado Steel.

Gawa sa aluminised. Steel. materyal, liwanag timbang, magandang thermal kondaktibiti, pag-save ng baking oras; Isang piraso ng malaking sukat, no. Welding. joints.

US import ng non-stick coatings.

Ito ay lalong mahalaga para sa ibabaw patong, dahil ito ay direktang makipag-ugnay sa pagkain. Kung ang kalidad ng patong ay hindi mabuti, ito ay magiging sanhi ng mga problema sa kaligtasan ng pagkain, at hindi ito maginhawa upang matamo; Kung ang patong ay hindi mabuti, ito ay hindi kaaya-aya sa kontrol ng baking effect; Kung ang kapal ng patong ay hindi sapat, hindi ito matibay; Ginagamit namin ang DuPont Coatings non-stick na paggamot, ligtas at malusog, madaling demould, madaling malinis, mahabang buhay ng serbisyo, mataas na temperatura paglaban, magandang katatagan, Paggawa mas masarap pagkain.

Natatanging Curved Groove. tasa Disenyo

Tsingbuy. [Hamburger Bun Pan Manufacturer.](#) ay propesyonal sa tray ng tasa ng industriya. Ang 3D curved groove design ay gumagawa ng hugis ng cooled makapal hamburger fuller. Ang flat groove design ng pangkalahatang merchant ay sis ang burger dahil sa thermal expansion at contraction.

Dalawang laki ng Burger. para sa mga pagpipilian

4 pulgada: 95.mm sa ibaba, 101mm sa itaas na kalibre, 15mm. sa diameter

3.5 pulgada: 84.mm sa ilalim, 93mm. sa itaas na kalibre, 15mm.sa diameter

Larawans ng teflon coating aluminized steel hamburger bun pan.









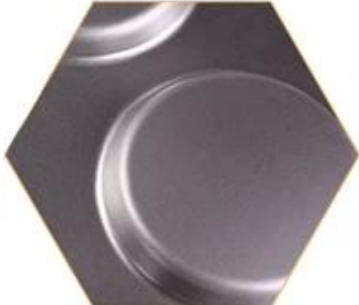
Professional Bakeware Manufacturer



Aliminized Steel



Non-stick surface



Integral stamping



3.5" and 4" hamburger for choice
Customized tray size available
Suitable for food factory production
durable, non-stick, easy to clean

Mga bagay na pansin

Bago gamitin sa unang pagkakataon, banlawan ng tubig at tuyo ito. Maglapat ng manipis na layer ng baking oil (walang asin o kinakaing unti-unti na langis), ilagay ito sa oven., Itakda ang temperatura sa 200 degrees, at maghurno para sa 10 minuto. Pagkatapos ng pagkuha out at Paglamig, punasan ito ng malinis at gamitin ito.

Huwag iwanan ang inihurnong o. unBaked. pagkain sa hulma sa loob ng mahabang panahon;

Huwag gumamit ng isang mahirap na bagay tulad ng isang bakal na bola upang i-scrape ang baking sheet;

Huwag gumamit ng langis ng salad upang ilapat ang baking sheet.

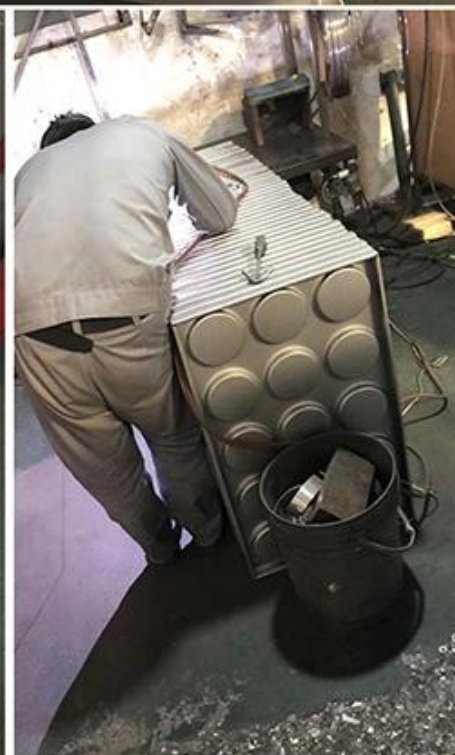
Customzied industry cup tray.

Na may higit sa 12 taon na nakatuon sa bakeware manufacturing at experting, Tsingbuy ngayon ay naging isa sa mga pinakamalaking Industry Cup Tray. [Muffin Pan supplier.](#)

Ang multi-amag baking tray ay kadalasang ginagamit sa pabrika ng pagkain at panaderya. Siyempre, maaari rin itong magamit bilang home bakeware. Maaari kang makakuha ng intimate at nagbibigay-kasiyahan na serbisyo sa pag-customize mula sa Tsingbuy. Available din ang iyong sariling espesyal na disenyo habang kami ay mayaman sa karanasan ng mga serbisyo ng OEM & ODM.

Mga larawan ng pabrika





Tungkol sa atin

Kami ang nangungunang tagagawa ng bakesa at [Mini Loaf Cup Tray Supplier](#). Na may higit sa 12 taon na karanasan sa industriya ng panaderya, paggawa ng mga pans ng sheet, baguette trays, loaf pan / toast lata, oem industriya tasa trays, bakery trolis, paglamig rack at iba pa. Nagbibigay din kami ng serye ng mga may kaugnayan sa pagluluto para sa aming mga customer, kabilang ang Banneton Basket, PP basket, baking couche, baking mat at iba pa. Itinampok kami sa propesyonal na koponan, mahusay na serbisyo, maaasahang tagapagpatuloy, isang mahusay na karanasan sa nakaraang kasiya-siyang karanasan sa aming mga customer.

Makipag-ugnayan sa amin



Zoe Lee

TSINGBUY INDUSTRY LIMITED FACTORY PLANET
OEM & ODM - Bakeware and Customization

Tel	+86 186 1186 6087	+86 0755-85234769
Email	marketing@tsingbuy.com	
Skype	+86 186 1186 6087	
Whatsapp	+86 186 1186 6087	
Web	www.chinabakeware.com	
ADD	2 Floor B1 Building, No 22 Dafu Industry park, Guanlan, Longhua District, Shenzhen, China 518110	

Higit sa lahat ang gumagawa namin

