

alusteel

TSPP014 TSPP015 TSPP016 TSPP016 TSPP018 TSPP019 TSPP021 TSPP021 TSPP022 TSPP023 TSPP024

alusteel

- alusteel
-
-
-
-
-
-

400 * 600mm

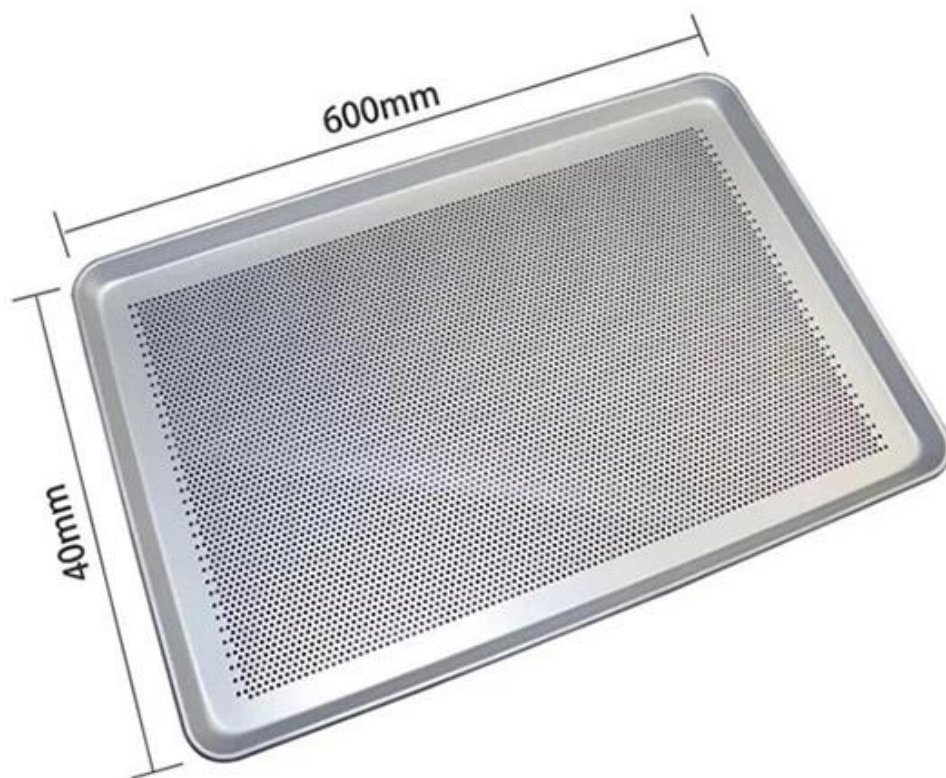
4

TSPP014	400×600×50mm	0.5mm	Alusteel	3 /
TSPP015	400×600×30mm	0.5mm		
TSPP016	400×600×50mm	0.6mm		
TSPP017	400×600×30mm	0.6mm		
TSPP018	400×600×50mm	0.7mm		
TSPP019	400×600×30mm	0.7mm		
TSPP020	460×660×25 mm	0.7mm		
TSPP021	460×720×25 mm	0.7mm		
TSPP022	400×720×25 mm	0.7mm		
TSPP023	400×720×25 mm	0.8mm		

alusteel

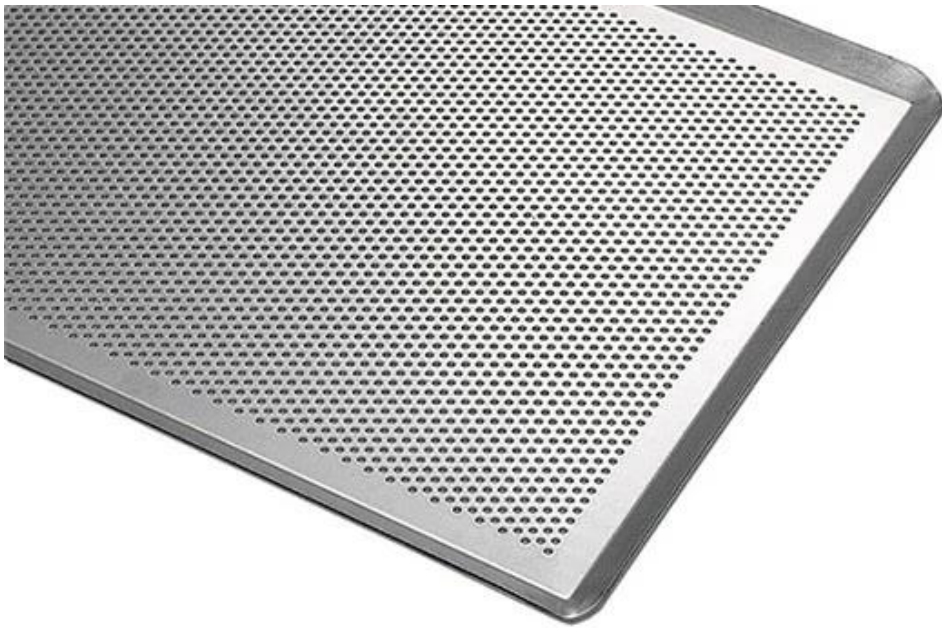






alusteel





1. 金属板の表面処理

2. 金属板の切断・成形

金属板の表面処理は、主に酸洗や阳极酸化による。酸洗は、金属表面の酸化皮膜を除去し、表面を平滑にする。阳极酸化は、金属表面に保護皮膜を形成させる。

4. 金属板の切断・成形は、主に圧延機や切断機による。圧延機は、金属板を所定の厚さに圧延する。切断機は、金属板を所定の形状に切断する。

金属板の表面処理





Zoe Lee

TSINGBUY INDUSTRY LIMITED FACTORY PLANET
OEM & ODM - Bakeware and Customization



Tel

+86 186 1186 6087

+86 0755-85234769



Email

marketing@tsingbuy.com



Skype

+86 186 1186 6087



Whatsapp

+86 186 1186 6087



Web

www.chinabakeware.com



ADD

2 Floor B1 Building, No 22 Dafu Industry
park, Guanlan, Longhua District, Shenzhen, China 518110

□□□□□□□□



