

Champagne Oro Colore antiaderente quadrato di alluminio del pane tostato vaschetta di cottura Mini Pan Pan con coperchio

Caratteristiche principali del mini teglia laof quadrato con coperchio

1. Costruito con la lega di alluminio 1,0 millimetri per una migliore ed uniforme conducibilità termica.
2. superficie liscia e surafce ondulato è optionak. Il foro nella parte inferiore permette una migliore circolazione dell'aria e prestazioni di cottura.
3. rivestimento antiaderente color oro è di moda e alimenti sicuri, per una più facile sformatura ofr pagnotta di pane.
4. Filo nel design bordo rende più resistente e non facile a deformazione per una lunga durata srvice.
5. Funzione multipla per fare panini, toast, pane pagnotta tradizionali etc.
6. 6 centimetri e 10 centimetri è facoltativo. Dimensioni personalizzate come le vostre esigenze è accolto in Tsingbuy [mini pagnotta produttore pan.](#)

Immagini del prodotto di mini alluminio pagnotta teglia con coperchio



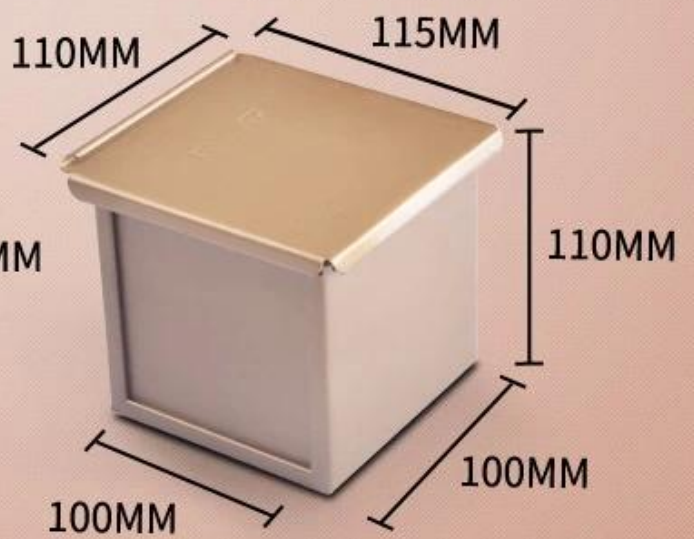
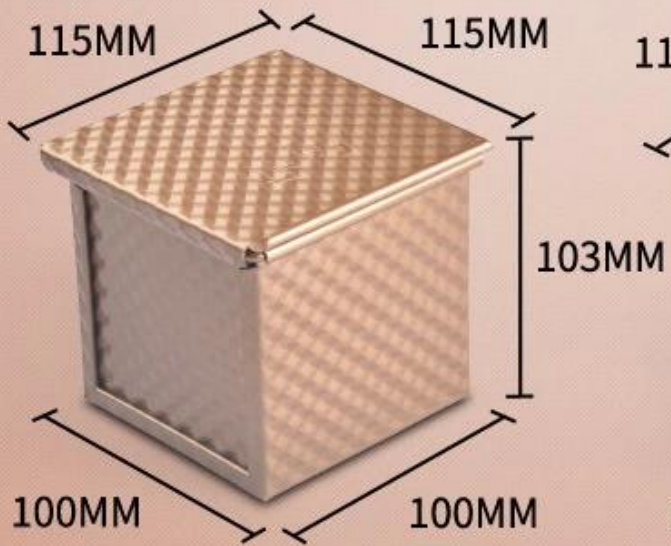
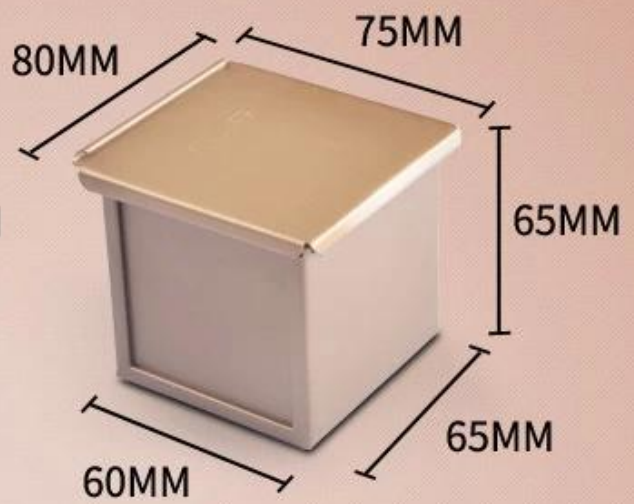
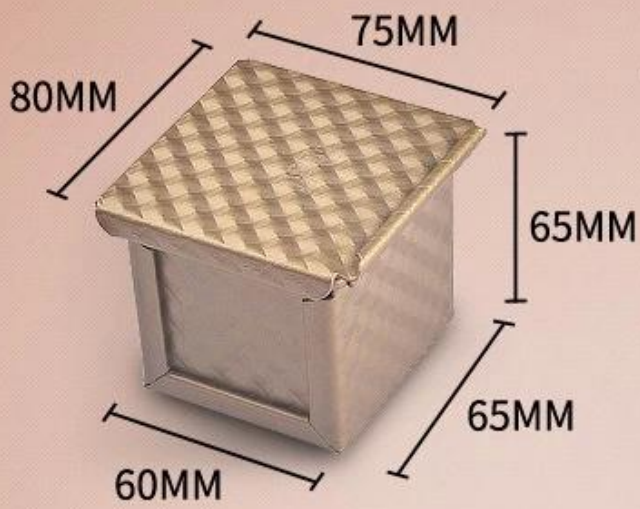




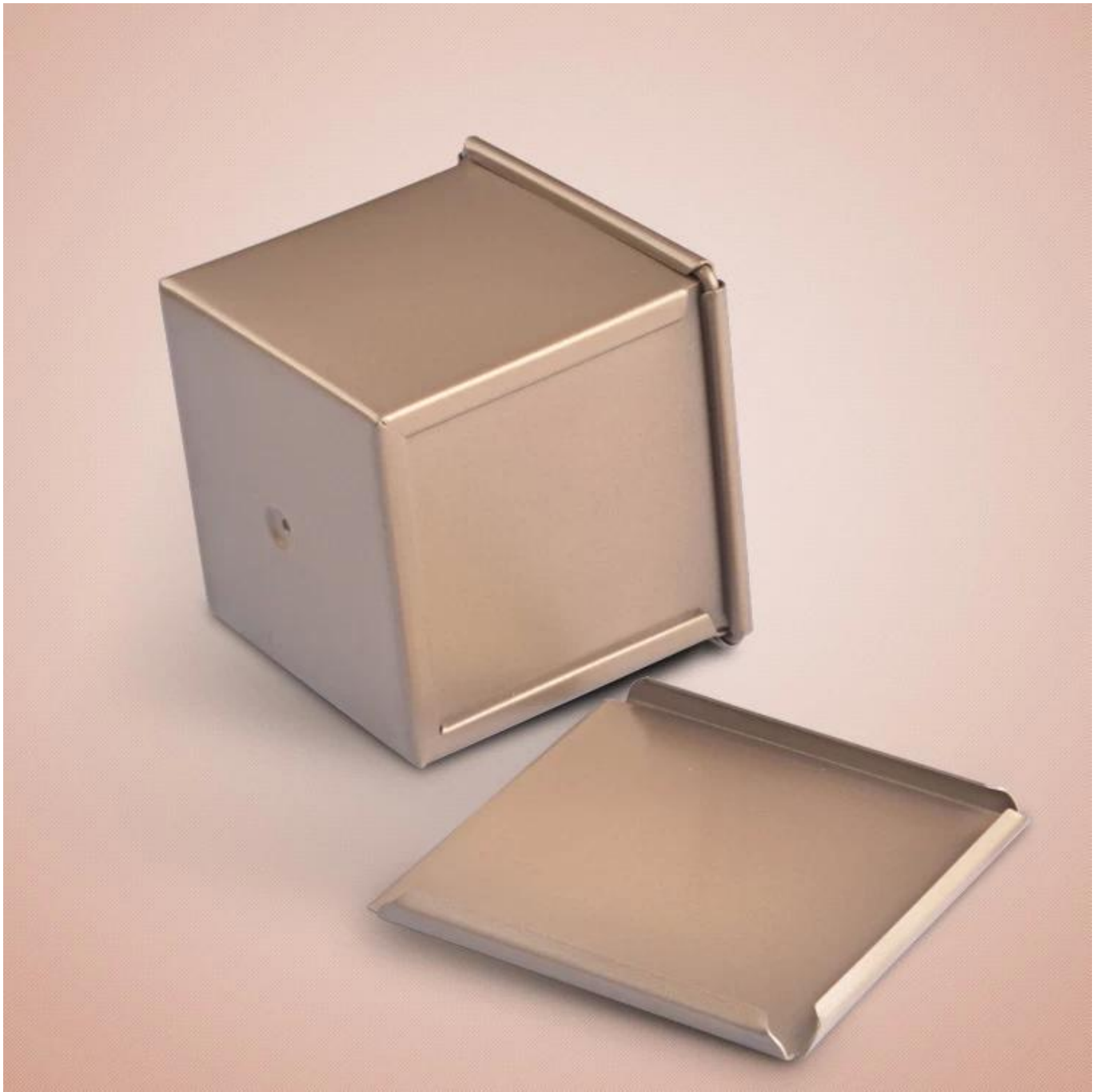


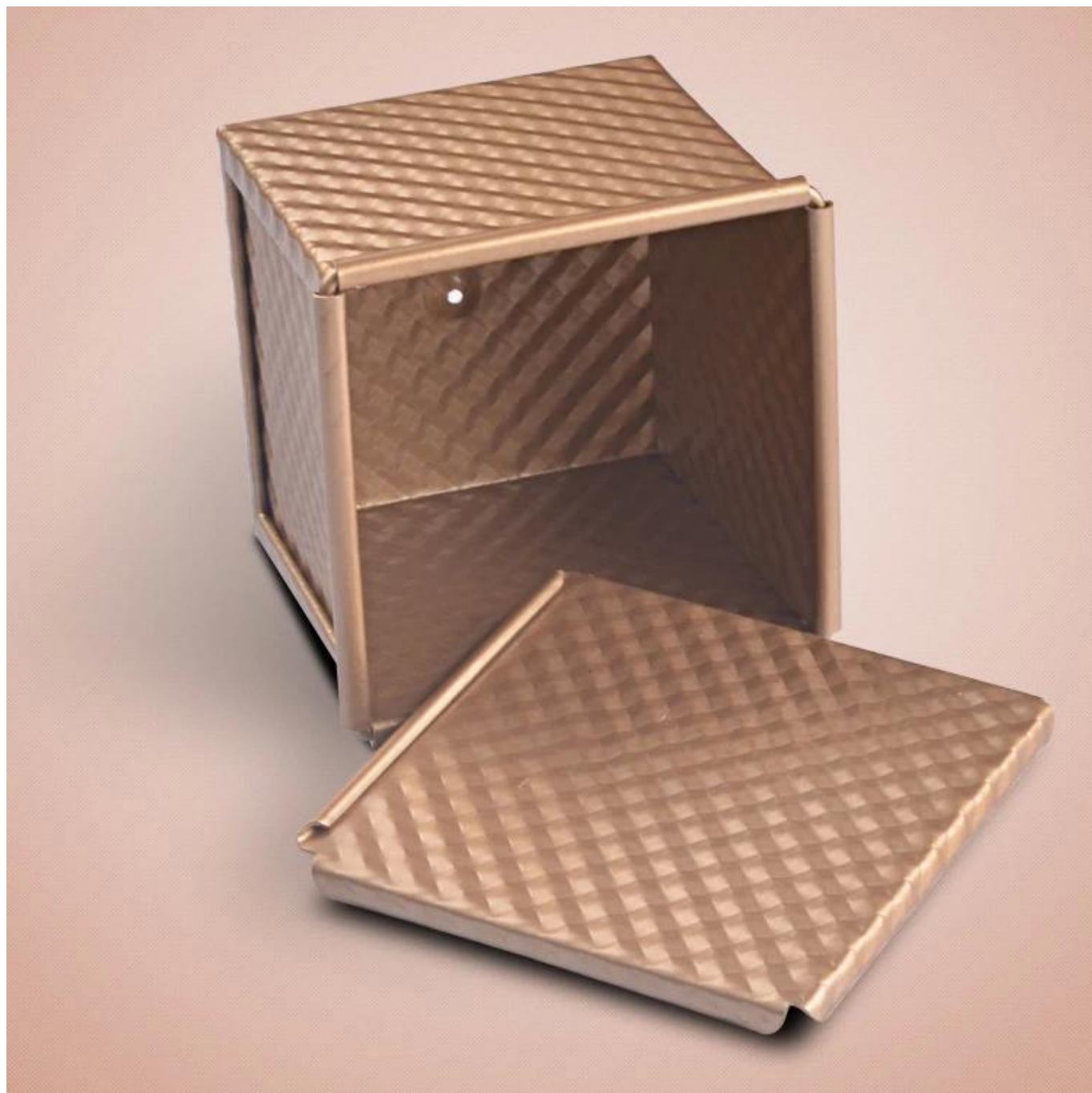












Altri tipi di [mini pagnotta pentole con coperchi](#) da Tsingbuy



**Di più panepagnotta padellapane abbrustolito cottura al forno scatola insieme
a copertina partire dal Singbuy.**

customized single loaf pan



Teflon coating

Silicone coating



Material:

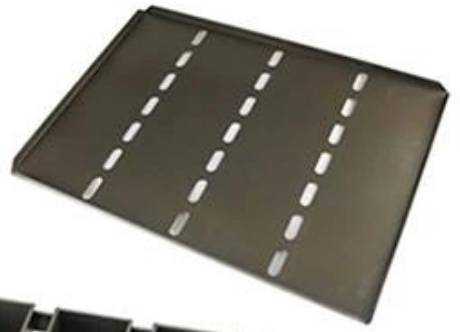
Aluminum alloy

Aluminized steel



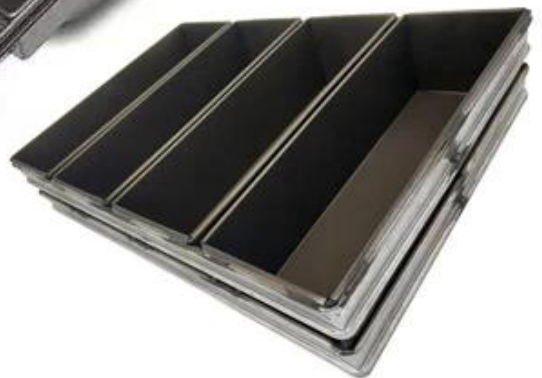
More Customized Strap Loaf Pans from Tsingbuy



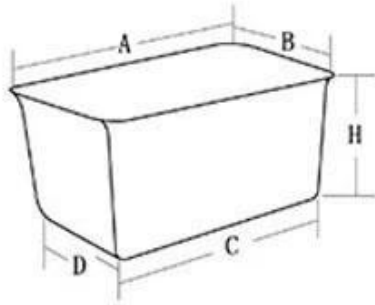




Customized shape
Customized size
Rack matched

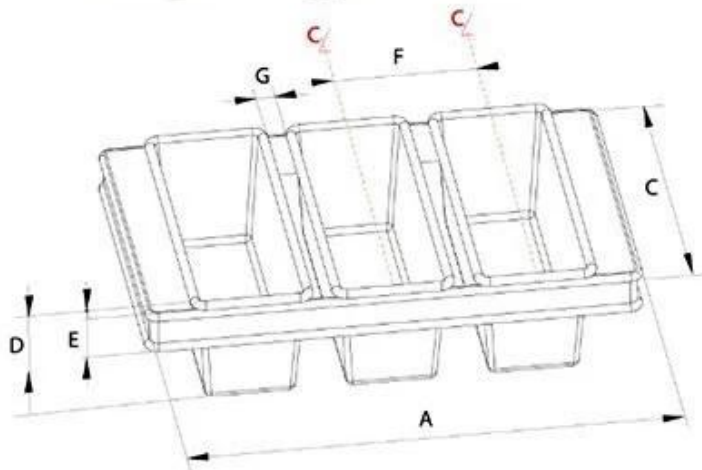


Customized Single Loaf Pan



- A. Top length of the item
- B. Top width of the item
- C. Bottom length of the item
- D. Bottom width of the item
- H. Height

Customized Strapped Loaf Pan Sets



- A. Overall Length
- C. Overall Width
- D. Depth
- E. Frame Height
- F. Center-to-center
- G. Pan Distance



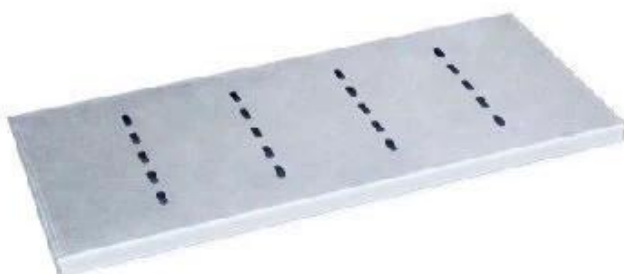
Flat handle



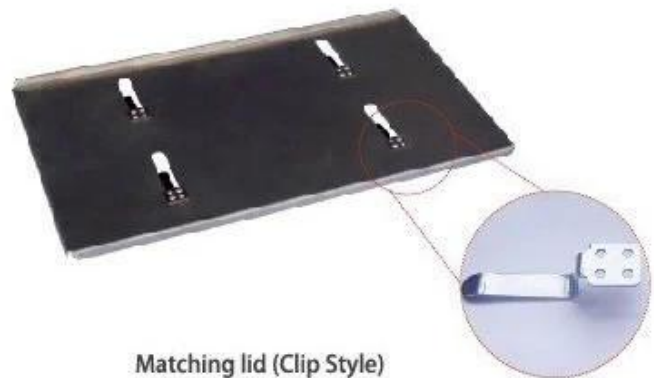
Frame handle



no handle



Matching lid (Drop Style)



Matching lid (Clip Style)



Loaf Pan

Tsingbuy Industry Limited

