

SEO

Aluminium perforé Moule à pain

Caractéristiques principales de moule à pain en aluminium perforé

- 0,6 mm d'épaisseur alliage d'aluminium ou acier aluminisé, bon pour la conduction thermique et les performances de cuisson.
- surface perforée pour un excellent flux d'air et un gain de temps de cuisson
- matériau hautement qualifié, sûr à entrer en contact direct avec les aliments.
- fil dans la jante pour plus de résistance, pour une meilleure durabilité et une durée de vie plus longue.
- fabrication artisanale, apparence exquise et toucher tactile doux.
- taille personnalisée, vous pouvez obtenir celle que vous souhaitez avec nous. Nous avons plus de 12 ans d'expérience dans le service ODM et OEM en tant que [fabricant de moule à pain](#).

Images des produits de moule à pain en aluminium perforé





Plus de types de paniers à pain et service de personnalisation

Voici plus de types pour vos informations de Tsingbuy [fournisseur de moule à pain perforé](#).

Matériaux optionnels: aluminium, alusteel, acier inoxydable

Options de perforation: pas de perforation, perforée par le bas, entièrement perforée

Utilisation de la scène: moule à pain simple, moule à pain à sangle

Options de surface: lisse, ondulé, sans revêtement, antiadhésif en téflon, antiadhésif en silicone

Taille: toute taille

Couvercle: avec couvercle ou non selon vos besoins.

customized single loaf pan



Teflon coating

Silicone coating



Material:

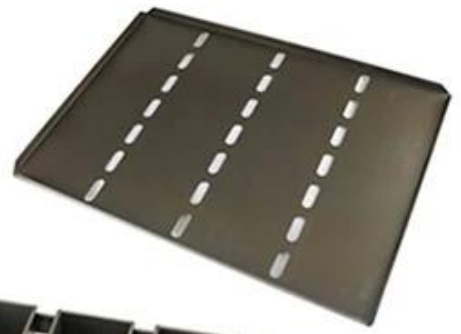
Aluminum alloy

Aluminized steel



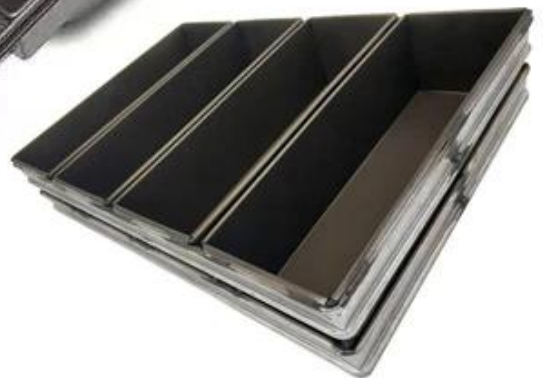
More Customized Strap Loaf Pans from Tsingbuy







Customized shape
Customized size
Rack matched



Photos d'usine



Loaf Pan

Tsingbuy Industry Limited





À propos de nous

 Zoe Lee	TSINGBUY INDUSTRY LIMITED FACTORY PLANET OEM & ODM - Bakeware and Customization	
 Tel	+86 186 1186 6087	+86 0755-85234769
 Email	marketing@tsingbuy.com	
 Skype	+86 186 1186 6087	
 Whatsapp	+86 186 1186 6087	
 Web	www.chinabakeware.com	
 ADD	2 Floor B1 Building, No 22 Dafu Industry park, Guanlan, Longhua District, Shenzhen, China 518110	