

Alusteel corrugué 4 Pain Strap Pan

Principales caractéristiques de l'alusteel ondulé 4 lanière à pain

- Matériau alusteel à haute résistance, durabilité et bonne conduction thermique.
- Surface ondulée pour un meilleur chauffage pendant la cuisson.
- Surface antiadhésive pour faciliter le démoulage et le nettoyage.
- La finition habile le fait ressortir pour un toucher doux et une belle apparence.
- Ingénieurs de production professionnels et expérimentés du [fabricant de moules à pain alusteel](#) le rend avec la force forte, l'excellente durabilité et la longue durée de vie.

Image du produit du moule à pain en sangle alusteel 5 ondulés





Plus Les modèles de lanière à pain personnalisée

Voici plus de types pour votre information de Tsingbuy [fabricant de moule à pain](#).

Option matérielle: aluminium, alusteel, acier inoxydable

Options de perforation: sans perforation, fond perforé, tout perforé

Options de surface: lisse, ondulé, sans revêtement, anti-adhésif au téflon, anti-adhésif en silicone

Taille: toute taille

Couvercle: avec couvercle ou pas comme votre exigence.

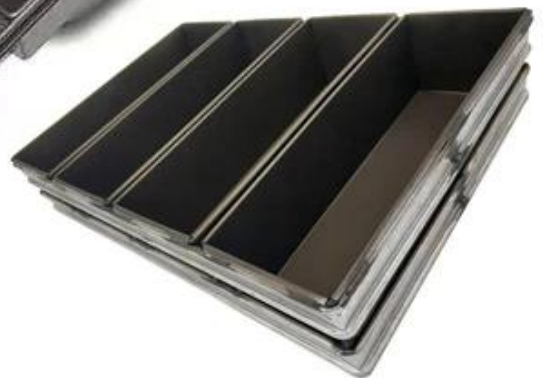
More Customized Strap Loaf Pans from Tsingbuy







Customized shape
Customized size
Rack matched



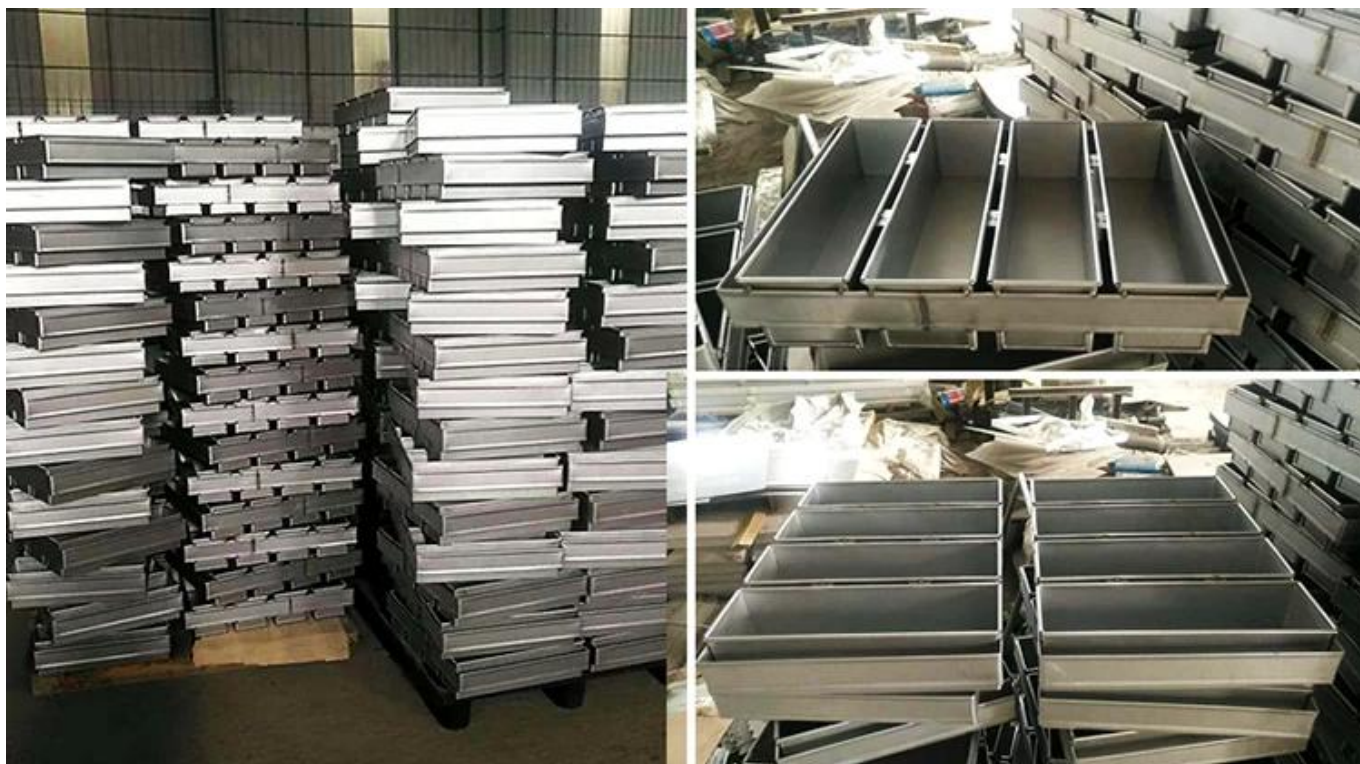
Images de l'usine à pain



Loaf Pan

Tsingbuy Industry Limited





Contactez nous

	Zoe Lee	TSINGBUY INDUSTRY LIMITED FACTORY PLANET OEM & ODM - Bakeware and Customization	
	Tel	+86 186 1186 6087	+86 0755-85234769
	Email	marketing@tsingbuy.com	
	Skype	+86 186 1186 6087	
	Whatsapp	+86 186 1186 6087	
	Web	www.chinabakeware.com	
	ADD	2 Floor B1 Building, No 22 Dafu Industry park, Guanlan, Longhua District, Shenzhen, China 518110	