

# **Matériau monobloc en aluminium moulé antiadhésif Pullman Moule à pain Toast Moule à pain avec couvercle pour cuisine domestique et boulangerie commerciale**

## **Principales caractéristiques du moule à pain antiadhésif en aluminium moulé monobloc pullman avec lid**

1. Matériau en aluminium durable : fabriqué avec de l'aluminium de haute qualité, ce moule à pain assure une excellente conduction et distribution de la chaleur, résultant en des produits cuits uniformément. Avec une épaisseur de 1,0 mm, il garantit robustesse et longévité, ce qui en fait un complément fiable à votre arsenal de cuisine.
2. Construction réfléchie : conçu dans un souci de commodité, notre moule à pain dispose d'un moulage en feuille monobloc. Cela élimine le risque de coutures ou de joints pouvant provoquer des fuites ou une cuisson inégale. De plus, la casserole est équipée de trous au fond, permettant à l'excès d'humidité de s'échapper et favorisant une circulation d'air optimale. Le couvercle inclus fournit un joint hermétique, préservant la fraîcheur et améliorant la saveur.
3. Revêtement antiadhésif double face : Dites adieu à la lutte pour retirer vos créations cuites de la poêle. Notre moule à pain est doté d'un revêtement antiadhésif double face, empêchant votre pain ou votre gâteau de coller à la surface. Cette fonctionnalité permet de libérer sans effort vos délicieuses créations, vous laissant des pains parfaitement formés à chaque fois et simplifiant le processus de nettoyage.
4. Capacité et fonctions polyvalentes : avec une capacité généreuse de 450 g, ce moule à pain répond à vos différents besoins de cuisson. Que vous prépariez des pains traditionnels, des gâteaux savoureux ou même que vous expérimentiez d'autres recettes, cette poêle est là pour vous. Sa multifonctionnalité vous permet d'explorer une large gamme de délices culinaires, ce qui en fait un outil indispensable dans votre cuisine.
5. Service professionnel d'ODM et d'OEM : Tsingbuy [fabrique de moules à pain pullman](#) offre des services professionnels ODM et OEM avec plus de 15 ans d'expérience. Cela signifie que non seulement vous pouvez profiter de la qualité supérieure de notre moule à pain, mais nous offrons également une opportunité aux boulangers de cuisine à domicile et aux grossistes d'ustensiles de cuisson d'élever leur activité. Personnalisez cette casserole avec votre marque ou votre design et profitez de notre expertise pour créer un produit unique qui reflète votre vision.

## **Images du produit de moule à pain pullman antiadhésif en aluminium moulé monobloc avec lid**

# One Piece Integrated Molding Bread Loaf Pan with Lid



# Integrated Molding Aluminum Non Stick Bread Loaf Pan with Lid



## Holes at Bottom for Ventilation

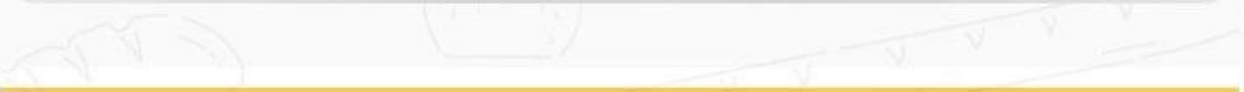


ABLE AND EASY TO DEM

## Enjoy Your DIY with Family



Curled Edges for Four Sides  
Easy to Sliding-on-off cover





# Double-side Non Stick Coated Bread Loaf Pan with Lid

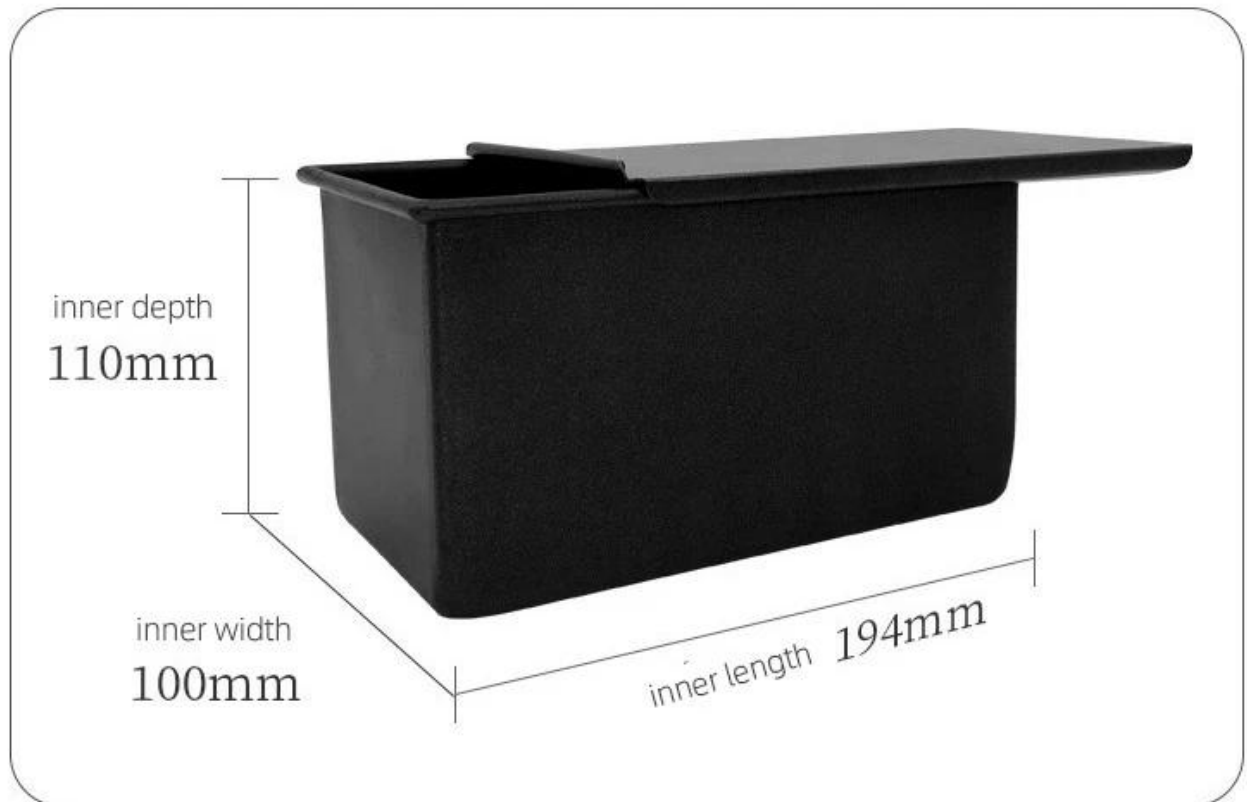






450g dough

baking pan weight: 309g





## **Plus de types de moules à pain et à pain pour votre information**

Voici d'autres modèles pour les moules à pain.

Nos moules à pain Pullman sont conçus avec un style simple, beau et pratique avec une conduction rapide de la chaleur, même un chauffage, pas facile d'apparaître une brûlure partielle.

Matériau en option : aluminium, acier aluminisé, acier inoxydable

Options de perforation : sans perforation, fond perforé, tout perforé

Scène d'utilisation : moule à pain simple, moule à pain à sangle

Options de surface : lisse, ondulée, sans revêtement, antiadhésive en téflon, antiadhésive en silicone

Taille : n'importe quelle taille

Couvercle : avec couvercle ou non selon vos besoins.

customized single loaf pan



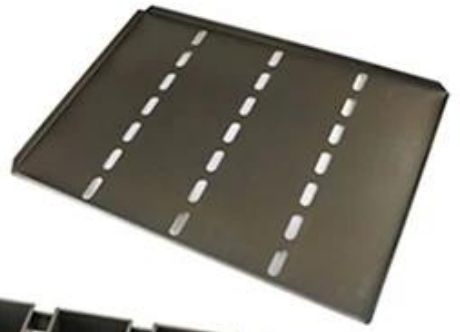


Outre [vente en gros moules à pain en aluminium](#) dans une seule boîte, le service ODM & OEM de tôle, moule à baguette, moule à cupcake multi-moule, moule à pain à sangle est également l'une de nos plus grandes forces, bienvenue pour plus d'informations.

Nous sommes engagés dans la fabrication d'ustensiles de cuisson depuis plus de 12 ans et fournissons des milliers d'ustensiles de cuisson à des clients internationaux. En utilisant notre moule à pâtisserie, vous pouvez facilement préparer toutes sortes de plats délicieux, des gâteaux en mousseline de soie, un gâteau mousse, un gâteau quatre-quarts, un gâteau au fromage, etc.

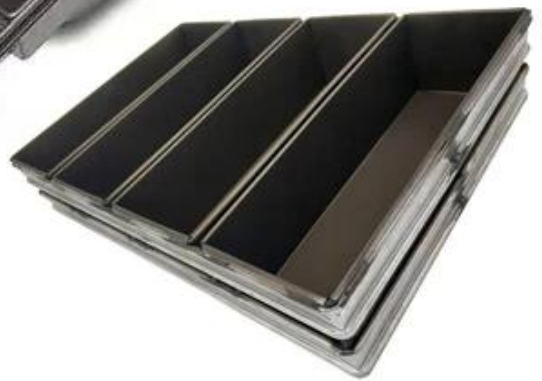
## More Customized Strap Loaf Pans from Tsingbuy



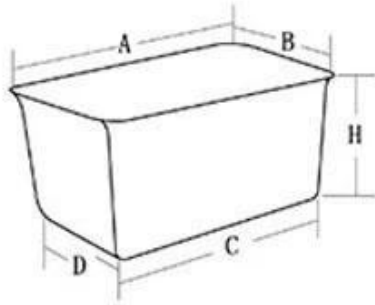




Customized shape  
Customized size  
Rack matched

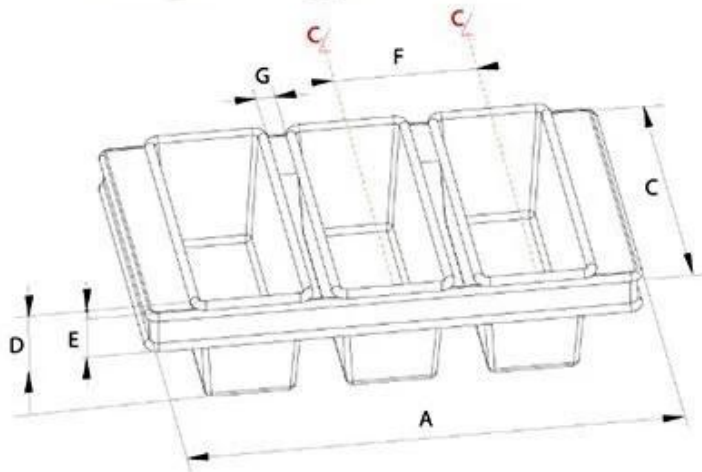


## Customized Single Loaf Pan



- A. Top length of the item
- B. Top width of the item
- C. Bottom length of the item
- D. Bottom width of the item
- H. Height

## Customized Strapped Loaf Pan Sets



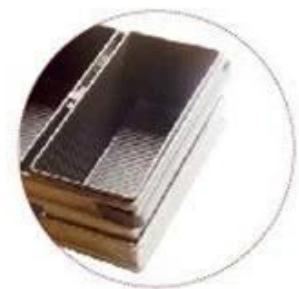
- A. Overall Length
- C. Overall Width
- D. Depth
- E. Frame Height
- F. Center-to-center
- G. Pan Distance



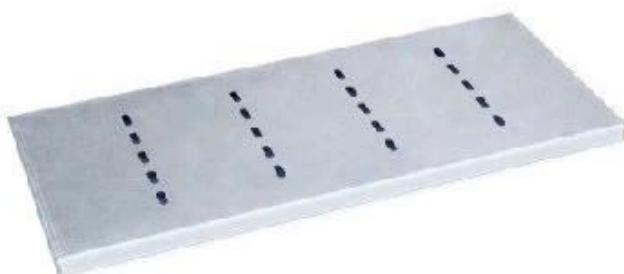
Flat handle



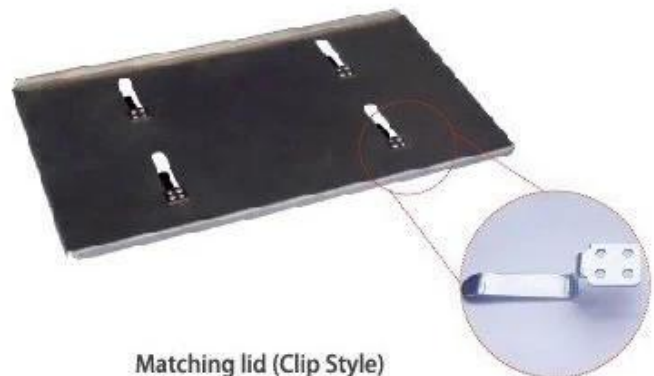
Frame handle



no handle



Matching lid (Drop Style)



Matching lid (Clip Style)



## Photos d'usine

Outre les moules à pain, Tsingbuy [fournisseur de moules à pain](#) produit également une plaque à pâtisserie, un moule à pain, un moule à baguette, un moule à cupcake, un moule à gâteau, etc. pour les boulangeries, les usines alimentaires, les restaurants à usage commercial. Le service ODM & OEM est notre plus grande force. Bienvenue à nous contacter si vous recherchez des moules à pâtisserie commerciaux.



### Loaf Pan

Tsingbuy Industry Limited



