

Usine ODM et OEM Ustensiles de cuisson, aluminium métal antiadhésif cannelé Pullman pain pain poêle Toast Sandwich pain cuisson moule en étain avec couvercle

Principales caractéristiques du moule à pain cannelé antiadhésif double face en téflon avec couvercle

1. **Matériau en aluminium de qualité supérieure:** Fabriqué à partir d'aluminium de haute qualité, notre moule à pain est conçu pour fournir une répartition uniforme de la chaleur, garantissant que votre pain cuit à la perfection à chaque fois.

2. **Revêtement antiadhésif en téflon double face avec surface ondulée:** Dites adieu au collage et à la déchirure grâce à notre revêtement antiadhésif double face en Téflon. La surface ondulée (surface cannelée) empêche non seulement votre pain de coller mais confère également une texture attrayante à vos pains, ce qui en fait un régal pour les yeux ainsi que pour les papilles.

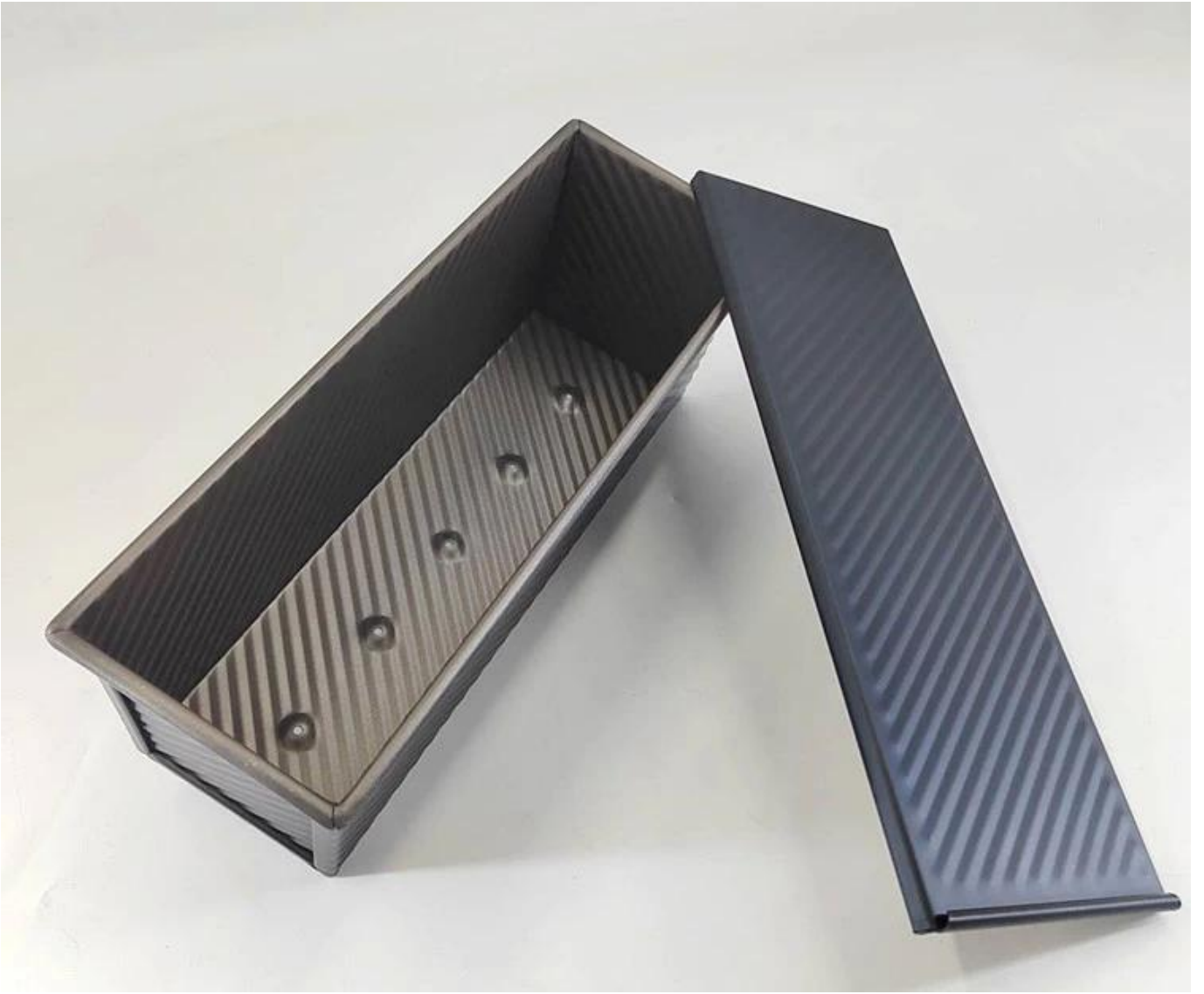
3. **Plusieurs tailles standard et options personnalisées:** Que vous soyez un boulanger professionnel ou un passionné de la maison, nous avons ce qu'il vous faut. Choisissez parmi notre gamme de tailles standards ou optez pour une taille personnalisée pour répondre à vos besoins spécifiques. Nous croyons en la flexibilité pour répondre à vos besoins uniques.

4. **Durabilité de qualité commerciale:** Conçu pour résister aux rigueurs d'une boulangerie, d'un restaurant ou d'une usine alimentaire, notre moule à pain est de qualité commerciale et peut résister à un usage intensif. Cependant, ce n'est pas seulement destiné aux pros : c'est également le meilleur choix de qualité pour votre cuisine domestique, garantissant que votre pain fait maison s'avère aussi bon que n'importe quelle boulangerie.

5. **Fièrement fabriqué par des professionnels en Chine:** Tsingbuy est un [fabricant de moules à pain Pullman commercial](#) basé en Chine avec plus de 15 ans d'expérience et auquel font confiance des clients fidèles de plus de 180 pays. Notre moule à pain est un produit phare de notre gamme. Lorsque vous choisissez notre poêle, vous ne choisissez pas seulement un produit ; vous choisissez un partenaire pour réussir votre pâtisserie. Comptez sur nous pour vous aider à exceller sur votre marché local et à élever votre niveau de pâtisserie.

Images du produit du moule à pain cannelé antiadhésif double face en téflon avec couvercle

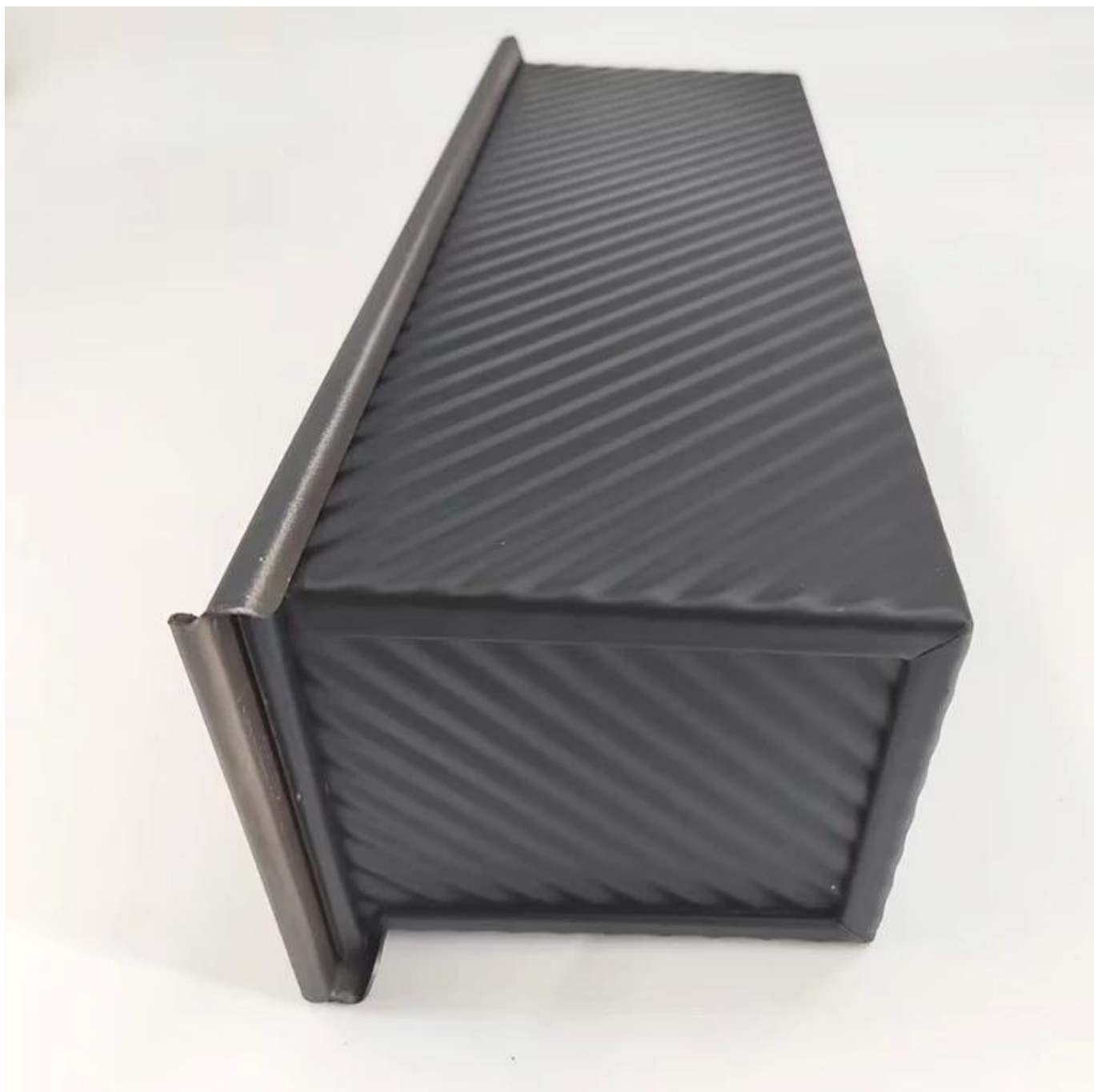




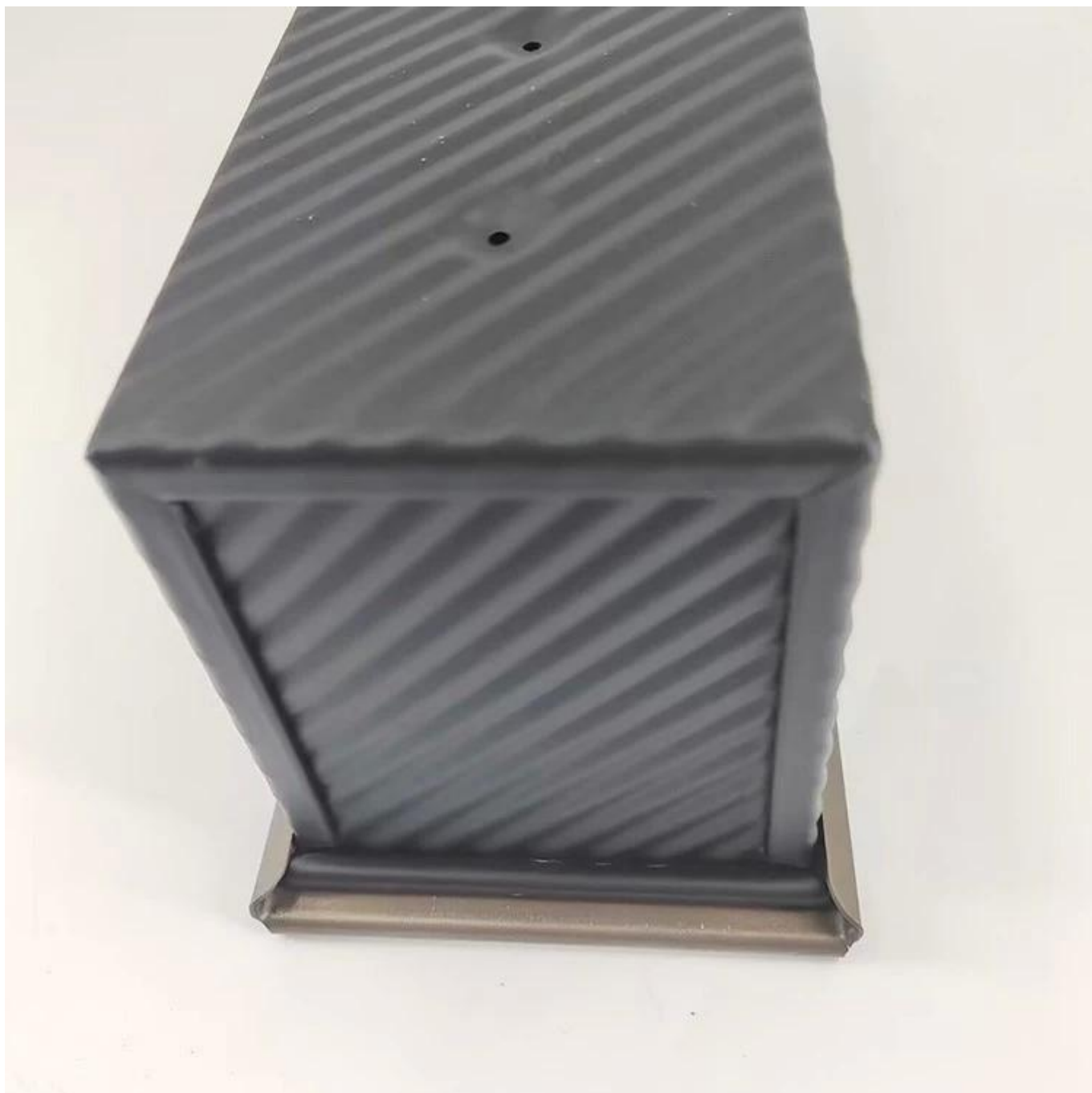












Plus de types de moules à pain et à pain pour votre information

En voici d'autres [Vente en gros moules à pain en aluminium](#) pour une utilisation en boulangerie et en cuisine à domicile.

Nos moules à pain Pullman sont conçus avec un style simple, beau et pratique. je avec conduction thermique rapide, chauffage uniforme, pas facile à apparaître brûlure partielle.

Matériau en option : aluminium, acier aluminisé, acier inoxydable

Options de perforation : aucune perforation, fond perforé, entièrement perforé

Scène d'utilisation : moule à pain simple, moule à pain à sangle

Options de surface : lisse, ondulée, sans revêtement, antiadhésive en téflon, antiadhésive en silicone

Taille : n'importe quelle taille

Couvercle : avec couvercle ou non selon vos besoins.

customized single loaf pan





Teflon coating

Silicone coating

Material:

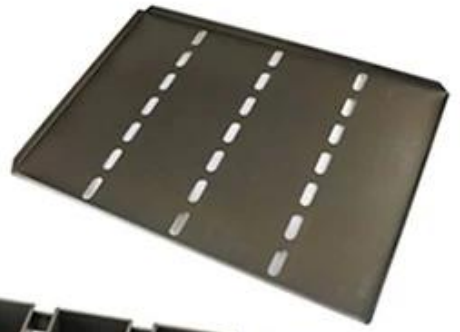
Aluminum alloy

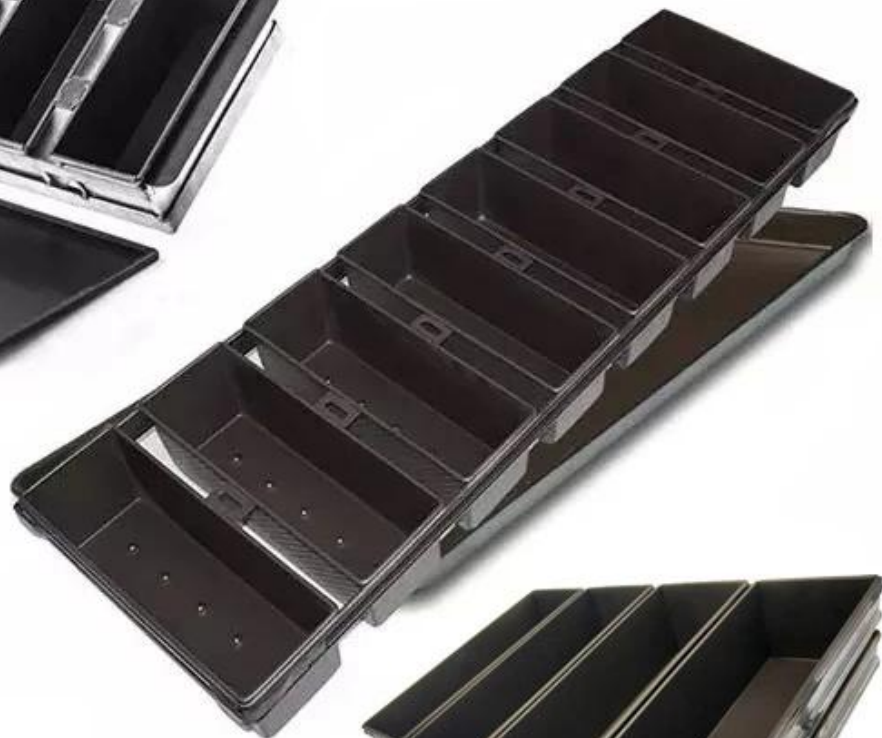
Aluminized steel

Coutume la fabrication de moules à pain en sangle est l'une de nos plus grandes forces, bienvenue pour plus d'informations. Tsingbuy [fournisseur de moule à pain antiadhésif](#) est engagé dans la fabrication d'ustensiles de cuisson depuis plus de 12 ans et fournit des milliers d'ustensiles de cuisson à des clients internationaux. Utiliser nos pâtisseries pan , vous pouvez facilement préparer toutes sortes de plats délicieux, Mousseline de soie Gâteaux, gâteau mousse, Quatre-quarts, cheesecake, etc.

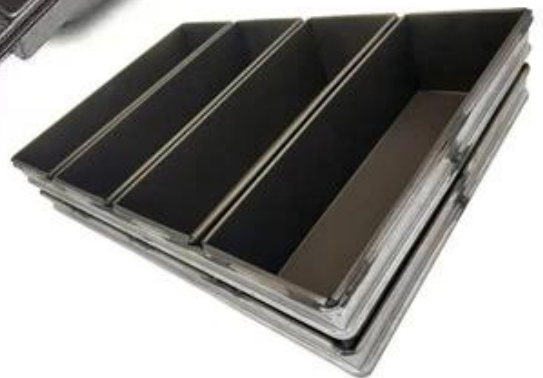
More Customized Strap Loaf Pans from Tsingbuy



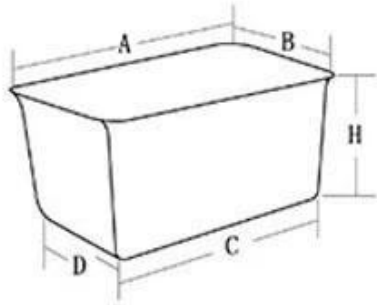




Customized shape
Customized size
Rack matched

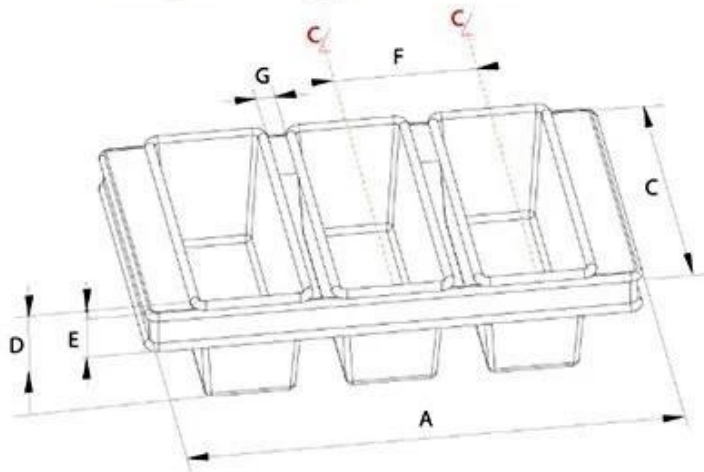


Customized Single Loaf Pan



- A.Top length of the item
- B.Top width of the item
- C.Bottom length of the item
- D.Bottom width of the item
- H.Height

Customized Strapped Loaf Pan Sets



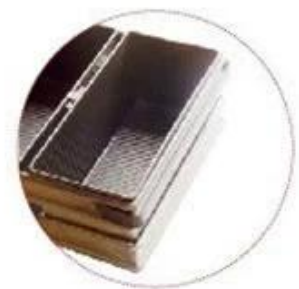
- A.Overall Length
- C.Overall Width
- D.Depth
- E.Frame Height
- F.Center-to-center
- G.Pan Distance



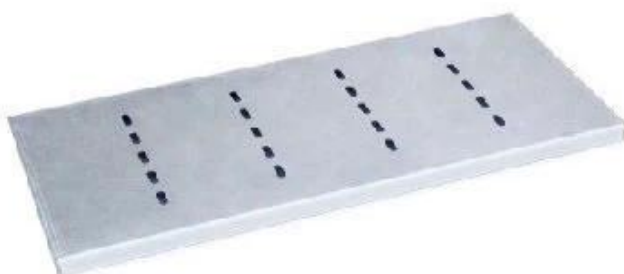
Flat handle



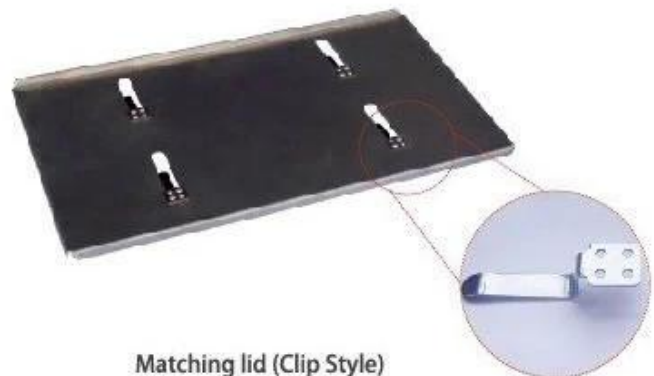
Frame handle



no handle



Matching lid (Drop Style)



Matching lid (Clip Style)

Photos de l'usine de pain et de moules à pain Tsingbuy

Pictures of Workshop









