

# **Commerce de gros Rectangular Deep Corrgated Non Stick Aluminium Pain Moule à pain Toast Moule en étain**

## **Principales caractéristiques du moule en étain pour pain grillé antiadhésif en aluminium profond**

1. fabriqué en alliage d'aluminium de 1,0 mm d'épaisseur, durable pour une longue durée de vie.
2. La surface antiadhésive de qualité alimentaire n'est pas collante, facile à démouler, facile à nettoyer
3. Conçu avec couvercle, il est pratique de réaliser des toasts américains à côtés plats. La surface ondulée facilite le démoulage.
4. Le trou inférieur est facultatif pour une meilleure circulation de l'air chaud et un chauffage uniforme.
5. Le fil dans la conception de la jante le rend plus durable et difficile à déformer pour une longue durée de vie.
6. Fonction multiple pour faire des sandwichs, des toasts, des pains traditionnels, etc.
7. ODM & OEM est disponible chez Tsingbuy professionnel [fabricant de moules à pain](#).
8. Tsingbuy est un fournisseur professionnel qui fabrique fièrement des plaques de cuisson de haute qualité, des moules à pain pullman et fournit des ustensiles de cuisson personnalisés pour le marché international depuis plus de 12 ans.

## **Images du produit de moule à pain grillé en aluminium profond antiadhésif**





Aluminum Alloy  
Bread Pan  
Top size 177x60x90mm  
Bottom size 175x58mm







## Plus de types de moules à pain et à pain pour votre information

Voici d'autres modèles pour les moules à pain.

Nos moules à pain Pullman sont conçus avec un style simple, beau et pratique avec une conduction rapide de la chaleur, même un chauffage, pas facile d'apparaître une brûlure partielle.

Matériau en option : aluminium, acier aluminisé, acier inoxydable

Options de perforation : sans perforation, fond perforé, tout perforé

Scène d'utilisation : moule à pain simple, moule à pain à sangle

Options de surface : lisse, ondulée, sans revêtement, antiadhésive en téflon, antiadhésive en silicone

Taille : n'importe quelle taille

Couvercle : avec couvercle ou non selon vos besoins.

### customized single loaf pan





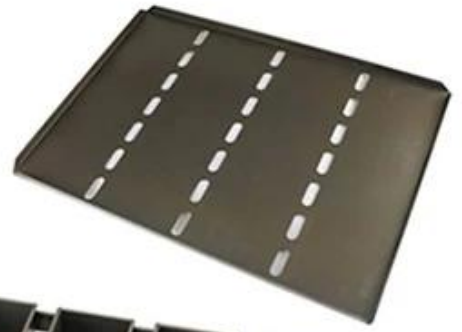
Outre [moule à pain antiadhésif en gros](#), la fabrication sur mesure de moules à pain à sangle est également l'une de nos plus grandes forces, bienvenue pour plus d'informations.

Nous sommes engagés dans la fabrication d'ustensiles de cuisson depuis plus de 12 ans et fournissons des milliers d'ustensiles de cuisson pour des clients internationaux. En utilisant notre moule à pâtisserie, vous pouvez facilement préparer toutes sortes de plats délicieux, des gâteaux en mousseline de soie, un gâteau mousse, un gâteau quatre-quarts, un gâteau au fromage, etc.

## More Customized Strap Loaf Pans from Tsingbuy

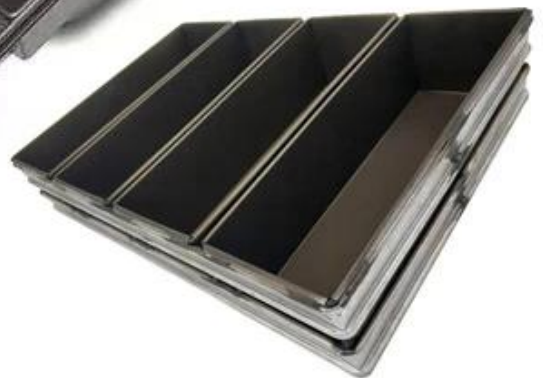




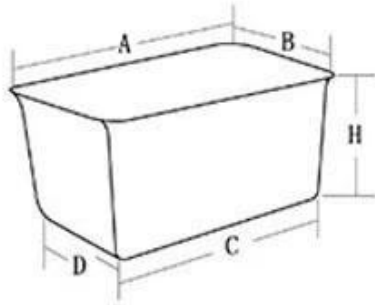




Customized shape  
Customized size  
Rack matched

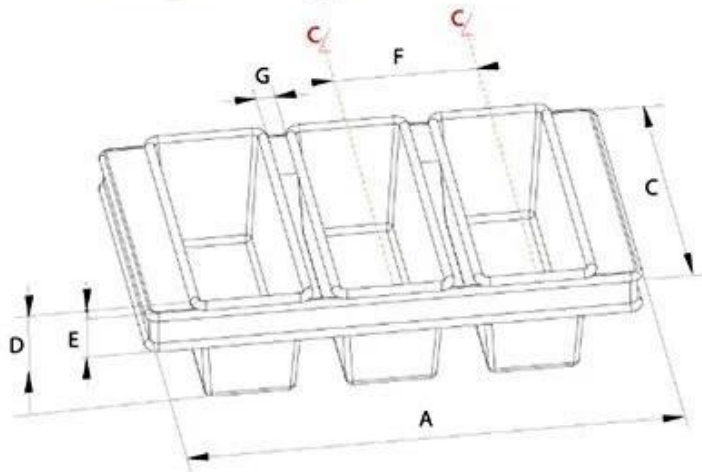


## Customized Single Loaf Pan



- A. Top length of the item
- B. Top width of the item
- C. Bottom length of the item
- D. Bottom width of the item
- H. Height

## Customized Strapped Loaf Pan Sets



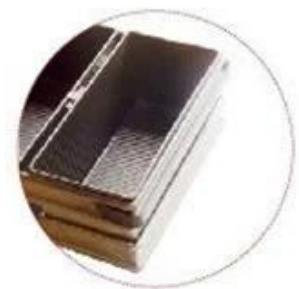
- A. Overall Length
- C. Overall Width
- D. Depth
- E. Frame Height
- F. Center-to-center
- G. Pan Distance



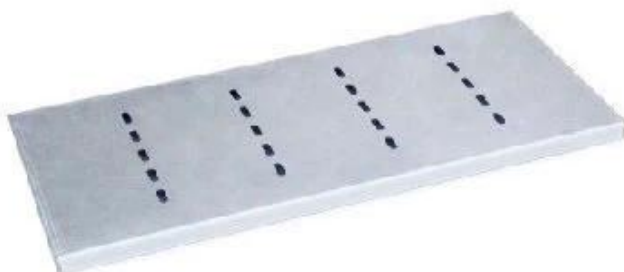
Flat handle



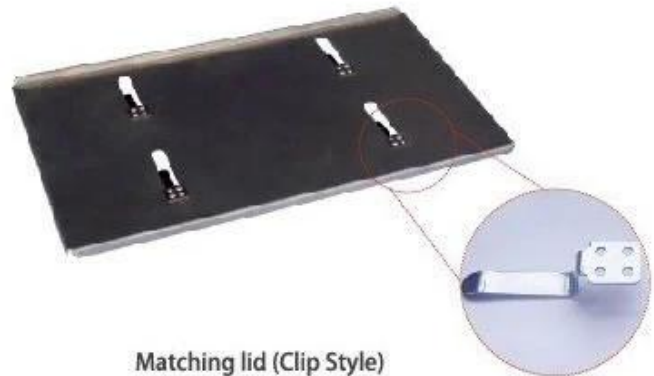
Frame handle



no handle



Matching lid (Drop Style)



Matching lid (Clip Style)

## Photos d'usine

Tsingbuy [Usine de moules à pain](#) produit également une plaque à pâtisserie, un moule à pain, un moule à baguette, un moule à cupcake, un moule à gâteau, etc. pour les boulangeries, les usines alimentaires, les restaurants à usage commercial. Le service ODM & OEM est notre plus grande force. Bienvenue à nous contacter si vous recherchez des moules à pâtisserie commerciaux.



### Loaf Pan

Tsingbuy Industry Limited



