

# Moules à pain et à pain industriels sur mesure

## Principales caractéristiques des moules à pain et à pain industriels sur mesure

1. Ce moule à pain commercial sur mesure est capable de contenir 4/5/6/7/8 ou même plus de pains. Ce plat de cuisson permet de cuire plusieurs pains à vendre ou à servir rapidement tout en conservant la qualité de la cuisson. Que vous ayez besoin de faire vos pains de table ou de cuisiner pour la vente commerciale, ce moule à pain est un bon choix pour vous aider à terminer facilement votre travail de cuisson.
2. Les moules sont fabriqués en aluminium 0,7/0,8/1,0/1,2/1,5 mm et en acier avec des coins pliés, Le bord de chaque casserole est équipé d'un fil de jante de 5 mm de diamètre. Les cadres sont fabriqués en aluminium 1,2 mm et en acier pour un soutien et une durabilité exceptionnels. La surface des moules à pain est traitée avec un revêtement antiadhésif et une finition lustrée, venant avec des trous de vapeur. Ne convient pas aux mélanges sans gluten.
3. Service ODM&OEM professionnel avec plus de 15 ans d'expérience : il est disponible dans une gamme de tailles, en diverses configurations adaptées à tous les fours industriels, commerciaux ou domestiques.
4. Tsingbuy [fabricant de moules à pain](#) fournit un service de conception-échantillon confirmation-lot production avec plus de 15 ans d'expérience ODM et OEM.

## Images de produits de Moule à pain et à pain industriel sur mesure

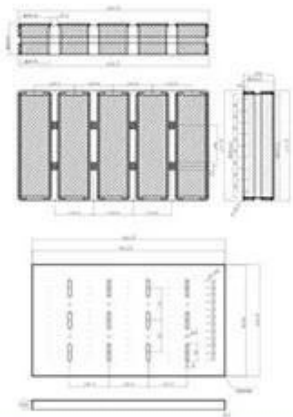
Tsingbuy est professionnelle dans la fabrication de tous les types de pain : pain poêle et pain sauté, pain de table et pain de sangle. Ici nous partageons quelques modèles de moules à pain à sangle pour votre référence. La plupart des moules à pain à sangle sont conçus sur mesure en fonction des besoins.

Customize  
Strap Loaf Pan



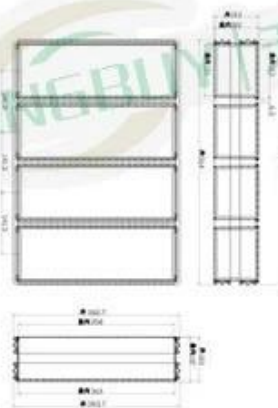
5-strap Alusteel Loaf Pan with Lid

Model	TSTP25
External size	663x385mm
Single box	356x100x105mm
Thickness	0.7/1.0/2.0mm
Design chart as following	



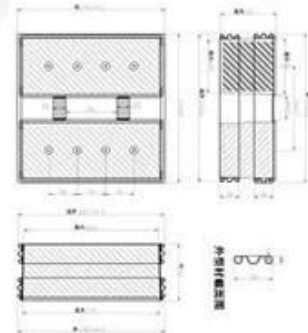
4-strap Alusteel Perforated Loaf Pan

Model	TSTP26
External size	565x383mm
Single box	360x123x102mm
Thickness	0.6/1.0mm
Design chart as following	



2-strap Alusteel Non-stick Loaf Pan

Model	TSTP27
External size	293x290mm
Single box	270x110x110mm
Thickness	0.7/1.0/2.3mm
Design chart as following	



**Customize  
Strap Loaf Pan**



**Alusteel Farmhouse Loaf Pan**

Model	TSTP22
External size	400x285mm
Single box	176x122x75mm
Thickness	0.8/1.0mm
Design chart as following	



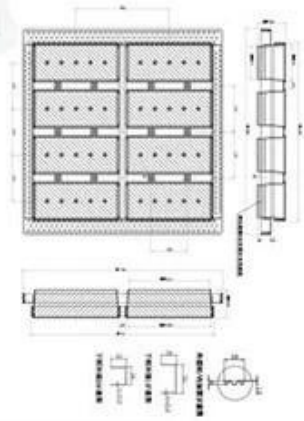
**5-strap Alusteel Perforated Loaf Pan**

Model	TSTP23
External size	654x226.5mm
Single box	203x95x63.5mm
Thickness	0.8/1.0/2.3mm
Design chart as following	



**8-strap Alusteel Corrugated Loaf Pan**

Model	TSTP24
External size	800x711mm
Single box	325x140x108mm
Thickness	0.7/1.0/2.0/2.3mm
Design chart as following	





### 8 Strap Loaf Pan

Model	TSTP28
External Size	600X800 mm
Internal Size	Upper 370X110 mm
	Bottom 368X108mm
	Height 90 mm
Frame Thickness	1.2 mm stainless steel
Internal Thickness	1.0 mm aluminum alloy



### 10 Strap Loaf Pan

Model	TSTP29
External Size	600X400 mm
Internal Size	Upper 267X107 mm
	Bottom 257X97 mm
	Height 80 mm
Frame Thickness	1.0 mm alusteel
Internal Thickness	0.6 mm alusteel

### 5 Strap Loaf Pan

Model	TSTP30
External Size	720X390X158 mm
Internal Size	Upper 370X110 mm
	Bottom 368X108 mm
	Height 83 mm
Frame Thickness	2.0mm aluminum alloy
Internal Thickness	1.0mm aluminum alloy



### 8 Strap Loaf Pan

Model	TSTP31
External Size	600X800 mm
Internal Size	Upper 370x110 mm
	Bottom 368x108 mm
	Height 83 mm
Frame Thickness	2.5 mm aluminum alloy
Internal Thickness	1.0 mm aluminum alloy

#### 4 Strap Loaf Pan (Aluminized Steel)

Model	TSTP36
External Size	600X400x100 mm
Internal Size	Upper 370x100 mm
	Bottom 365x100 mm
	Height 100 mm
Internal Thickness	0.7 mm alusteel
Cover Thickness	2.5 mm alusteel
Surface Finish	Teflon Coating



#### 7 Strap Loaf Pan (Aluminized Steel)

Model	TSTP37
External Size	580X380X60 mm
Internal Size	370X70X55 mm
Internal Thickness	0.7 mm alusteel
Cover Thickness	2.0mm alusteel
Surface Finish	Teflon Coating

#### Customized information:

Materials: Loaf pan material and cover materials

Thickness: Loaf pan/cover

Size: 1. External size of the loaf pan;  
2. The internal size of single loaf pan

Workmanship: 1. Strap quantity and spacing size  
2. Whether with cover (single cover or overall cover)  
3. Surface finish (natural or Non-stick coating)  
4. Other requirements

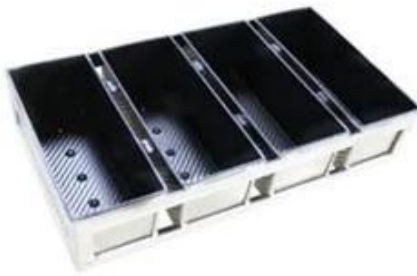
#### 4 Strap Loaf Pan

Model	TSTP32
External Size	600X400 mm
Internal Size	Upper 370X110 mm
	Bottom 368X108mm
	Height 83 mm
Frame Thickness	2.5 mm aluminum alloy
Internal Thickness	1.0 mm aluminum alloy



#### 4 Strap Loaf Pan

Model	TSTP33
External Size	600X400 mm
Internal Size	Upper 370X110 mm
	Bottom 368X108mm
	Height 83 mm
Frame Thickness	5.0 mm aluminum alloy
Internal Thickness	1.0 mm aluminum alloy



#### 5 Strap Pocket Loaf Pan With Cover

Model	TSTP34
External Size	720X385X158 mm
Internal Size	Upper 366X115mm
	Bottom 362X112mm
	Height 140mm
Frame Thickness	2.0mm aluminum alloy
Internal Thickness	1.0mm aluminum alloy
Cover Thickness	2.5mm aluminum alloy



#### 3 Strap Loaf Pan With Cover

Model	TSTP35
External Size	400x275x115mm
Internal Size	Upper 250x110mm
	Bottom 245x105mm
	Height 110 mm
Frame Thickness	2.0 mm aluminum alloy
Internal Thickness	1.0 mm aluminum alloy





## Custom Made Strap Loaf Pan Used with Bakery Trolley



**Plus de types de moules à pain simples pour la cuisine à domicile, la boulangerie, le restaurant, etc.**

Voici quelques modèles classiques de moule à pain à pain de Tsingbuy [fournisseur de moules à pain](#).

# Single Loaf Pan



natural surface



corrugated



full perforation



nonstick



corrugated



golden color



holes at bottom



full perforation



custom size









Outre la vente en gros de moules à pain industriels, Tsingbuy [usine de moules à pain et à pain](#) fournit également la conception personnalisée et la vente en gros d'autres ustensiles de cuisson commerciaux, tels des plats , baguette moules, pain moules, multi-moules moules , boulangerie chariot, gâteau moules etc.

