

## 2/3/4 rangées Plateau Baguette Couleur Dorée

### **Caractéristiques principales de Acier Carbone baguette plateau moule à pain français moule**

1. Fabriqué en acier au carbone, processus d'estampage machine intégré, qui est ferme, résistant à la corrosion et durable.
2. Les deux côtés du moule sont antiadhésifs, économisent de l'huile et ne collent pas les aliments pour rendre le pain parfait. Après utilisation, il suffit de l'essuyer délicatement, ce qui est facile à nettoyer.
3. Le revêtement est la partie la plus importante du moule, car il entre en contact direct avec les aliments, lié à l'état de chauffage et à la sécurité des aliments. Tsingbuy [usine de plateaux de baguette antiadhésive](#) utilisations revêtement de haute qualité, sécurité alimentaire, démoulage certifié, facile, longue durée de vie, vous pouvez vous sentir libre de choisir et d'utiliser.
4. Un travail exquis, petit et léger, peut être utilisé dans le four domestique pour profiter du plaisir de la cuisson à la maison

### **Des images de Acier Carbone baguette plateau moule à pain français moule**









### **Types réguliers de plaque à pâtisserie baguette**

Voici plus de types de [fournisseur de plaques à pâtisserie baguette](#) pour votre référence.

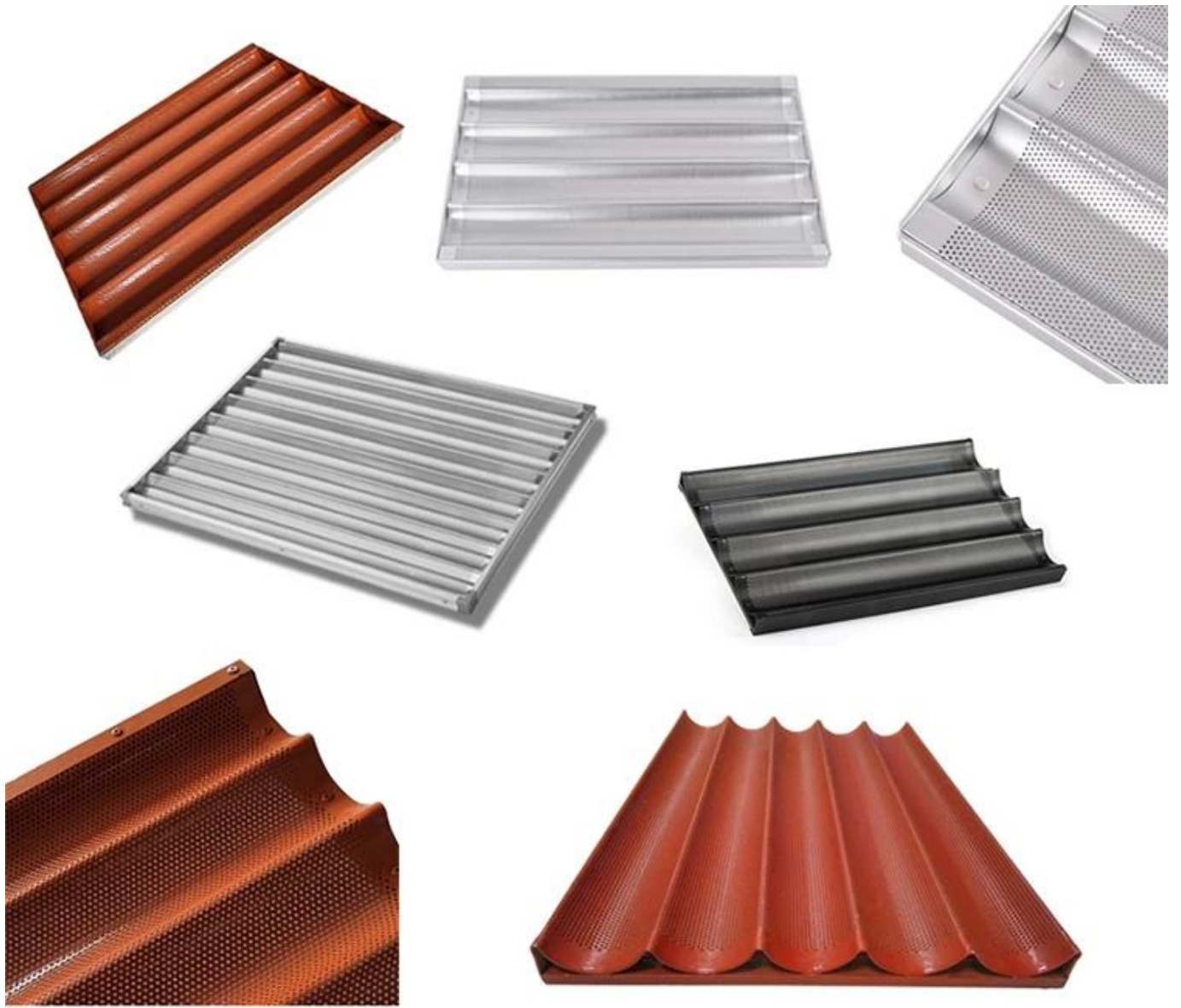


anodized surface  
4 rows

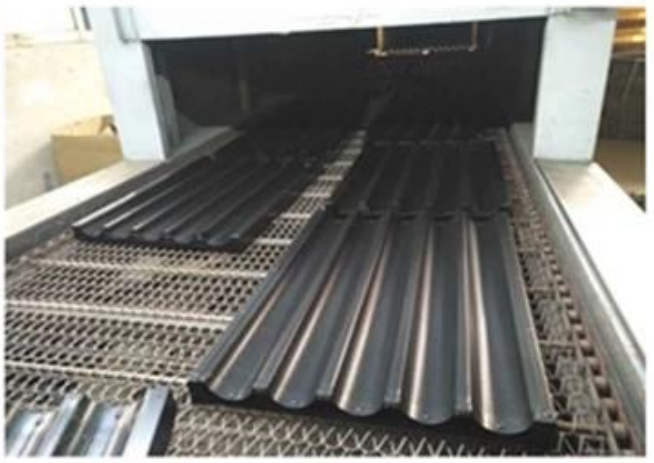
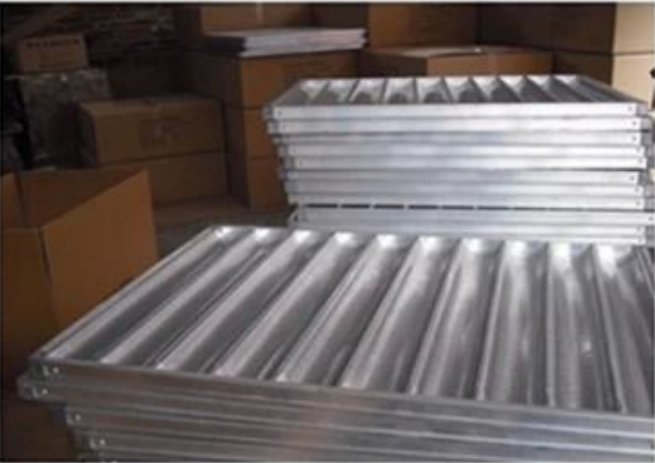
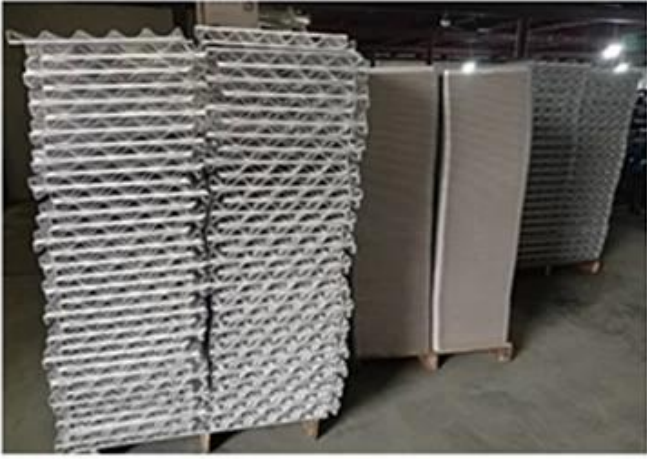








**Photos de l'usine de plateaux de baguettes**







## Nous contacter

 <b>Zoe Lee</b>		<b>TSINGBUY INDUSTRY LIMITED FACTORY PLANET</b> OEM & ODM - Bakeware and Customization	
 Tel	+86 186 1186 6087	+86 0755-85234769	
 Email	marketing@tsingbuy.com		
 Skype	+86 186 1186 6087		
 Whatsapp	+86 186 1186 6087		
 Web	www.chinabakeware.com		
 ADD	2 Floor B1 Building, No 22 Dafu Industry park, Guanlan, Longhua District, Shenzhen, China 518110		