

Sartenes de aluminio antiadherentes

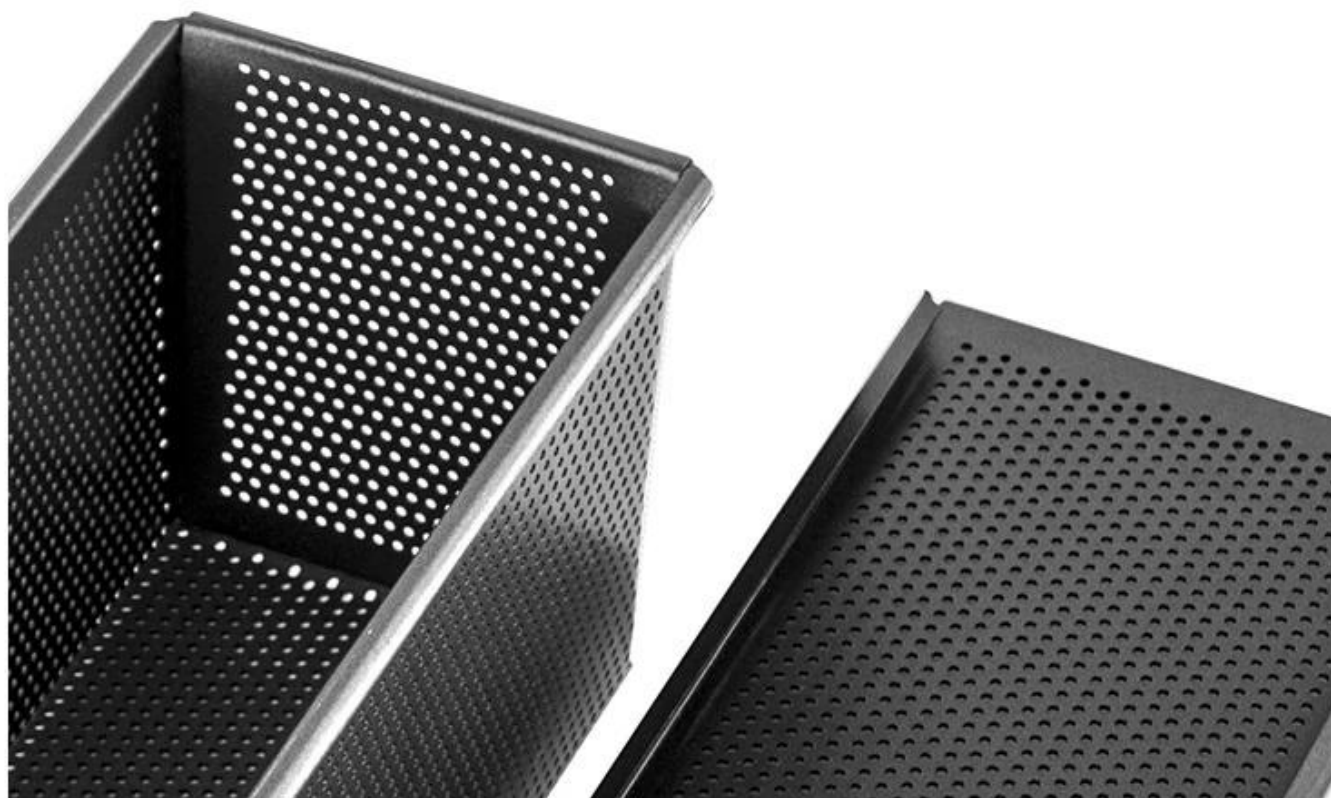
Características principales de nortesartenes de aluminio en barra

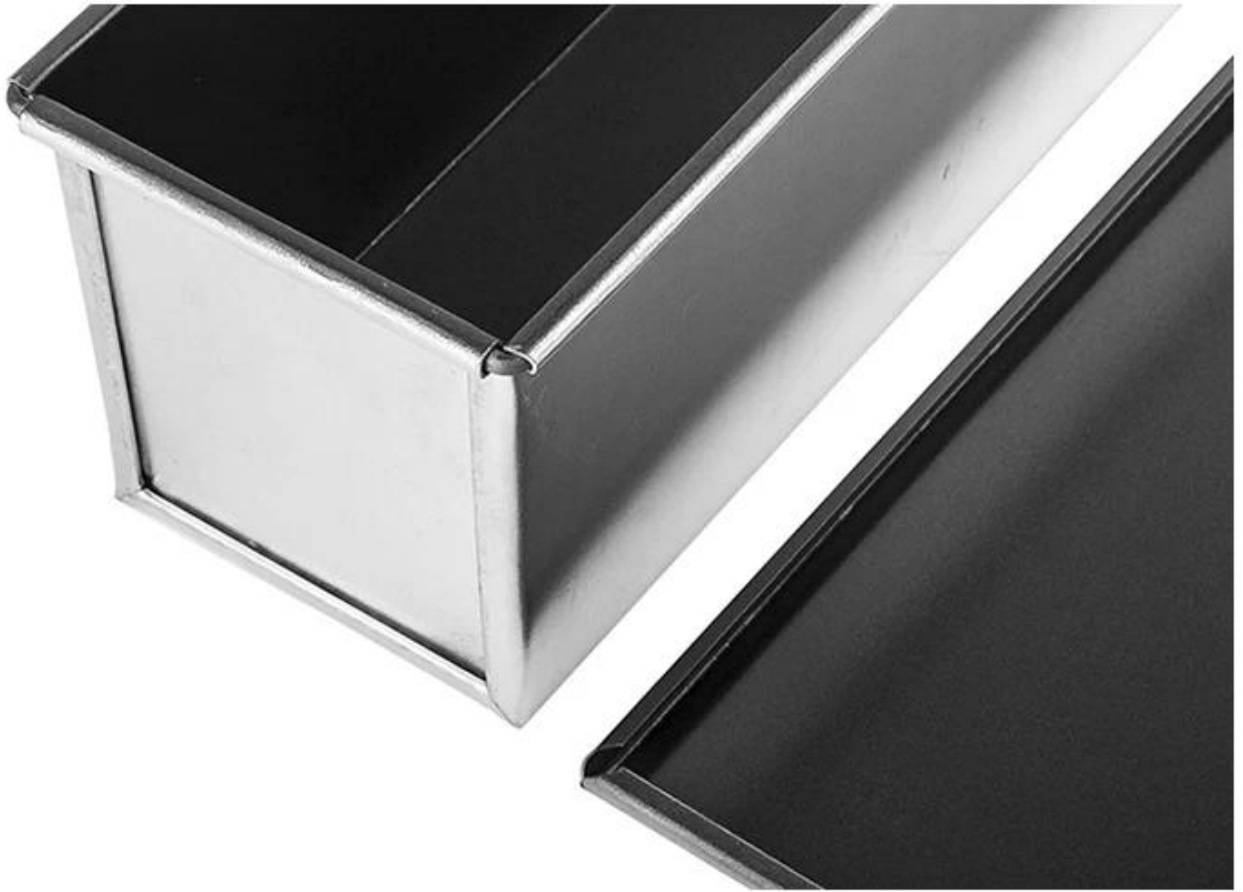
- 1) Hecho de material de aluminio de alta calidad, nunca se oxida.
- 2) 1.0 / 1.2 mm de espesor, excelente conducción de calor, seguro para el contacto directo con los alimentos.
- 3) Reforzado con borde de acero encapsulado para evitar deformaciones.
- 4) La personalización personalizada y la producción en volumen están disponibles con Tsingbuy [fabricante de pan antiadherente](#).
- 5) Opciones de superficie: natural sin recubrimiento, superficie recubierta antiadherente, superficie lisa, superficie corrugada, superficie perforada.
- 6) Tapa: con tapa o no, depende de los clientes.
- 7) Tipo: bandeja de pan simple de bandeja de pan de correa para fábrica de alimentos, para caber en parrillas de horno, todos están disponibles con nosotros. Solo dinos tus requerimientos.

Imágenes de productos de sartenes de aluminio antiadherentes









Más tipos de moldes de aluminio para su información

Aquí hay más tipos para su información de Tsingbuy [Fábrica de pan tostado personalizado](#).

Opción de material: aluminio, alusteel, acero inoxidable.

Opciones de perforación: sin perforación, perforada en el fondo, totalmente perforada

Opciones de superficie: liso, corrugado, sin revestimiento, teflón antiadherente, silicona antiadherente

Tamaño: cualquier tamaño.

Tapa: con tapa o no como su requisito.

customized single loaf pan



More Customized Strap Loaf Pans from Tsingbuy



Fábrica de pan tostado personalizado



Loaf Pan

Tsingbuy Industry Limited





Contáctenos

| | | | |
|--|--|---|--|
|  Zoe Lee | | TSINGBUY INDUSTRY LIMITED FACTORY PLANET OEM & ODM - Bakeware and Customization | |
| Tel | +86 186 1186 6087 | +86 0755-85234769 | |
| Email | marketing@tsingbuy.com | | |
| Skype | +86 186 1186 6087 | | |
| Whatsapp | +86 186 1186 6087 | | |
| Web | www.chinabakeware.com | | |
| ADD | 2 Floor B1 Building, No 22 Dafu Industry park, Guanlan, Longhua District, Shenzhen, China 518110 | | |