

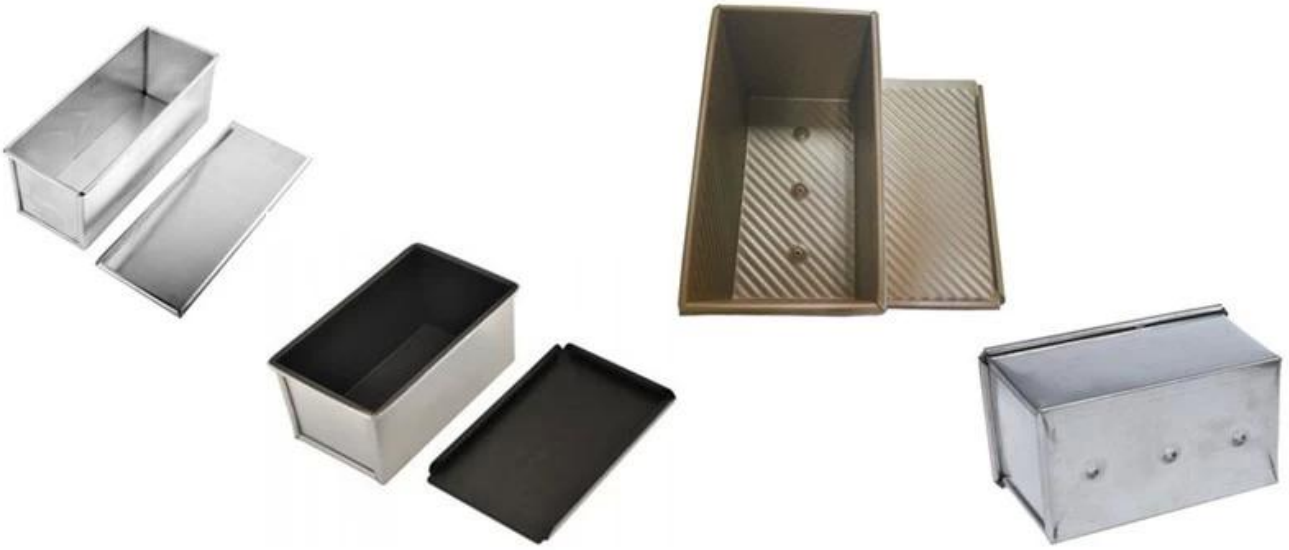
## Pan de aluminio Pan Pan al por mayor China

### **Principales características del pan de porcelana china.**

1. [Pan de China](#) si para uso comercial
2. El proveedor de pan de China lo construyó en construcción doblada con alambre de refuerzo
3. La cubierta contra caídas tiene un borde con dobladillo reforzado para facilitar el deslizamiento de encendido / apagado y una mayor durabilidad
4. El diseño único de superficie corrugada facilita la circulación de aire para los productos horneados uniformemente y la liberación rápida para hornear el pan rápido perfecto, la torta de libra impecable, el pan de maíz súper húmedo o el pastel de carne clásico.
5. Sazone la cacerola antes del primer uso; limpie para limpiar; Si es necesario, lavar con agua fría, jabón suave y secar inmediatamente.

## Single Bread Loaf Pan

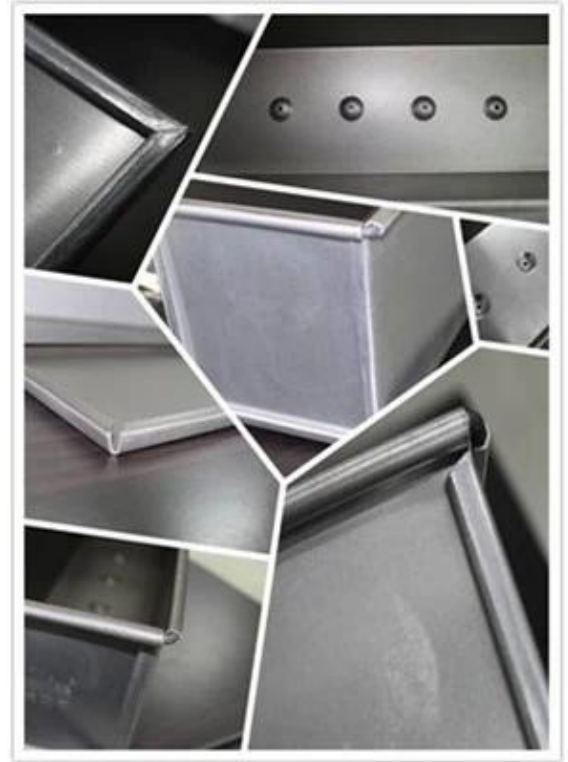
---



## Strap Loaf Pan

---



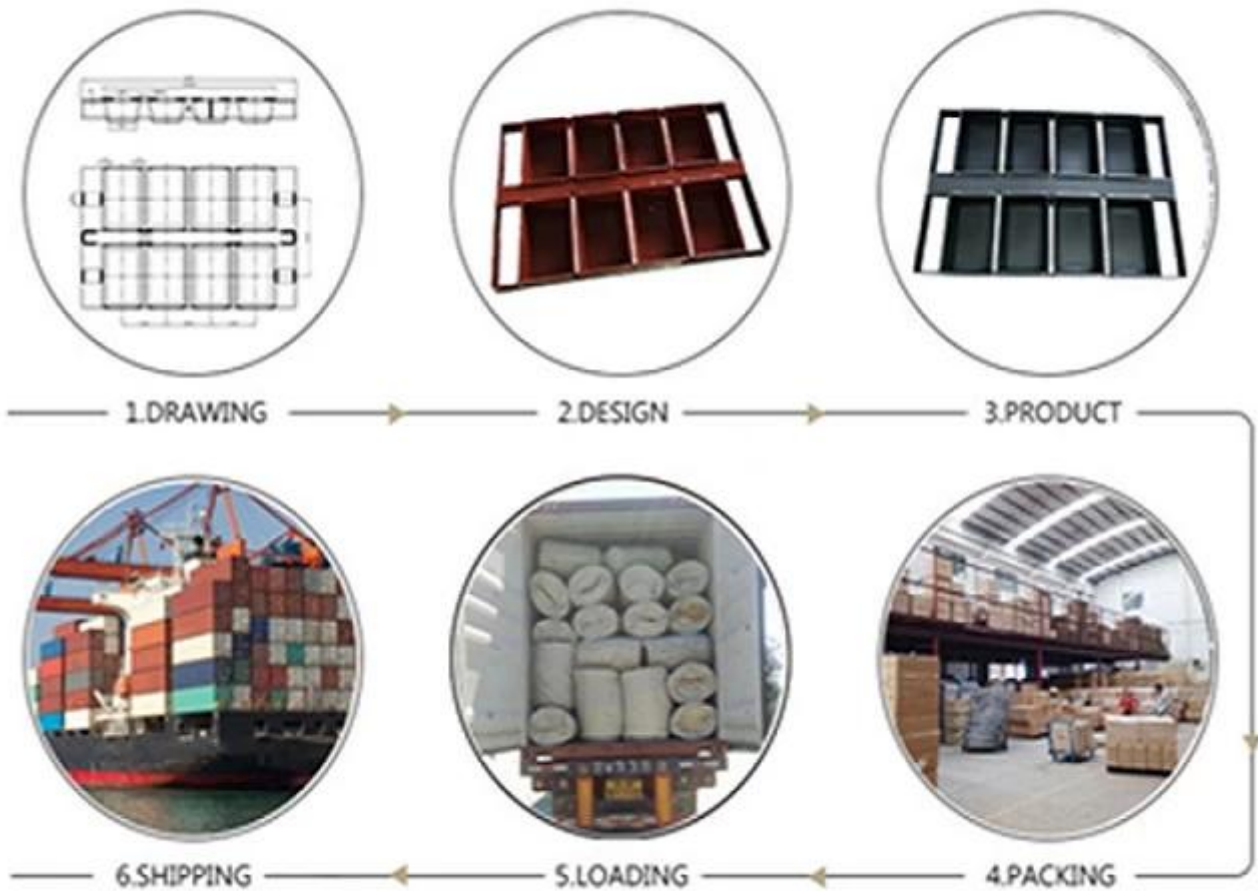


Loaf Pan (Aluminum, Non-stick)

Model	Dough Weight	Size		Weight	Thickness
		Upper	Bottom		
TSTP036	250g	164x94 mm	158x87 mm	77 mm	1.0 mm
TSTP037	300g	175x100 mm	173x98 mm	100 mm	1.0 mm
TSTP038	385g	217x94 mm	211x88 mm	77 mm	1.0 mm
TSTP039	450g	197x106 mm	186x101 mm	110 mm	1.0 mm
TSTP040	600g	309x91 mm	300x84 mm	107 mm	1.0 mm
TSTP041	750g	316x100 mm	305x93 mm	116 mm	1.0 mm
TSTP042	900g	327x106 mm	316x100 mm	122 mm	1.0 mm
TSTP043	1000g	327x121 mm	312x119 mm	120 mm	1.0 mm
TSTP044	1200g	370x120 mm	361x116 mm	125 mm	1.0 mm
TSTP045	1500g	450x123 mm	447x120 mm	130 mm	1.0 mm



## TECHNOLOGICAL PROCESS



### Cuidado de pan de molde con recubrimiento de teflón.

Cuando utiliza la bandeja de pan de China por primera vez, puede hacer lo siguiente que se muestra en el mantenimiento:

1. Limpie las bandejas (asegúrese de no utilizar una herramienta afilada, ya que dañará el revestimiento de teflón)
2. Cepille el aceite con la bandeja (en el área de recubrimiento de teflón)
3. Ponga el horno a 180 grados
4. Coloque las bandejas dentro del horno y manténgalas en el horno a 180 grados durante 10 minutos.

Otras sugerencias de mantenimiento:

1. La temperatura de horneado necesita una temperatura menor de 250 grados y luego puede ampliar la vida útil.

2. Evitar calores desiguales.
3. No vaciar para quemar.
4. No use la cocción al vapor a alta temperatura durante mucho tiempo, ya que es fácil hacer que el teflón se quite.

**Instrucciones de teflón utilizando diariamente.**

1. Limpiar con un paño suave y secar la bandeja antes de usarla.
2. Use un paño suave o un raspador de plástico para limpiar los residuos de las bandejas interiores después de terminar de hornear.
3. Es mejor agregar un poco de detergente neutro en agua a temperatura para limpiar los residuos completamente con un paño suave después de usarlos varias veces.
4. Cepille un poco de aceite para mejorar la eficiencia del recubrimiento mientras hornea productos con alto contenido de azúcar (recomiende la mantequilla, el aceite de la bandeja para hornear o el aceite de manteca de cerdo. No use aceite para ensaladas)

**Correa de pan pan fabricante capacidad de personalizar**

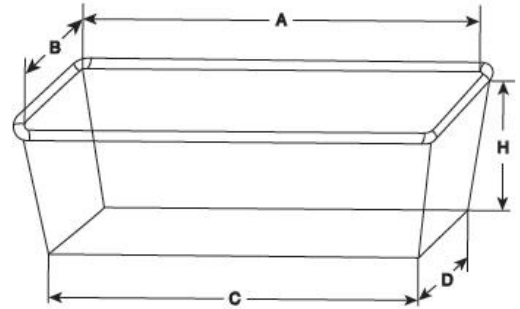
Descripción del Artículo	Pan Pan Único	Pan Pan Pan Correa	Pan de pan estriado
Código del objeto	TSTP	TSTP	TSTP
Material	Aluminio / Acero Aluminizado	Aluminio / Acero Aluminizado	Aluminio / Acero Aluminizado
tamaño	Cualquier tamaño	Cualquier tamaño	Cualquier tamaño
Espesor	0.8 / 1.0mm / 1.2mm / 1.5mm	1.0 / 1.2 / 1.5mm	1.0 / 1.2 / 1.5mm
Mango de superficie	Sin recubrimiento / Teflón / Silicona	Sin recubrimiento / Teflón / Silicona	Sin recubrimiento / Teflón / Silicona
Obra	Sello doblado / maquina	Doblada	Sello doblado / maquina
MOQ	50 pcs	30sets	50 pcs
Embalaje	20 unids / cartón	5set / cartón	10 unids / cartón

## COATINGS

### FOR ORDERING TIN SETS

#### PLEASE NOTE:

1. The dimensions of a single mould (A, B, C, D, H)
2. The number of moulds in a tin set
3. Type of the frame - Projecting (with handles) or Closed (adjacent) frame
4. Outside dimensions of the frame
5. Oven rack dimensions: (X, Y, Z)
6. Runner (shelve) size in mm
7. Type of coating: no coating, PFA, FEP, Silicone, blackened outside

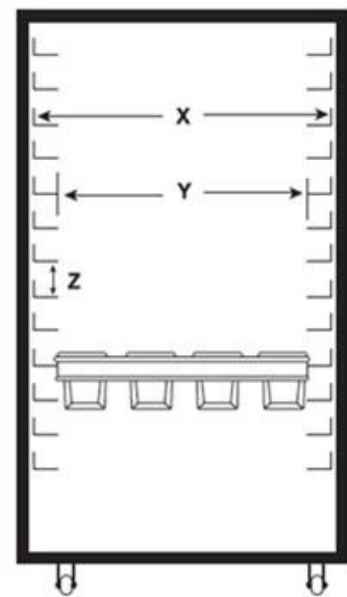


#### Dimensions of the mould:

- A = length of the top (inside)
- B = width of the top (inside)
- C = length of the bottom (outside)
- D = width of the bottom (outside)
- H = height (inside)

#### Dimensions of the rack:

- X = width of the oven rack
- Y = free opening between the runners (shelves)
- Z = distance between the runners (shelves)



## APPLICATION



## Customer Visiting



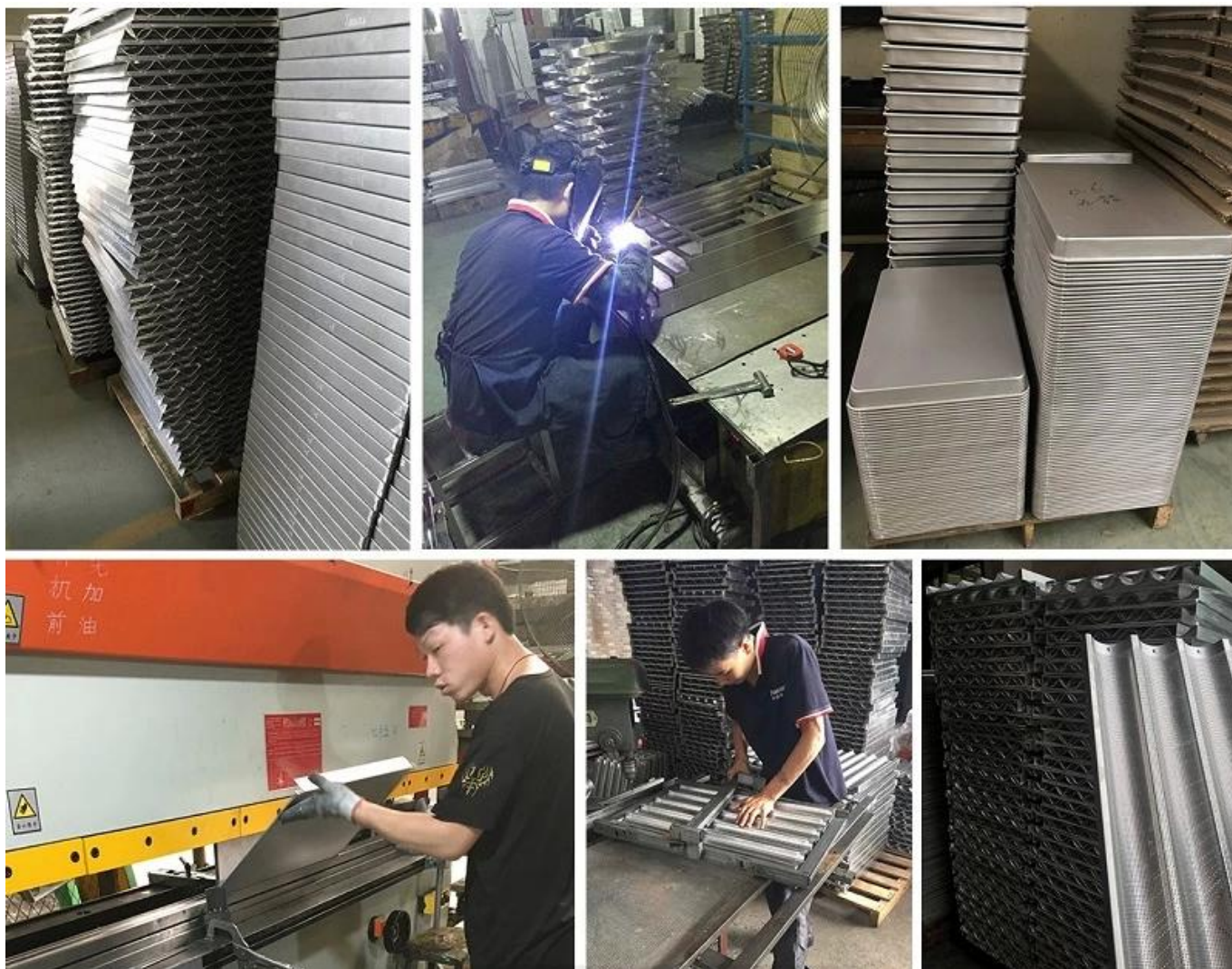
## Factory Tours

- PRODUCT DISPLAY -









### Acerca de nosotros

Tsingbuy Industry Limited se ha convertido en uno de los principales [Fabricante de utensilios para hornear de China](#). En la industria de productos para hornear comerciales y domésticos. Tenemos más de 12 años de experiencia en investigación, desarrollo y producción de utensilios para hornear que cubren bandejas para moldes, moldes para moldes múltiples, moldes para panes / moldes para tostadas, bandejas para baguette, moldes para pasteles, bandejas industriales OEM, moldes para pizza y otras herramientas relacionadas con la cocción.

## • OUR SERVICE •

With more than 10 years focusing on research, development and manufacturer of bakeware, Tsingbuy Industry limited has been becoming one of the leading manufacturers in commercial and home bakerware industry in China. Our products mainly cover sheet pan, multi-mould pan, baguette tray, cake tin, Pullman pan, Pizza series, Banneton and other bakeware

In order to meet different customer requirements, customized mould-open baking tray is becoming one of our best-selling pointing. Our products have been exported to Europe, American, Australia/New Zealand, the Middle East, Asia, Africa and other areas. We look forward to joining hands with more and more customers in the world to enjoy the charm of qualified bakeware



**Contáctenos**



Zoe Lee

TSINGBUY INDUSTRY LIMITED FACTORY PLANET  
OEM & ODM - Bakeware and Customization

Tel	+86 186 1186 6087	+86 0755-85234769
Email	marketing@tsingbuy.com	
Skype	+86 186 1186 6087	
Whatsapp	+86 186 1186 6087	
Web	www.chinabakeware.com	
ADD	2 Floor B1 Building, No 22 Dafu Industry park, Guanlan, Longhua District, Shenzhen, China 518110	

### Productos relacionados

