

## 2/3/4 filas Bandeja Baguette Color Dorado

### **Características principales de acero carbono junquillo bandeja molde para pan francés**

- 1) Hecho de material de acero al carbono, proceso de estampado de máquina integrado, que es firme, resistente a la corrosión y duradero.
- 2) Los dos lados del molde son antiadherentes, ahorran aceite y no pegan los alimentos para que el pan se vea perfecto. Después del uso, solo necesita limpiarse suavemente, lo cual es fácil de limpiar.
- 3) El recubrimiento es la parte más importante del molde, ya que tiene contacto directo con los alimentos, relacionado con el estado de calentamiento y la seguridad de los alimentos. Tsingbuy [fábrica de bandejas baguette antiadherentes](#) utilizars Recubrimiento de alta calidad, seguridad alimentaria, certificado, fácil de desmoldar, larga vida útil, puede elegir y usar libremente.
- 4) Exquisita mano de obra, pequeña y ligera, se puede utilizar en el horno doméstico para disfrutar de la diversión de hornear en casa

### **Fotos de acero carbono junquillo bandeja molde para pan francés**









### **Tipos regulares de bandeja para hornear baguette**

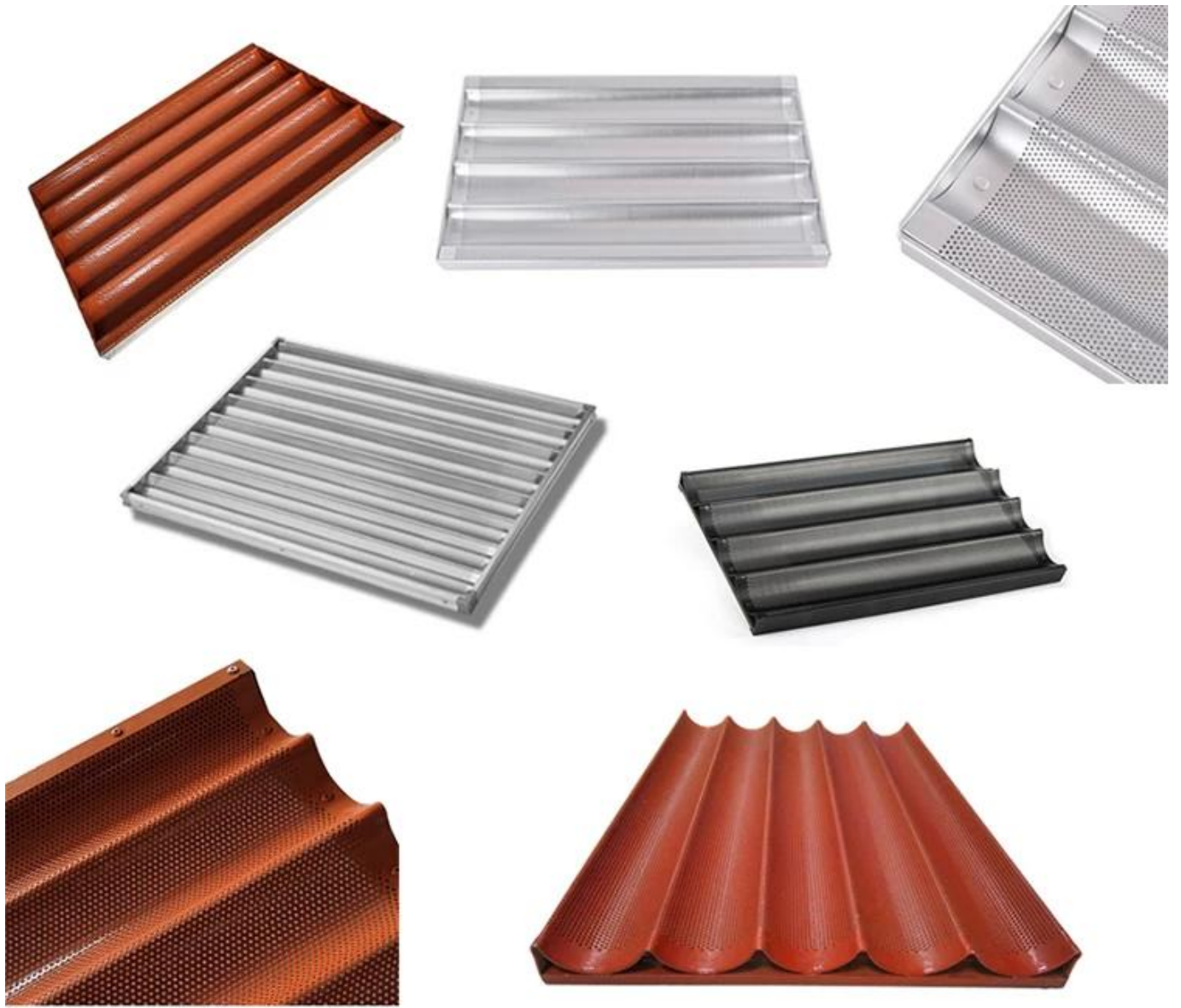
Aquí hay más tipos de [proveedor de bandeja para hornear baguette](#) para tu referencia.



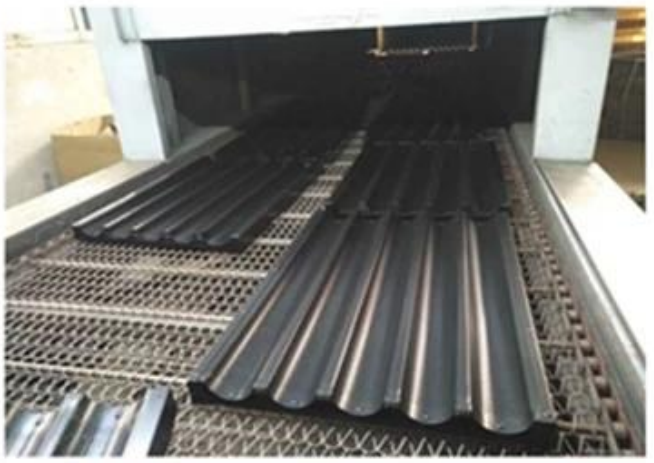
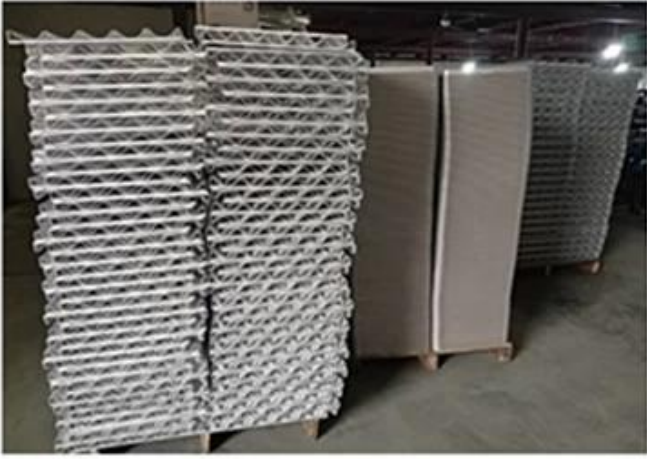
anodized surface  
4 rows







**Baguette tray factory pictures**







## Contáctenos

 <b>Zoe Lee</b>		<b>TSINGBUY INDUSTRY LIMITED FACTORY PLANET</b> OEM & ODM - Bakeware and Customization	
 Tel	+86 186 1186 6087	+86 0755-85234769	
 Email	<a href="mailto:marketing@tsingbuy.com">marketing@tsingbuy.com</a>		
 Skype	+86 186 1186 6087		
 Whatsapp	+86 186 1186 6087		
 Web	<a href="http://www.chinabakeware.com">www.chinabakeware.com</a>		
 ADD	2 Floor B1 Building, No 22 Dafu Industry park, Guanlan, Longhua District, Shenzhen, China 518110		