

Personalisierte Backformen, 8 Mulden, antihaftbeschichtet, mit aluminisiertem Stahlband, Brotlaibpfanne für den industriellen, kommerziellen Gebrauch

Hauptmerkmale der personalisierten Backformen aus aluminisiertem Stahl 8-fach Brotlaib-Backform für den gewerblichen industriellen Einsatz

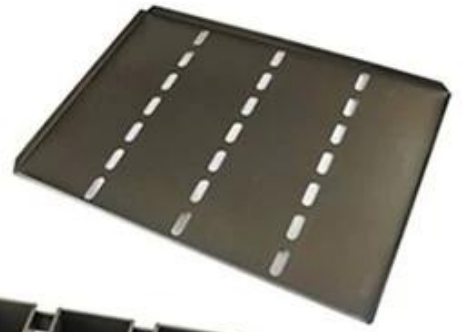
1. Gefertigt aus 08/1.0/1.2 schwerem aluminisiertem Stahl mit doppelten Verstärkungsstäben über der ganzen Pfanne.
2. Können 3/4/5/6/8 Laibe schnell backen, und dabei die Qualität des Brots bewahren.
3. Erhältlich in einer Reihe von Größen, in Konfigurationen für alle industriellen/kommerziellen Öfen.
4. Beschichtet mit PTFE/Silikonglasur, um ein gutes Aussehen des Brots sicherzustellen, dass nicht an der Pfanne klebt. Die Antihaftbeschichtung ist geeignet für den Kontakt mit Lebensmitteln und hat langanhaltende Leistung. Es reduziert auch das Öl beim Backen und spart Ihre Reinigungszeit und Arbeit.
5. Tsingkauf [Hersteller von Brotbackformen aus aluminisiertem Stahl](#) bietet "Design-Muster Bestätigungs-Batch Produktion" Service mit mehr als 15 Jahren ODM&OEM Erfahrung.

Produktbilder von Personalisierte Backformen aus aluminisiertem Stahl 8 Mulden Brotlaibbackform für den gewerblichen industriellen Einsatz

Tsingbuy ist Fachmann in Herstellung beide Single Laib Pfanne und Gurt Laib Pfannen. Hier wir Teilen etwas Modelle von Riemenlaibpfannen als Referenz. Die meisten Laibbackformen werden nach Kundenwunsch individuell gestaltet.

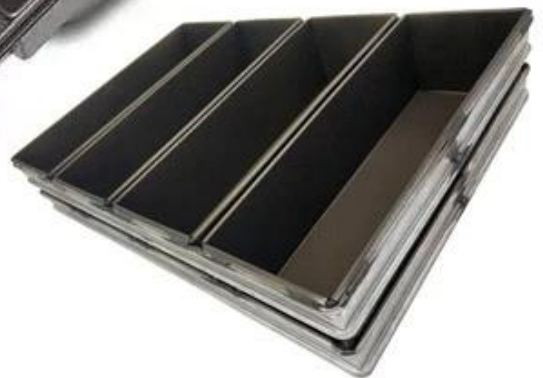
More Customized Strap Loaf Pans from Tsingbuy







Customized shape
Customized size
Rack matched





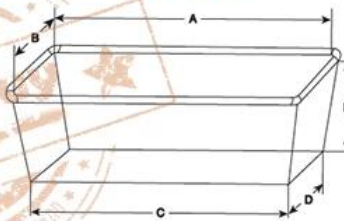
The key specifications of custom made strap loaf baking pans

FOR ORDERING TIN SETS

PLEASE NOTE:

1. The dimensions of a single mould (A, B, C, D, H)
2. The number of moulds in a tin set
3. Type of the frame - Projecting (with handles) or Closed (adjacent) frame
4. Outside dimensions of the frame
5. Oven rack dimensions: (X, Y, Z)
6. Runner (shelve) size in mm
7. Type of coating: no coating, PFA, FEP, Silicone, blackened outside

COATINGS

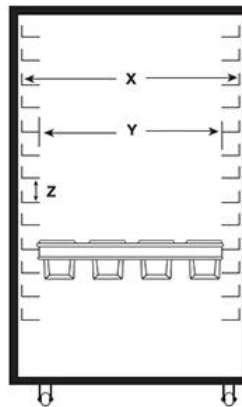


Dimensions of the mould:

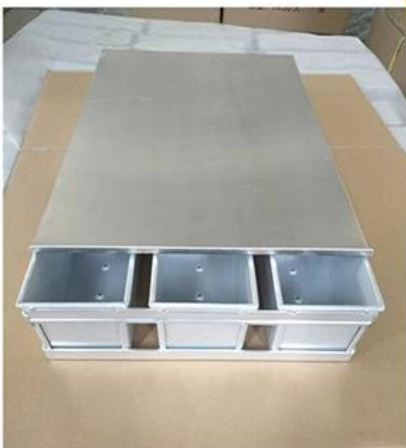
- A = length of the top (inside)
- B = width of the top (inside)
- C = length of the bottom (outside)
- D = width of the bottom (outside)
- H = height (inside)

Dimensions of the rack:

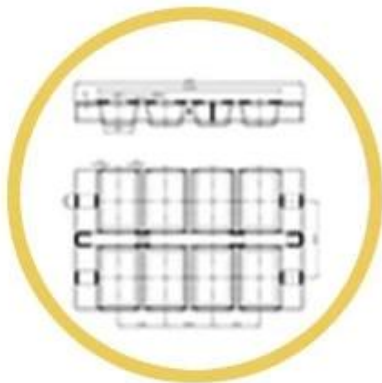
- X = width of the oven rack
- Y = free opening between the runners (shelves)
- Z = distance between the runners (shelves)



Cases of Custom Made Strap Loaf Pans



Procedures for custom made loaf baking pans



1. DRAWING



2. DESIGN



3. PRODUCT



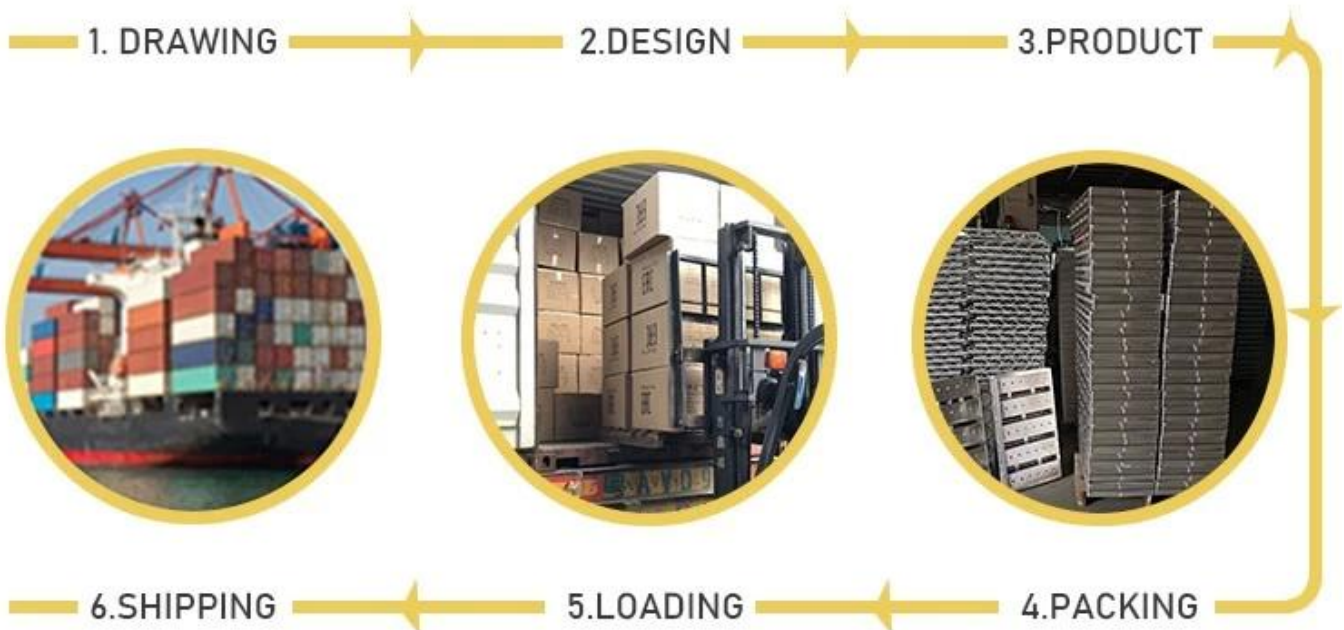
6. SHIPPING



5. LOADING



4. PACKING





Custom Made
Strap Loaf Pan
Used with
Bakery Trolley



Weitere Arten von maßgeschneiderten Brotbackformen zu Ihrer Information

Hier sind einige klassische Modelle einer einzelnen Brotbackform von Tsingbuy [personalisierte Backwarenfabrik](#).

Single Loaf Pan



natural surface



corrugated



full perforation



nonstick



corrugated



golden color



holes at bottom



full perforation



custom size







Neben [China Brotform Großhandel](#), Tsingbuy Backwarenhersteller bietet auch kundenspezifisches Design und Großhandel mit anderen kommerziellen Backformen, wie Blechpfannen, Baguette Pfannen, Laib Pfannen, Multiform-Backpfannen, Bäckereiwagen, Kuchenpfannen usw.

