

Antihaft Aluminium Baguettepfanne

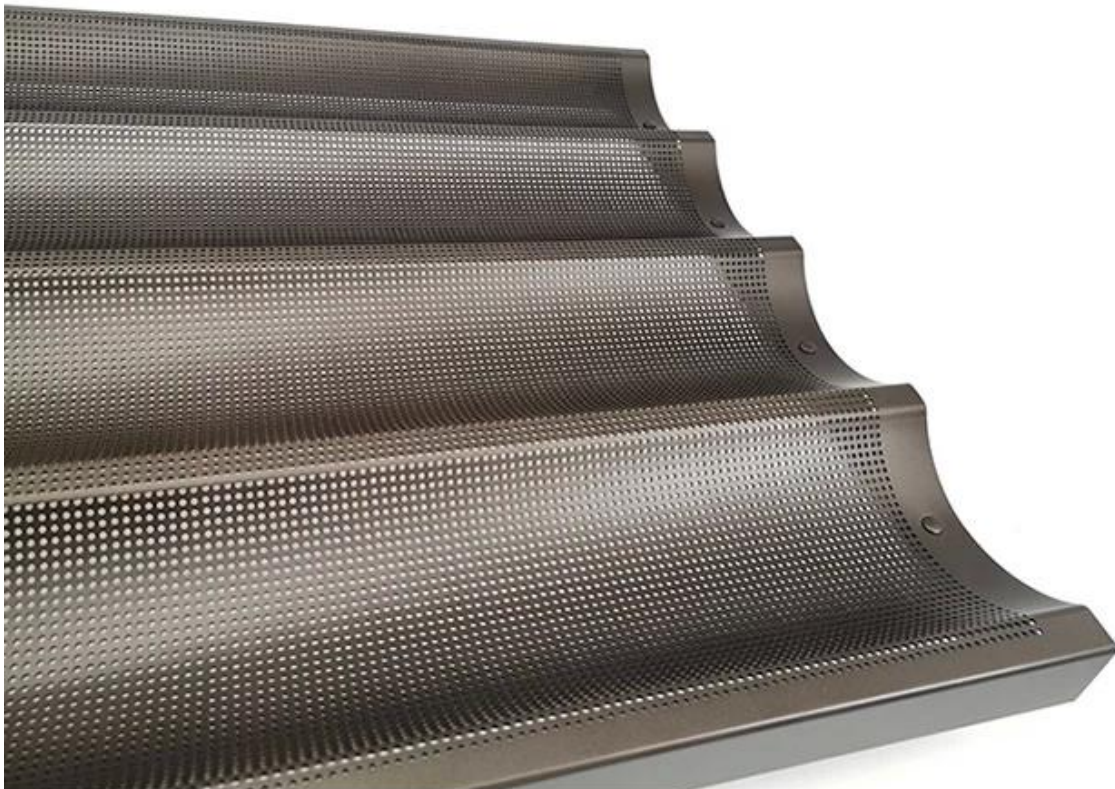
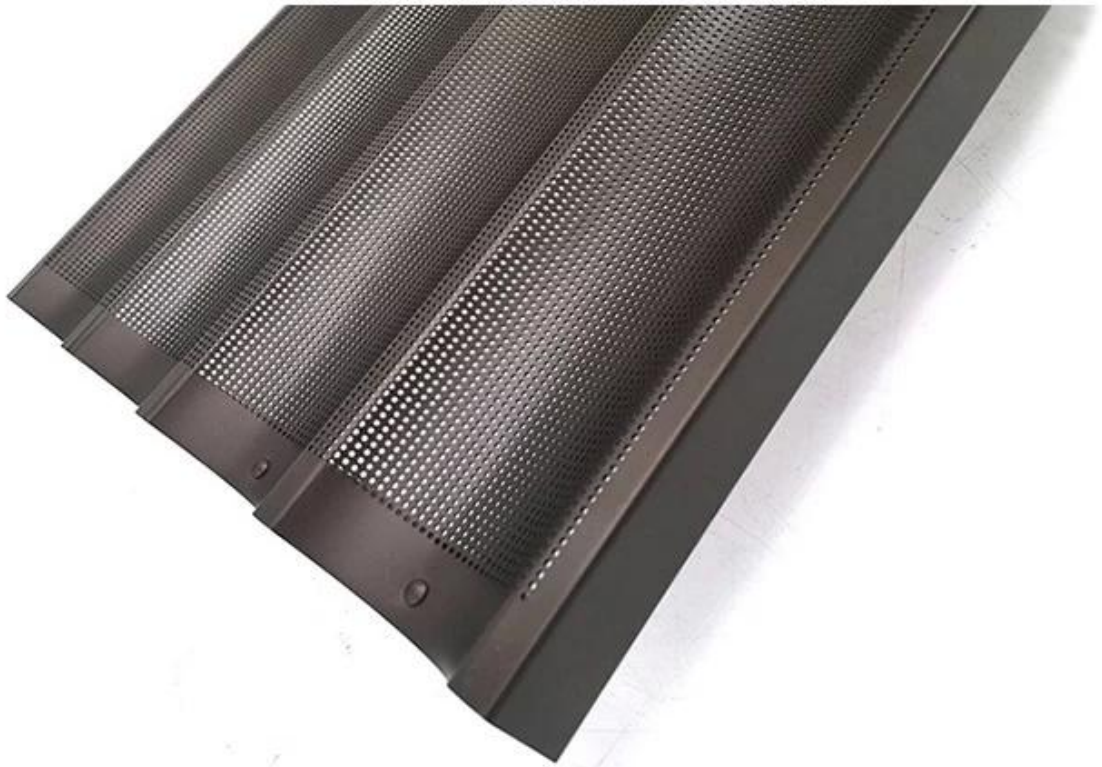
Hauptmerkmale der Antihaftbeschichtung Aluminium Baguettepfanne

- gemacht von 1,2 mm Aluminium-Lochblech, für hervorragende Wärmeleitfähigkeit und Haltbarkeit, hervorragende Backleistung.
- Die perforierte Oberfläche ermöglicht eine bessere Luftzirkulation für ein knuspriges Backen Kruste.
- Das offene Ende macht das gebackene Baguette zu perfekteren runden und braunen Enden.
- Hochwertige Antihaft-Oberfläche, leicht zu reinigen. Große Größe, geeignet für Bäckereien, Lebensmittelabriken usw.
- Vollständiger Schutz der Folie während aller Produktionsvorgänge, um ihre Qualität und Textur sicherzustellen. Spezielles Muster für Winco.
- Kundenspezifische Fertigung ist bei Tsingbuy willkommen [Hersteller von Baguettepfannen aus Aluminium](#). Wir sind seit über 12 Jahren in der Backwarenindustrie tätig und verfügen über ein professionelles Team, erfahrene Konstruktion und Produktion sowie eine große Produktionskapazität im Werk.

Produktbild Eine Baguettepfanne aus antihaftbeschichtetem Edelstahl für Winco



Details anzeigen aus Antihafbeschichtung Aluminium Baguettepfanne für Winco

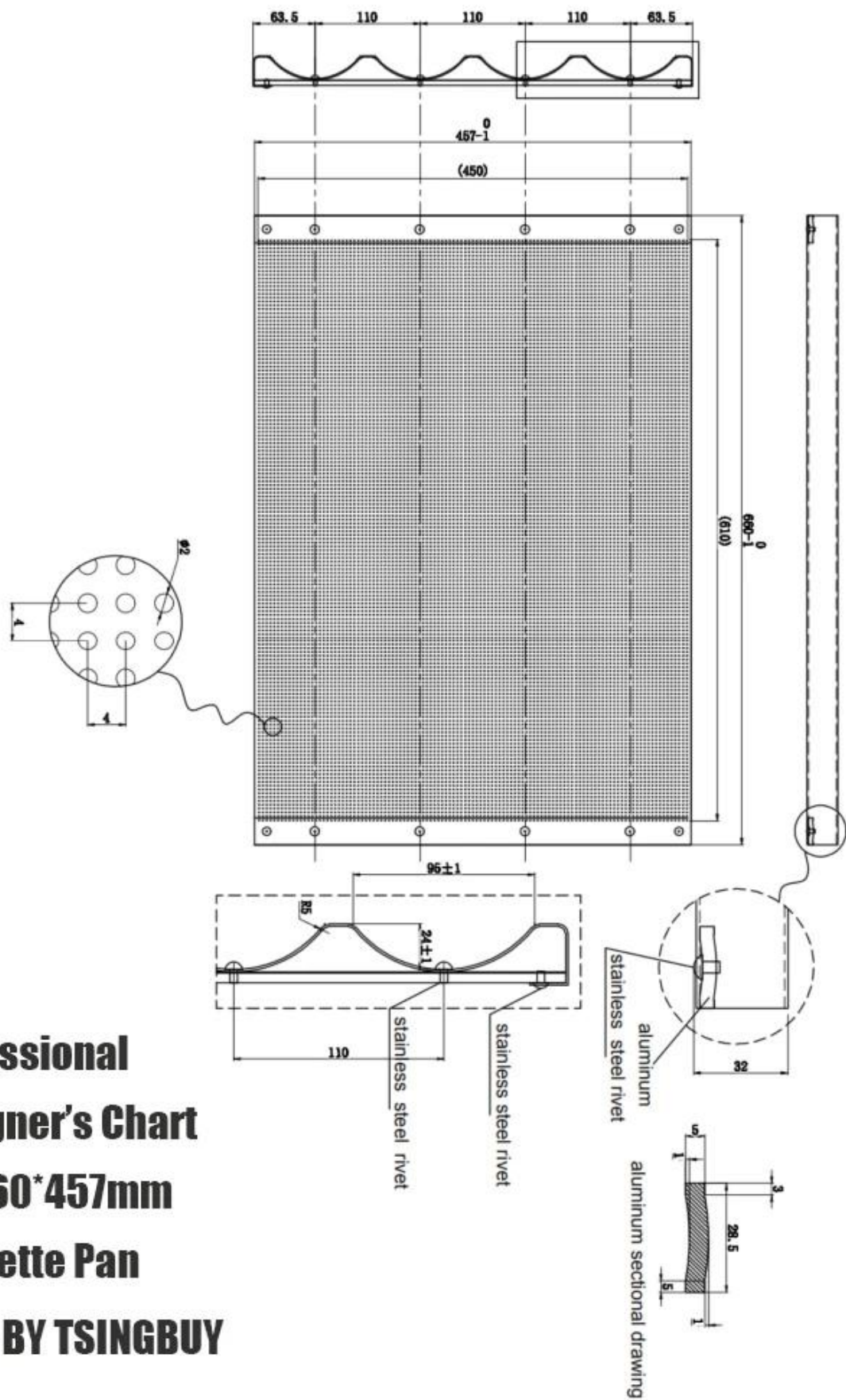




Professionelles Designdiagramm

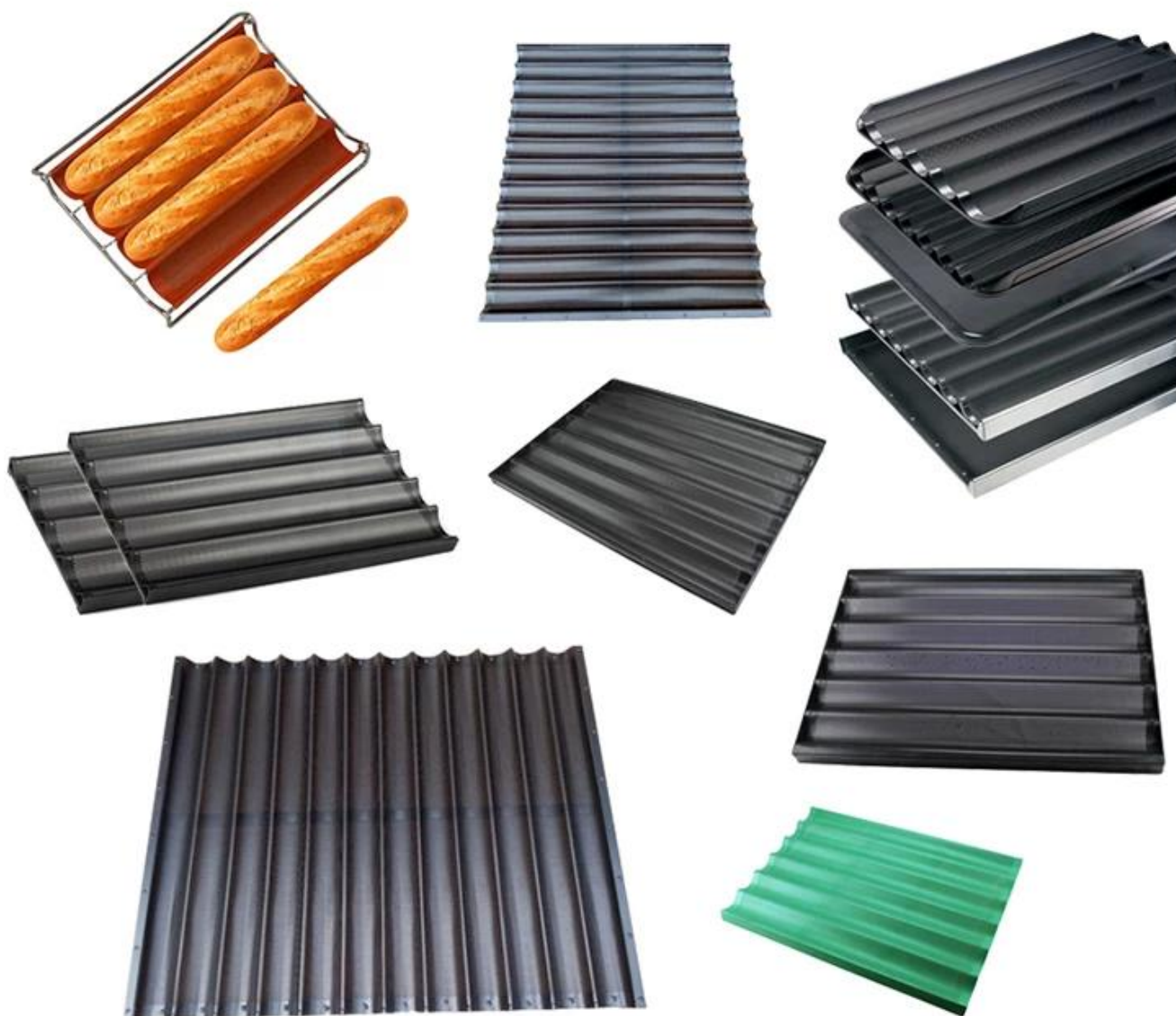
Wir bieten OEM- und ODM-Dienstleistungen an. Von der Handskizze über das Diagramm eines professionellen Designers, die Herstellung von Mustern und die Bestätigung bis hin zur Massenproduktion setzen wir Ihre Ideen für Backformen um diese Baguettepfanne hier ist unsere professionelle tabelle zur info.

**Professional
Designer's Chart
for 660*457mm
Baguette Pan
— BY TSINGBUY**

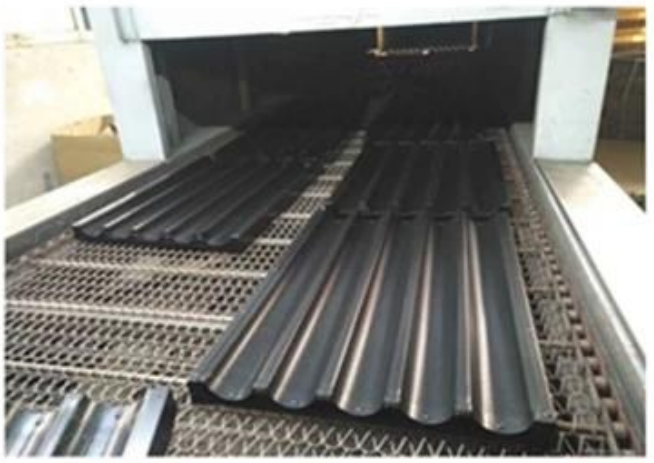
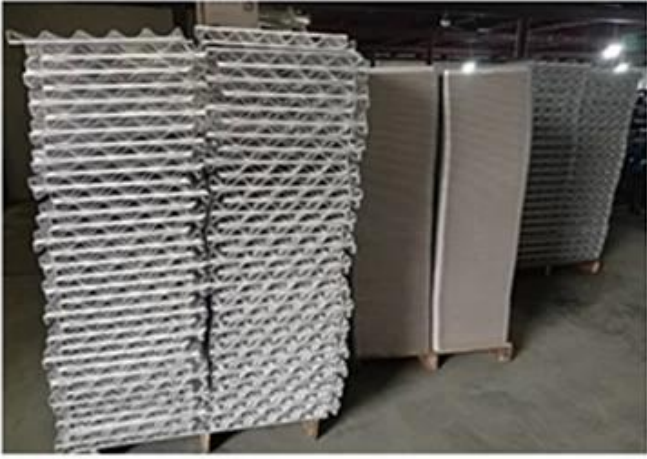


Weitere Arten von Baguettepfanne





Baguetteblech-Fabrikbilder





Kontaktiere uns

| | | | |
|--|--|---|--|
|  Zoe Lee | | TSINGBUY INDUSTRY LIMITED FACTORY PLANET OEM & ODM - Bakeware and Customization | |
| Tel | +86 186 1186 6087 | +86 0755-85234769 | |
| Email | marketing@tsingbuy.com | | |
| Skype | +86 186 1186 6087 | | |
| Whatsapp | +86 186 1186 6087 | | |
| Web | www.chinabakeware.com | | |
| ADD | 2 Floor B1 Building, No 22 Dafu Industry park, Guanlan, Longhua District, Shenzhen, China 518110 | | |