

Blumenförmige Kuchen-Backformen

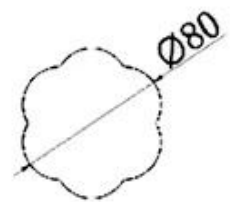
Hauptmerkmale von Kuchenbackformen in Blumenform

- Hergestellt aus 0,4 / 0,8 dicken aluminiertem Stahl, gut für die Wärmeleitfähigkeit und nicht verformend, lange Lebensdauer.
- Maschine gestempelt und geknickt, fest und langlebig.
- Hochqualifizierte Antihafbeschichtung mit Zertifikat, lebensmittelecht, bedienerfreundlich.
- Jede kundenspezifische Größe für Pfanne ist verfügbar und wird für Bestellungen mit großen Mengen begrüßt.
- Sie können sich darauf verlassen, dass Tsingbuy zufriedenstellende Produkte und Dienstleistungen anbietet. Tsingbuy verfügt über mehr als 12 Jahre Erfahrung in der kundenspezifischen Herstellung von Backformen für Einzelhändler, Bäckereien, Händler und insbesondere für Lebensmittelfabriken aus der ganzen Welt. Wir sind professionell [Cupcake Pfanne Lieferanten](#) mit professionellem Verkaufsteam, geschickten Technikern, reichhaltiger Erfahrung im kundenspezifischen Design und großer Produktionskapazität in der Fabrik.

Produktbilder von Kuchenbackformen in Blumenform

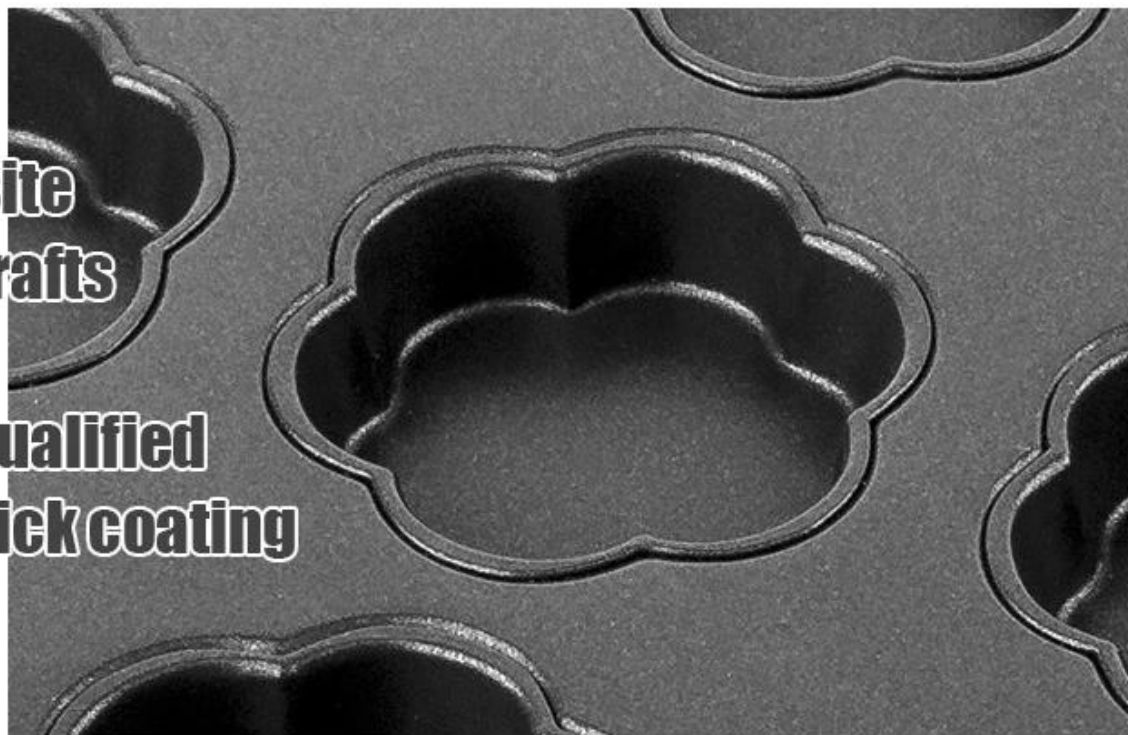


24 molds



**exquisite
workcrafts**

**high-qualified
non-stick coating**



40 molds



24 molds



35 molds

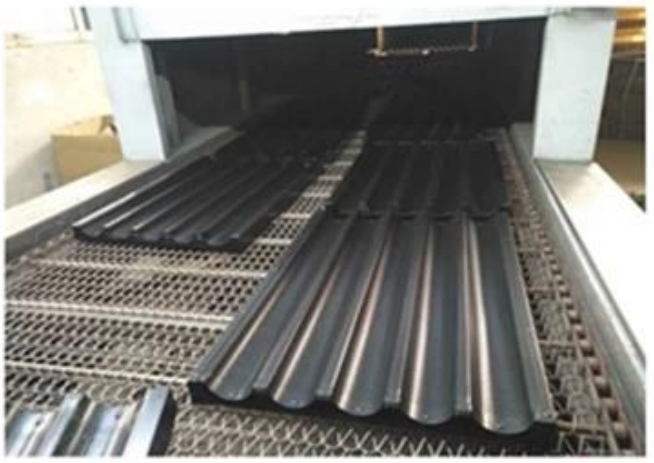
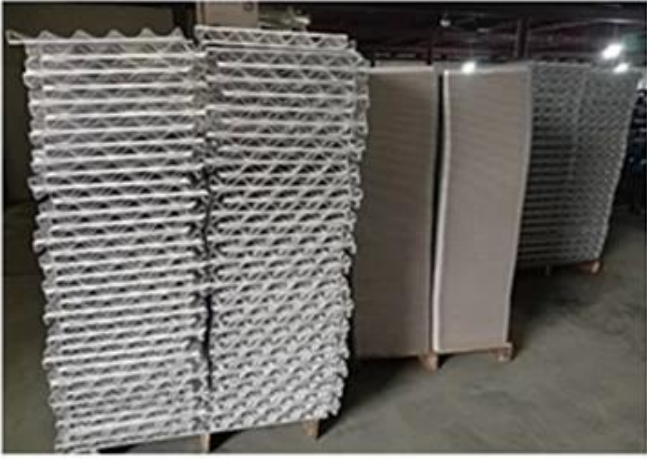
Weitere Arten von Multi-Form-Backform, die Sie interessieren könnten

Tsingbuy Industry Limited ist seit mehr als 12 Jahren in der Backwarenindustrie tätig und hat sich mittlerweile zum führenden chinesischen Backwarenhersteller entwickelt. Wir stellen hauptsächlich Blechschalen, Baguetteschalen, Backbleche mit mehreren Formen, Laibschalen, maßgeschneiderte Riemenlaibschalen, Kühlregale, Kuchenschalen und Backwagen her. Wir sind auch reich an Erfahrung in der Anpassung von Backwaren und im OEM- und ODM-Service und haben bei internationalen Kunden durch viele erfolgreiche und ansprechende Anpassungsfälle einen hervorragenden Ruf erlangt. Zu Ihrer Information, hier sind einige andere Multi-Mold-Backformen von Tsingbuy [Hersteller von Blumentortenformen](#).

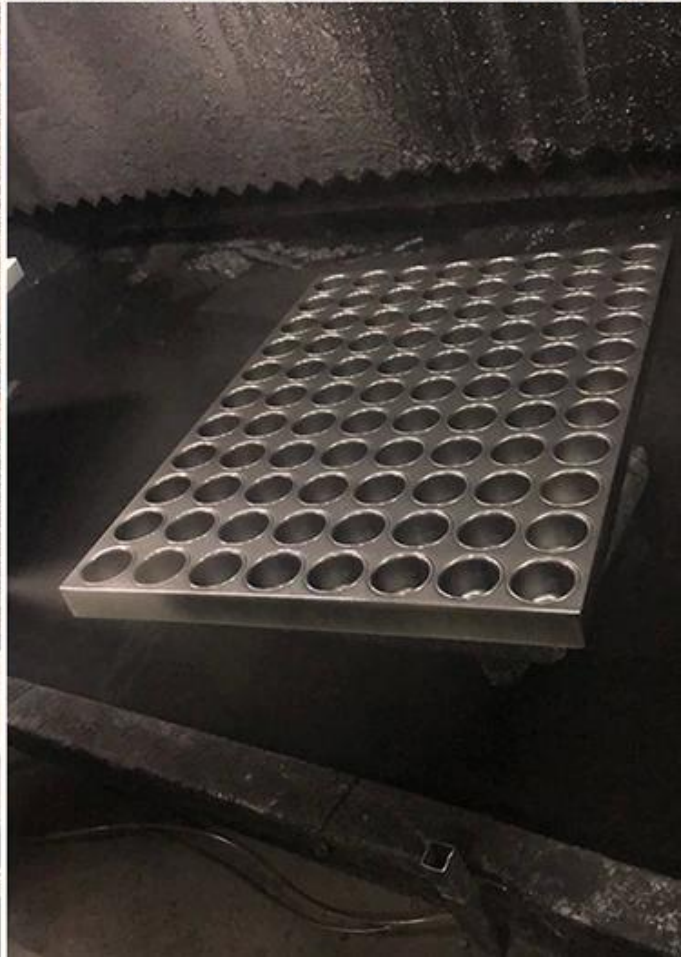


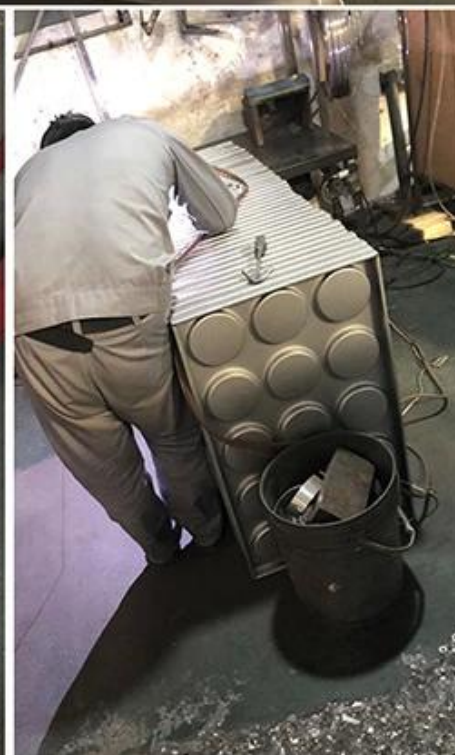


Fabrik bilder









Kontaktiere uns



Zoe Lee

TSINGBUY INDUSTRY LIMITED FACTORY PLANET
OEM & ODM - Bakeware and Customization



Tel

+86 186 1186 6087

+86 0755-85234769



Email

marketing@tsingbuy.com



Skype

+86 186 1186 6087



Whatsapp

+86 186 1186 6087



Web

www.chinabakeware.com



ADD

2 Floor B1 Building, No 22 Dafu Industry
park, Guanlan, Longhua District, Shenzhen, China 518110